



Norway
grants



STÁTNI FOND
ŽIVOTNÍHO PROSTŘEDÍ
ČESKÉ REPUBLIKY

Společně pro **zelenou** Evropu



ADAPTAČNÍ STRATEGIE PRO MĚSTO SLAVKOV U BRNA

VÝSLEDKY ANALYTICKÉ FÁZE

Mgr. Lukáš Franěk a Bc. et Bc. Agnieszka Buchtová






STÁTNÍ FOND
ŽIVOTNÍHO PROSTŘEDÍ
ČESKÉ REPUBLIKY

Společně pro zelenou Evropu
Tento projekt byl podpořen grantem
z Norských fondů.

TENTO PROJEKT BYL PODPOŘEN GRANTEM Z NORSKÝCH FONDŮ.
PROJEKT „ADAPTAČNÍ STRATEGIE PRO SLAVKOV U BRNA“,
REGISTRAČNÍ ČÍSLO PROJEKTU: 3194100017.



Hlavním cílem je přizpůsobit město novým přírodním podmínkám vyplývajícím z měnícího se klimatu.

Adaptační strategie si proto dává za cíl:

- Posoudit současnou míru zranitelnosti území
- Naplánovat konkrétní opatření vedoucí k omezení zranitelnosti a posílení odolnosti
- Nastavit na úřadě postupy a procesy vedoucí k realizaci jednotlivých opatření
- Nastartovat realizaci prvních opatření včetně stanovení odpovědností a zdrojů financování

Adaptační strategie na změnu klimatu – kroky jak těchto cílů dosáhnout?

- **Analytická část** – datová analýza, identifikace rizik, vyhodnocení zranitelnosti
- **Návrhová část** – posouzení adaptačních opatření v prostorovém kontextu – maximalizace pozitivních dopadů
- **Implementační část a akční plán** – identifikace a prioritizace konkrétních aktivit včetně nastavení monitorovacích indikátorů – tedy daří se nám cílů dosahovat ?

Vše v kontextu a v souladu se stávajícími metodickými dokumenty na národní úrovni a se strategickými dokumenty města na lokální úrovni – nejtěžší úkol?

POSTUP PŘÍPRAV

ANALYTICKÁ ČÁST
DO ČERVNA

Jaká je situace?

NÁVRHOVÁ ČÁST
DO ZÁŘÍ

Co s tím budeme
dělat?

NÁVRH
IMPLEMENTACE A
AKČNÍHO PLÁNU
DO LISTOPADU

Jak to budeme
dělat?

IMPLEMENTACE A
AKČNÍ PLÁN
DO LEDNA

Kdo, kdy, za
kolik...

ANKETA

papírově nebo online



Adaptační strategie města Slavkov u Brna

Absolvování průzkumu potrvá přibližně 5 min.

Dotazník - připravujeme Slavkov na změnu klimatu

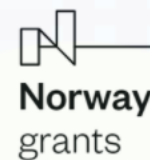
Dobrý den, rádi bychom Vás poprosili o Váš názor na plánování aktivit města Slavkov u Brna. Následující anketa by Vám měla zabrat asi 5-10 minut.

Delší letní vedra, prudké deště, sucho a další problémy zasahují v poslední době i naše město. Jedná se o dopady změny klimatu a do budoucna bude podle vědců ještě hůře. Chceme proto zajistit, abychom byli na podobné situace připraveni.

Ptáme se Vás, co si myslíte, že by s tím město mělo dělat. Vaše odpovědi se stanou součástí plánu, který v průběhu roku 2021 připravujeme společně s odborníky na tuto oblast.

Děkujeme Vám za Vaše odpovědi. Společně připravíme Slavkov na budoucí změny. V případě dotazů se obračejte na Ing. Dalibora Kašpara, dalibor.kaspar@slavkov.cz

Tento projekt byl podpořen grantem z Norských fondů.



STÁTNÍ FOND
ŽIVOTNÍHO PROSTŘEDÍ
ČESKÉ REPUBLIKY

Společně pro zelenou Evropu

Další

ČEMU SE VĚNUJEME



CELÉ ÚZEMÍ MĚSTA

Věnujeme se celému území města, tj. zastavěnému území i krajině.

10 KLIMATICKÝCH HROZEB

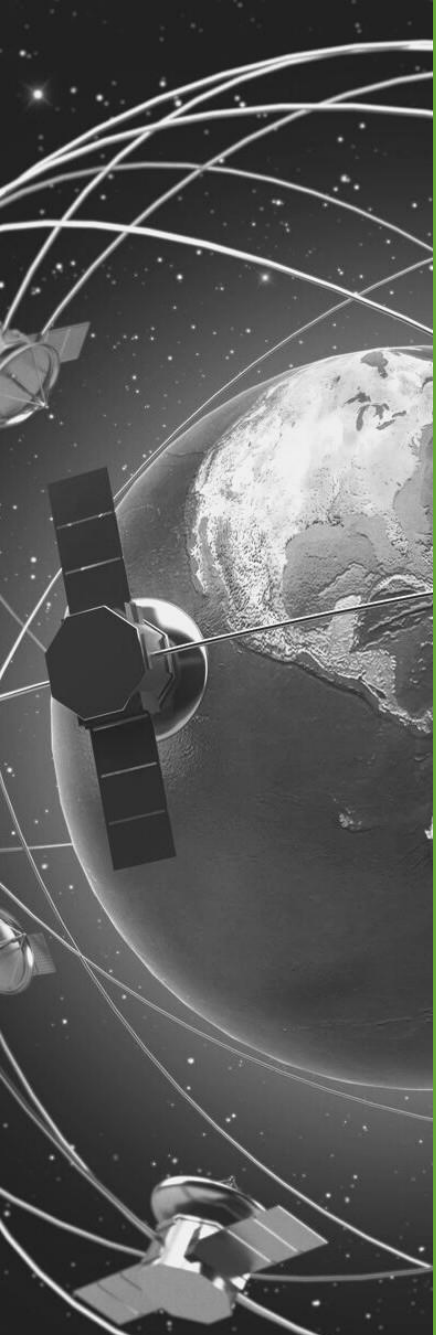
Hodnotíme dopady hlavních hrozeb. Podrobně se soustředíme na vlny veder, sucho a bleskové povodně.

10 OHROŽENÝCH SEKTORŮ

Soustředíme se na dopady v zemědělství, lesnictví, vodním režimu a hospodářství, v urbanizované krajině, v dopravě aj.

ADAPTACE I MITIGACE

Věnujeme se projektům přizpůsobení se změně klimatu i snižování emisí skleníkových plynů.



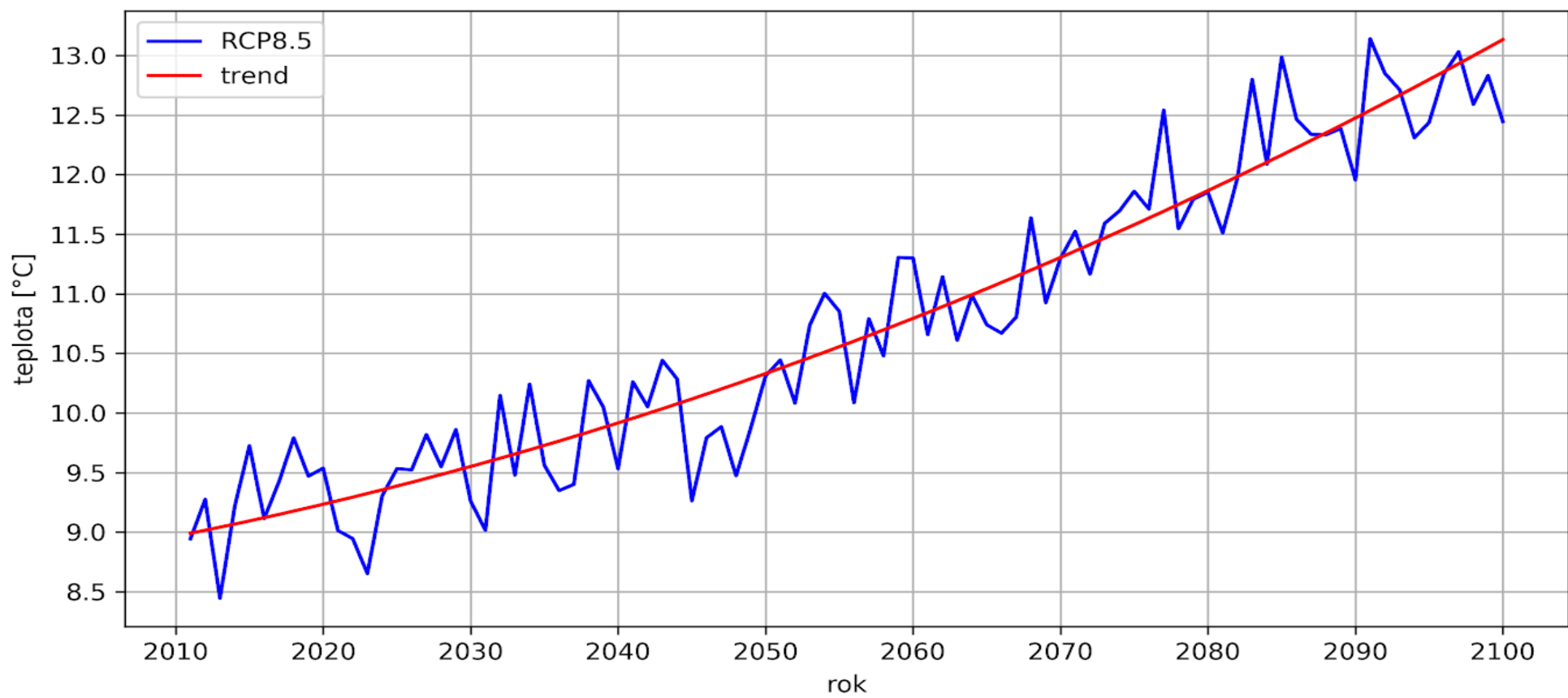
**VYCHÁZÍME
Z DATOVÉ
ANALÝZY,
EXPERTNÍHO
POSOUZENÍ A
ZAPOJENÍ
VEŘEJNOSTI**

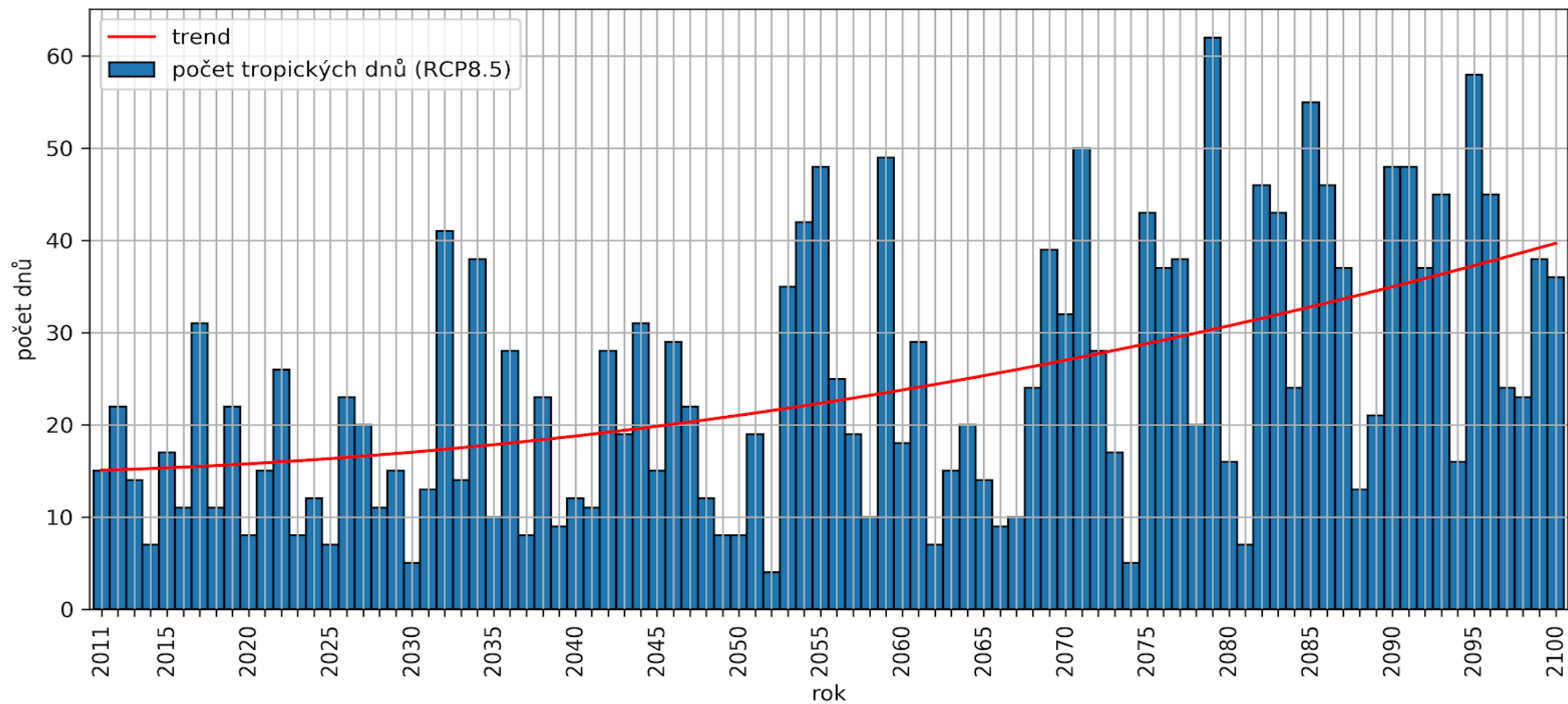


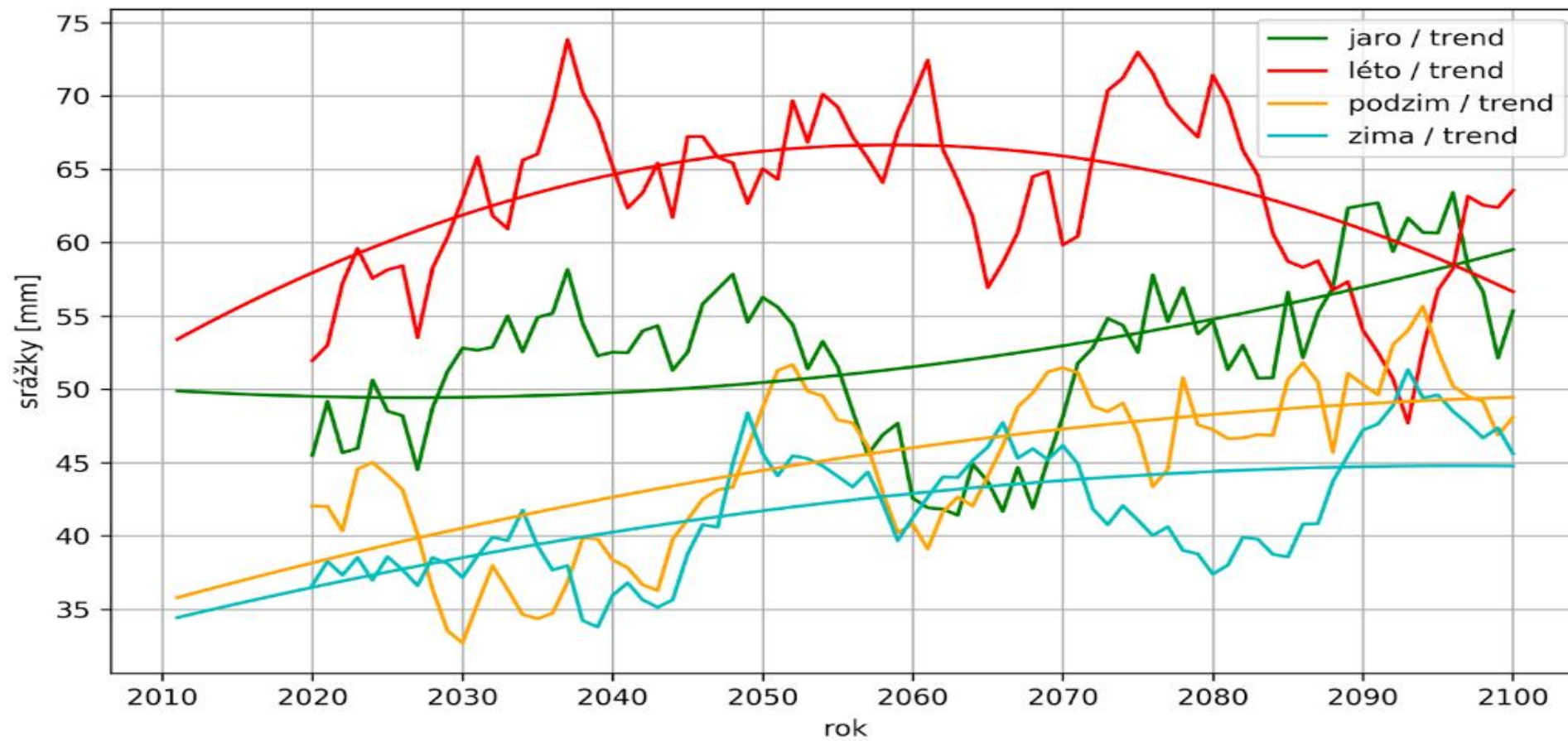
PŘÍRODĚ BLÍZKÁ OPATŘENÍ

TECHNICKÁ A MĚKKÁ OPATŘENÍ









HLAVNÍ HROZBY

DO ROKU 2030



Vlny
horka



Sucho



Přívalové
povodně

ANALÝZA ZRANITELNOSTI

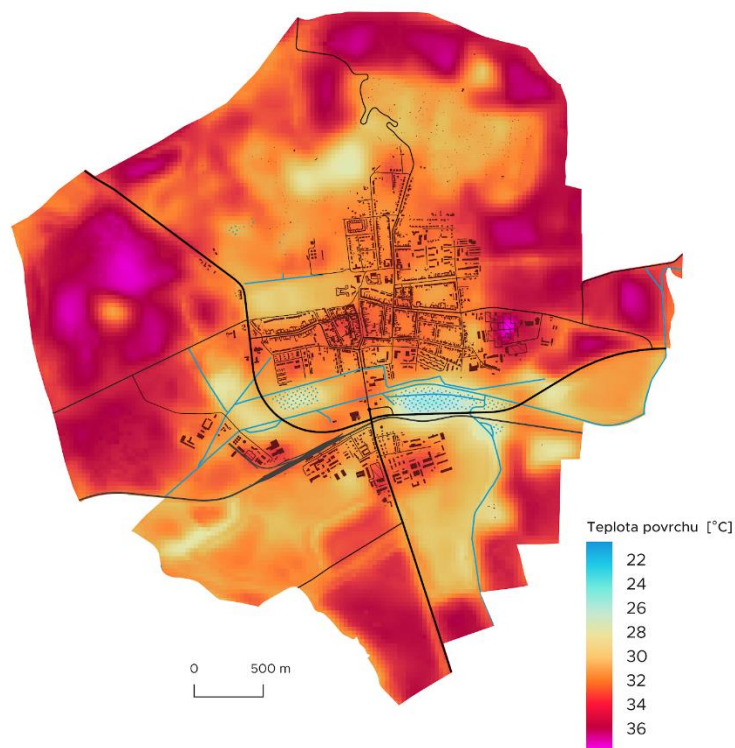
ZRANITELNOST

= EXPOZICE + CITLIVOST - ADAPTAČNÍ KAPACITA

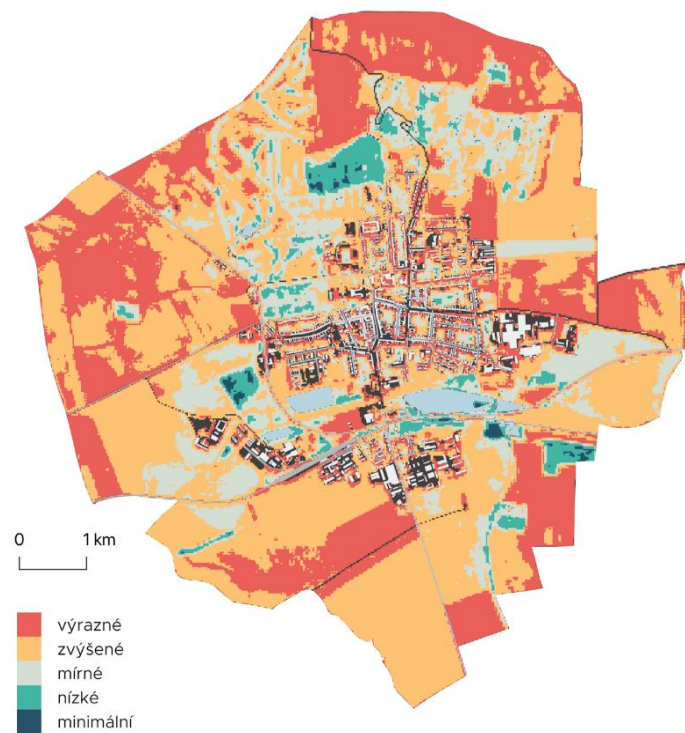
CÍLEM ADAPTACE JE SNÍŽENÍ ZRANITELNOSTI A
ZVÝŠENÍ ODOLNOSTI ÚZEMÍ

EXPOZICE

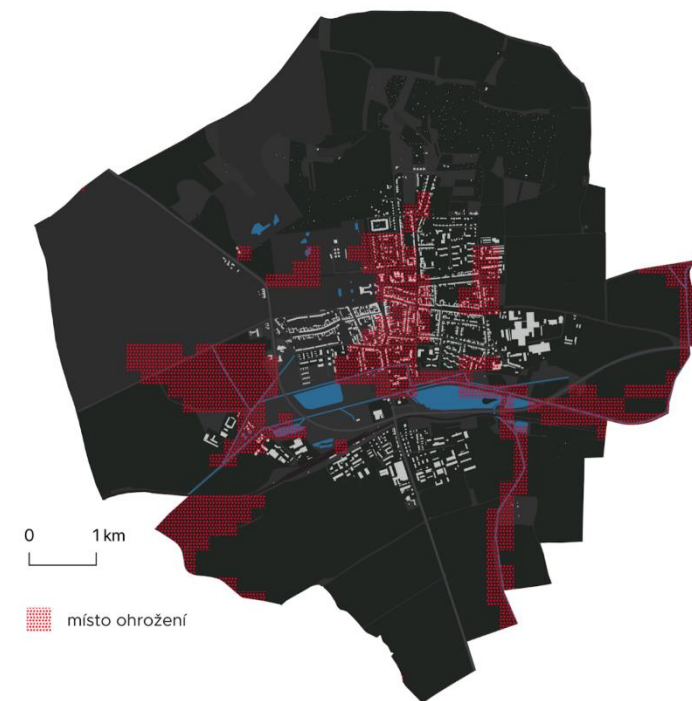
KDE SE HROZBA PROJEVUJE



Místa ohrožená
přehříváním



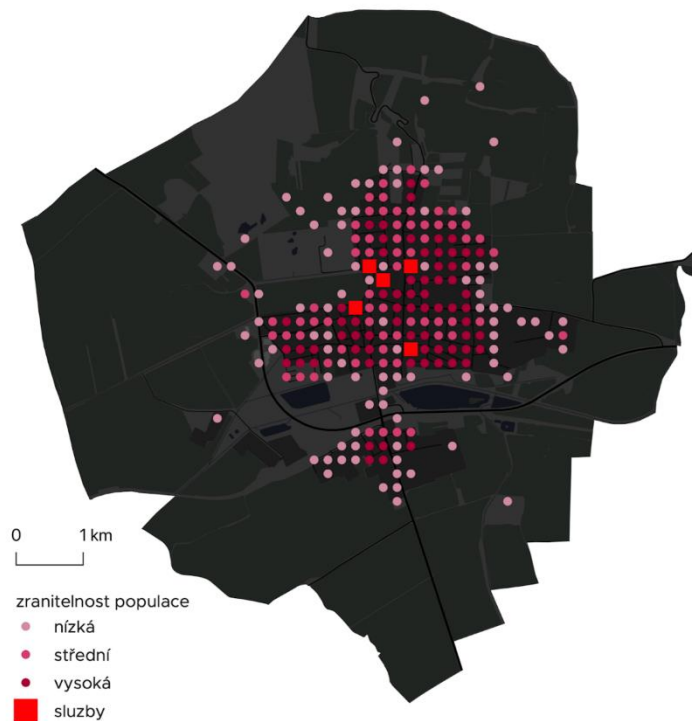
Místa ohrožená
suchem



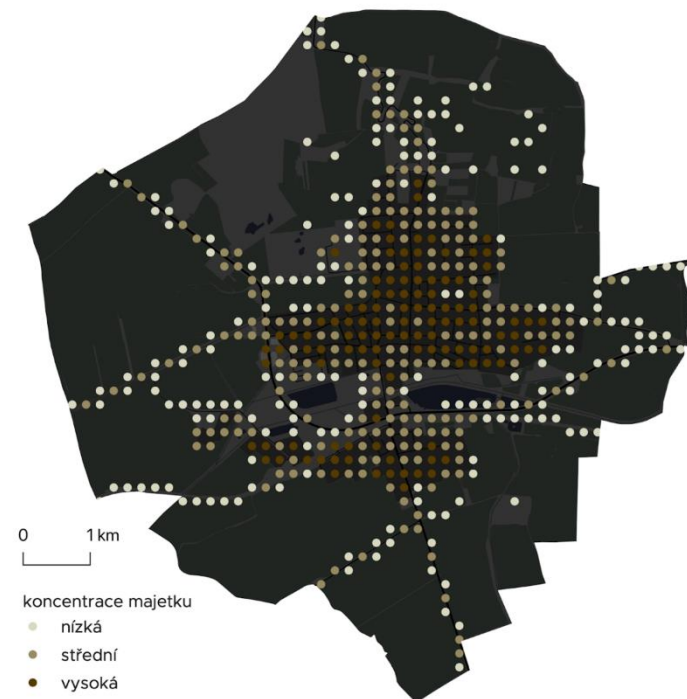
Místa ohrožená
přivalovými povodněmi

CITLIVOST

KDE BY HROZBA ZPŮSOBILA NEJVĚTŠÍ PROBLÉMY



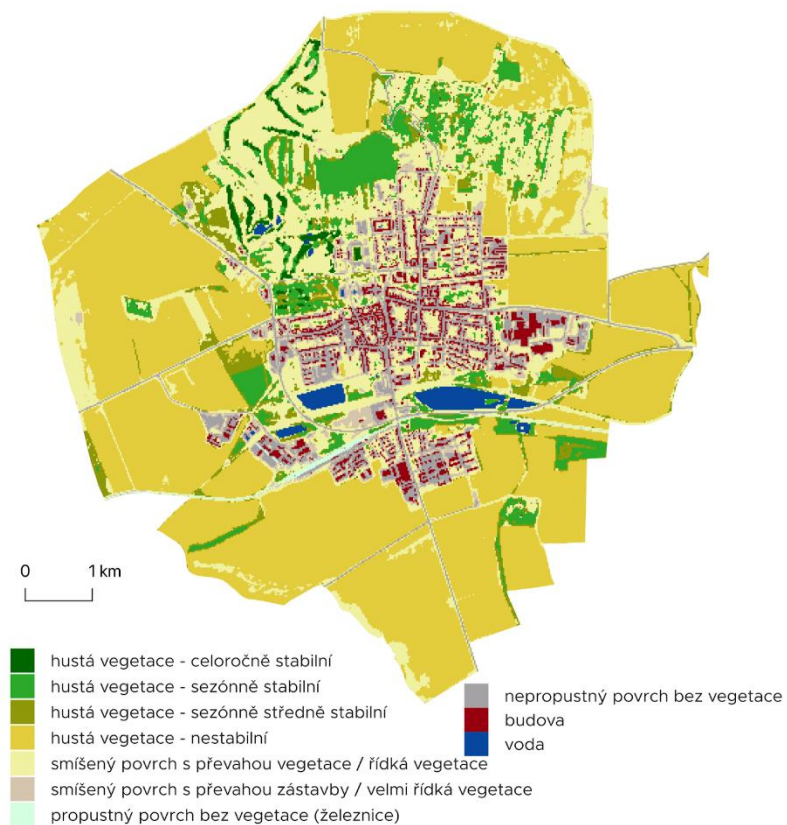
Rozmístění
zranitelné populace



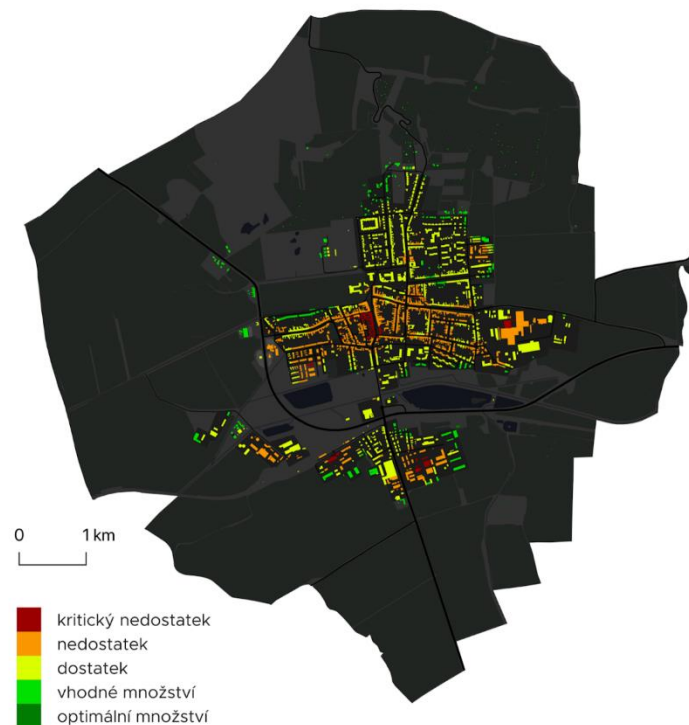
Rozmístění ohroženého
majetku a infrastruktury

ADAPTAČNÍ KAPACITA

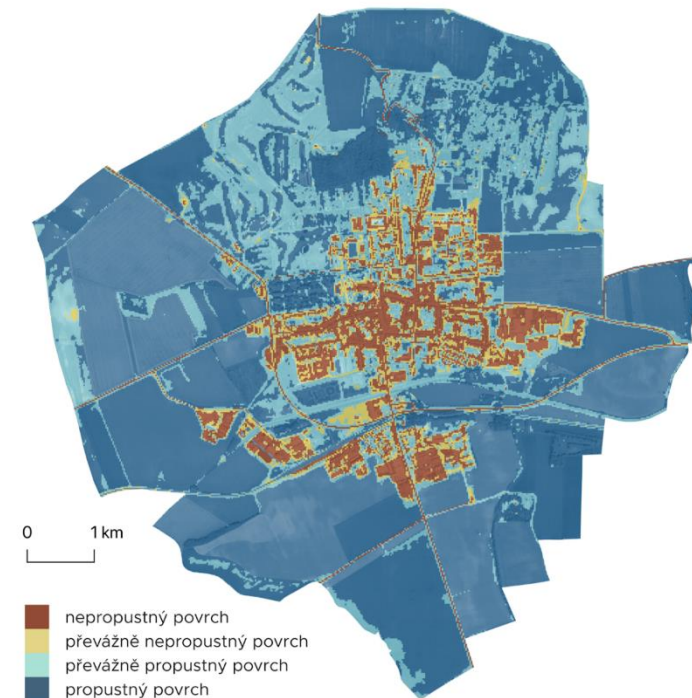
KDE JE VYŠŠÍ SCHOPNOST ZVLÁDAT HROZBU



Aktuální analýza povrchů



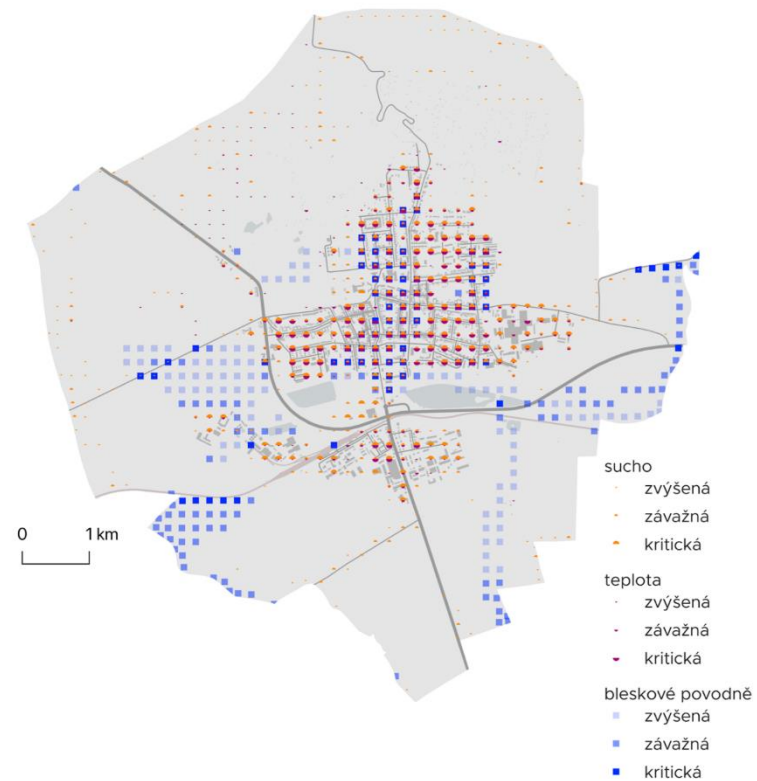
Analýza množství vegetace v blízkosti budov

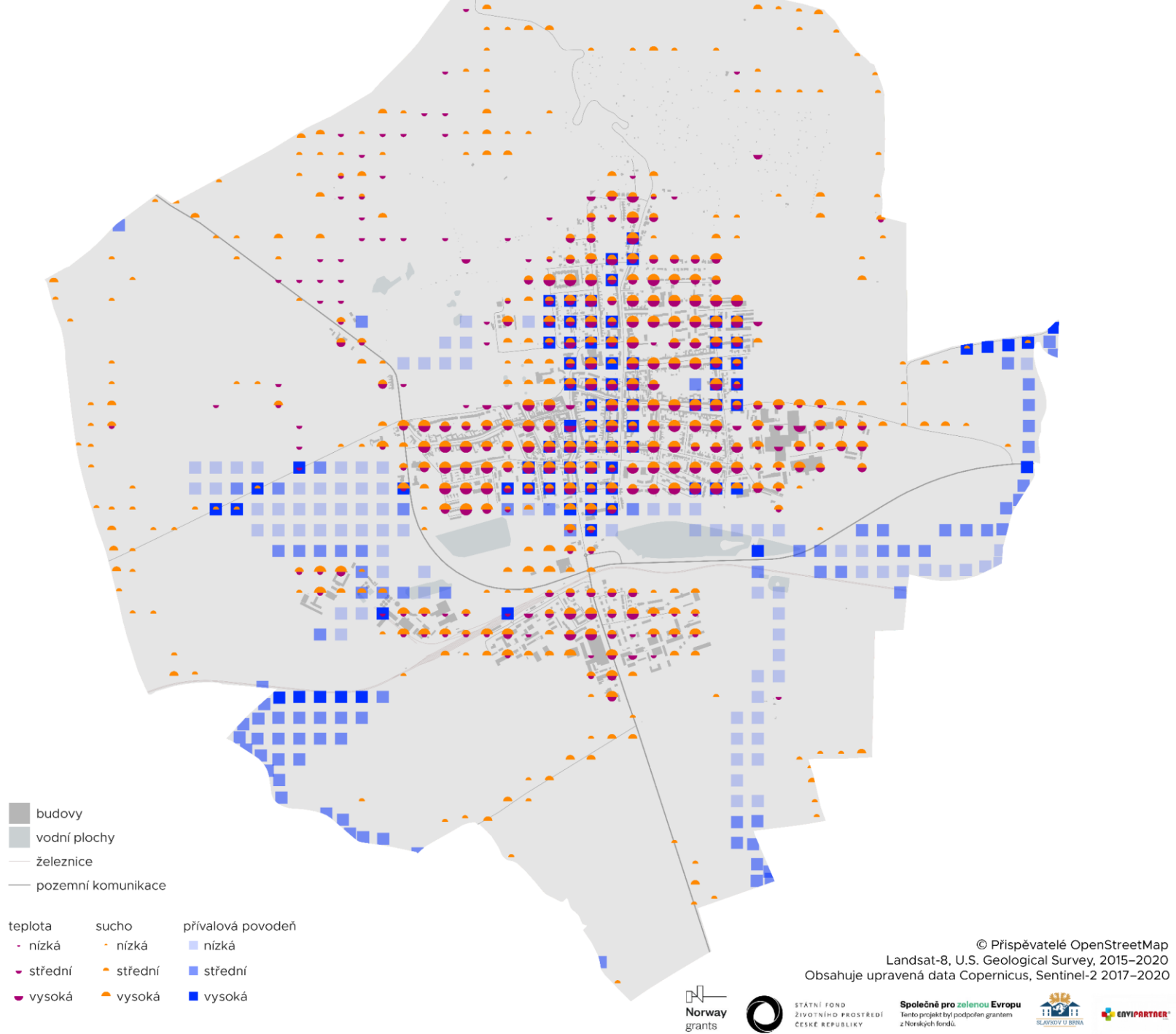


Analýza propustných povrchů

CELKOVÁ ZRANITELNOST

PRIORITNÍ MÍSTA PRO ADAPTAČNÍ OPATŘENÍ

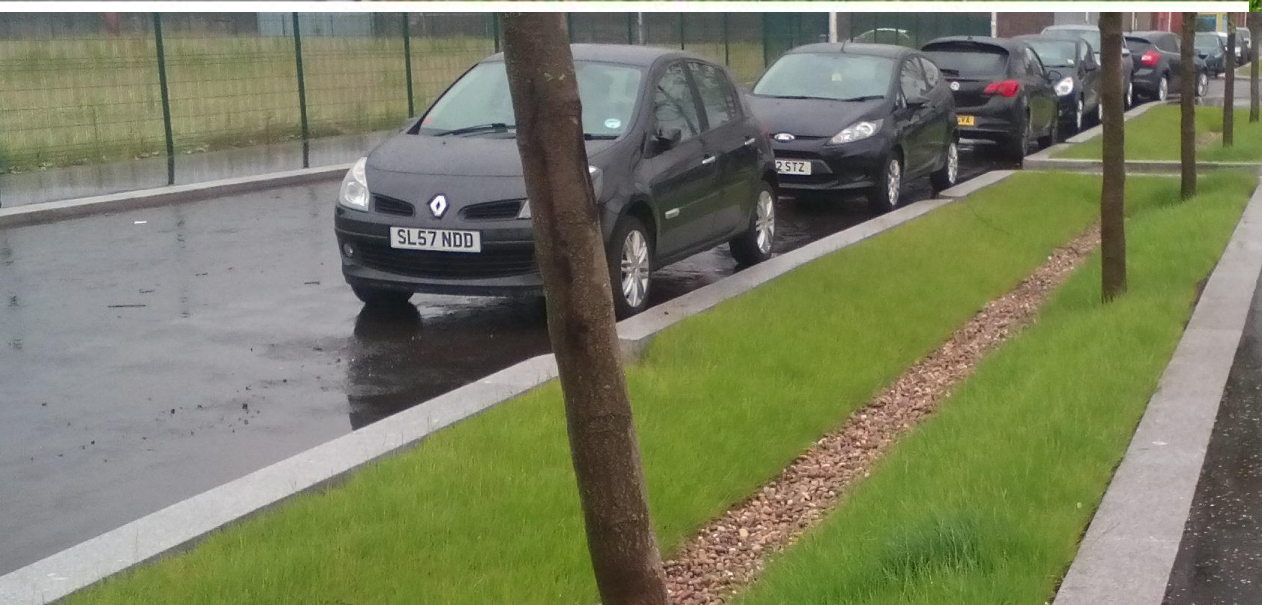




© Přispěvatelé OpenStreetMap
 Landsat-8, U.S. Geological Survey, 2015–2020
 Obsahuje upravená data Copernicus, Sentinel-2 2017–2020

TYPY ADAPTAČNÍCH OPATŘENÍ
















Hlavním cílem je přizpůsobit město novým přírodním podmínkám vyplývajícím z měnícího se klimatu.

Adaptační strategie si proto dává za cíl:

- Posoudit současnou míru zranitelnosti území
- **Naplánovat konkrétní opatření vedoucí k omezení zranitelnosti a posílení odolnosti**
- Nastavit na úřadě postupy a procesy vedoucí k realizaci jednotlivých opatření
- Nastartovat realizaci prvních opatření včetně stanovení odpovědností a zdrojů financování

POSTUP PŘÍPRAV

ANALYTICKÁ ČÁST
DO ČERVNA

Jaká je situace?

NÁVRHOVÁ ČÁST
DO ZÁŘÍ

Co s tím budeme
dělat?

NÁVRH
IMPLEMENTACE A
AKČNÍHO PLÁNU
DO LISTOPADU

Jak to budeme
dělat?

IMPLEMENTACE A
AKČNÍ PLÁN
DO LEDNA

Kdo, kdy, za
kolik...



Norway
grants



STÁTNÍ FOND
ŽIVOTNÍHO PROSTŘEDÍ
ČESKÉ REPUBLIKY

Společně pro **zelenou** Evropu



SLAVKOV U BRNA

KONTAKT

ING. DALIBOR KAŠPAR

dalibor.kaspar@meuslavkov.cz

MGR. HANA TRÁVNÍČKOVÁ

travnickova@envipartner.cz

Děkujeme za pozornost a moc prosíme o vyplnění dotazníku.

