



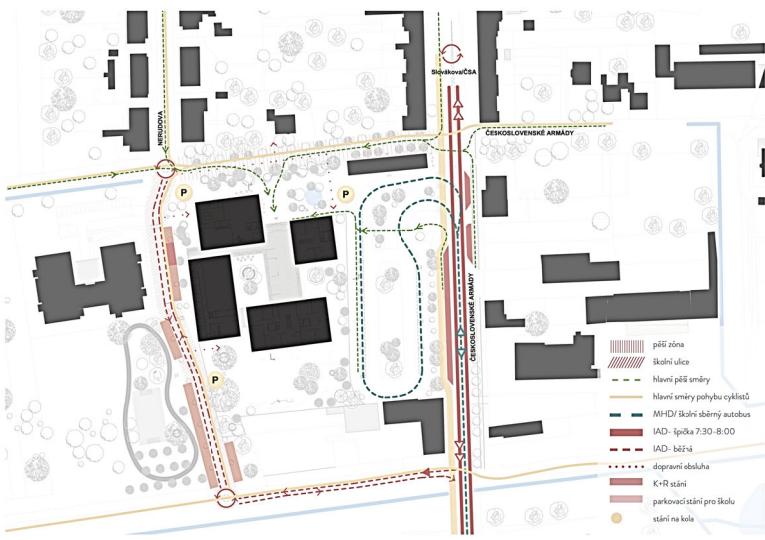
A reál nově školy rozšiřuje oblast města i do urbáně roztržštěné polohy bez kontextu. Díky své velikosti a sociální důležitosti má škola potenciál vdechnout novou energii a život svému bezprostřednímu i širšímu okolí, které formuje, propojuje a obohacuje o kvalitní veřejné prostory a funkce.

Budova využívá jednoduché tvaresloví a materiálu blízkou tradiční zástavbě a umírněná forma vzájemně propojeného souboru jednotlivých funkčně determinovaných domečků respektuje měřítko okolí aniž by rezignovala na roli lokální nevtvářené dominanty. Uvnitř vzniká bezpečný a inspirativní školní prostor v podobě volně plynoucí výukové krajiny, která se nenuceně přelévá mezi interiérem a exteriérem, klidnými studijními zákoutími, rušnými společnými prostory až po pracovní prostředí jednotlivých klastřů s učebnami. Uspořádání čtyř budov kolem společného venkovního dvora generuje množství průhledů a podporuje pocit souměřitosti aniž by narušovalo soukromí a intimitu jednotlivých zón školy. Radost z objevování nových věcí a prostorů má dům v DNA.

Čtyři funkčně určené domečky...

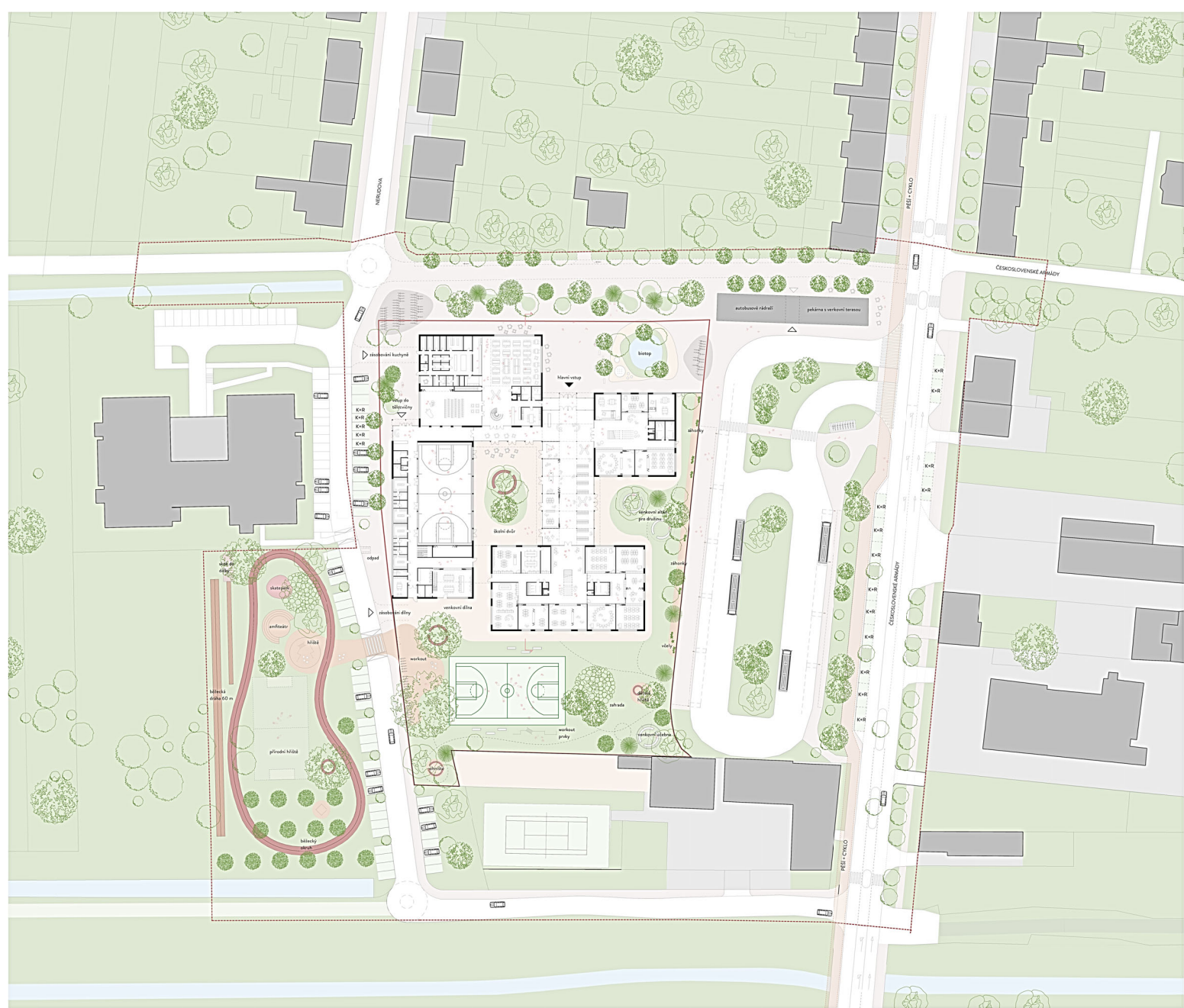
...jsou vzájemně propojeny společným ábítem...

...a vytváří množství venkovních prostorů městovného charakteru



1 situace širších vztahů
M 1: 2000

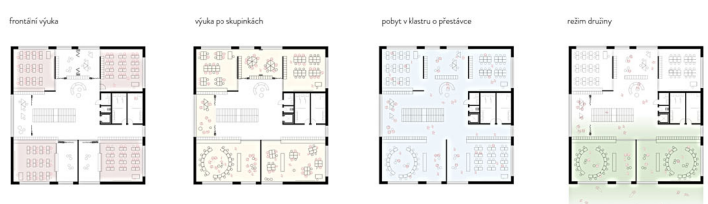
situace dopravního řešení



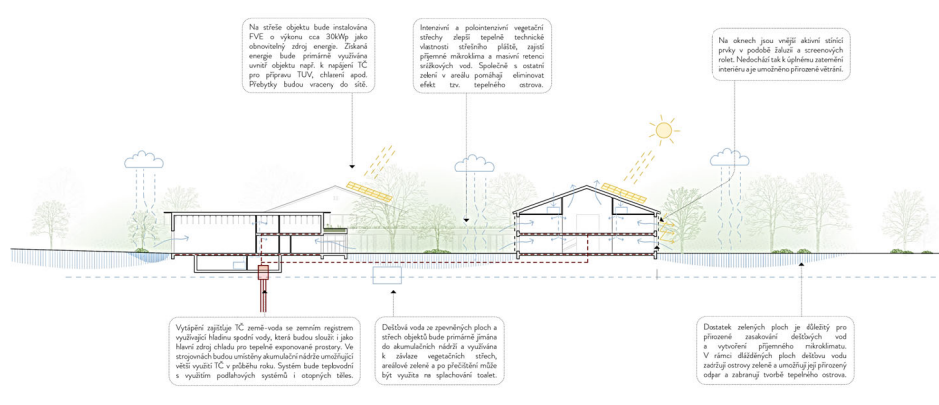
1 situace
M 1: 500

Klasterová škola
Klastery představují základní organizační jednotku výukového prostoru. Jsou neprůchodní a skládají se vždy z několika kmenových učeben (2-4), klastrové haly, sociálního zázemí a případně i zázemí pro učitele. V rámci velké školy tak vznikají menší prostorové celky, se kterými se jejich uživatelé mohou snadněji identifikovat a přispůsobit si je. Sdílejí prostor klastrové haly představuje místo pro alternativní výuku, práci ve skupinkách, projektovou mezdřídní spolupráci. Je variabilní a obsahuje kromě volnějších zón i oddělené prostory pro soustředěnou práci v menších skupinkách. Velmi důležitá je regulovatelná vizuální propojení s učebnami umožňující přirozenou kontrolu vyučujících. Rozdílně uspořádané jsou klastery prvního a druhého stupně s ohledem na věk a potřeby svých uživatelů.

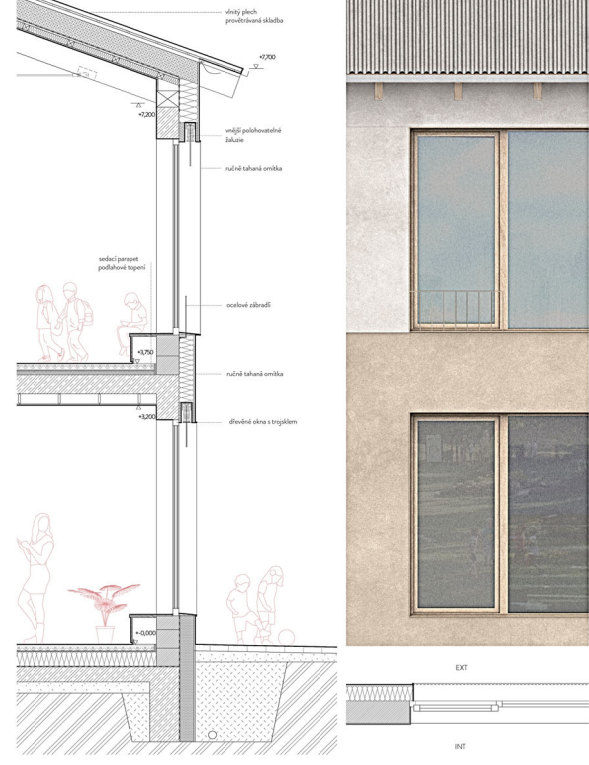
varianty využití klasteru - 1.stupně



modrozelená infrastruktura

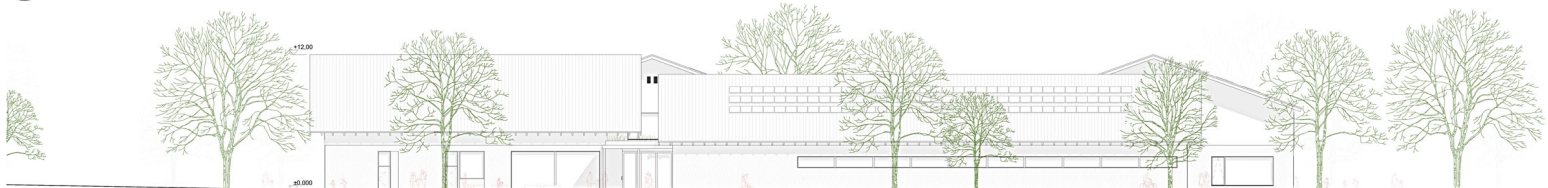


řez fasádou
M 1: 30





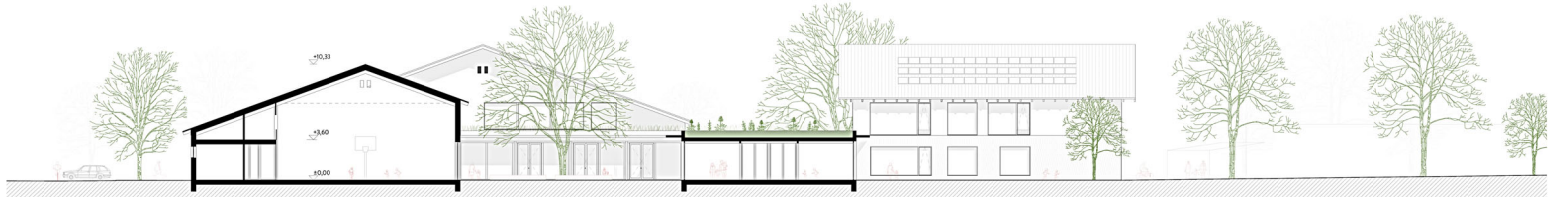
půdorys INP
M1:200



pohled západní
M1:200



Faz A-A'
M1:200

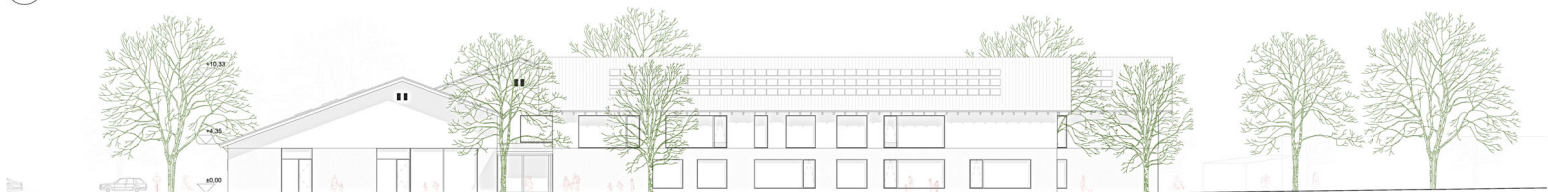


Faz B-B'
M1:200





1 předsíň 2NP
M1:200



pohled jižní
M1:200



pohled severní
M1:200



pohled východní
M1:200



