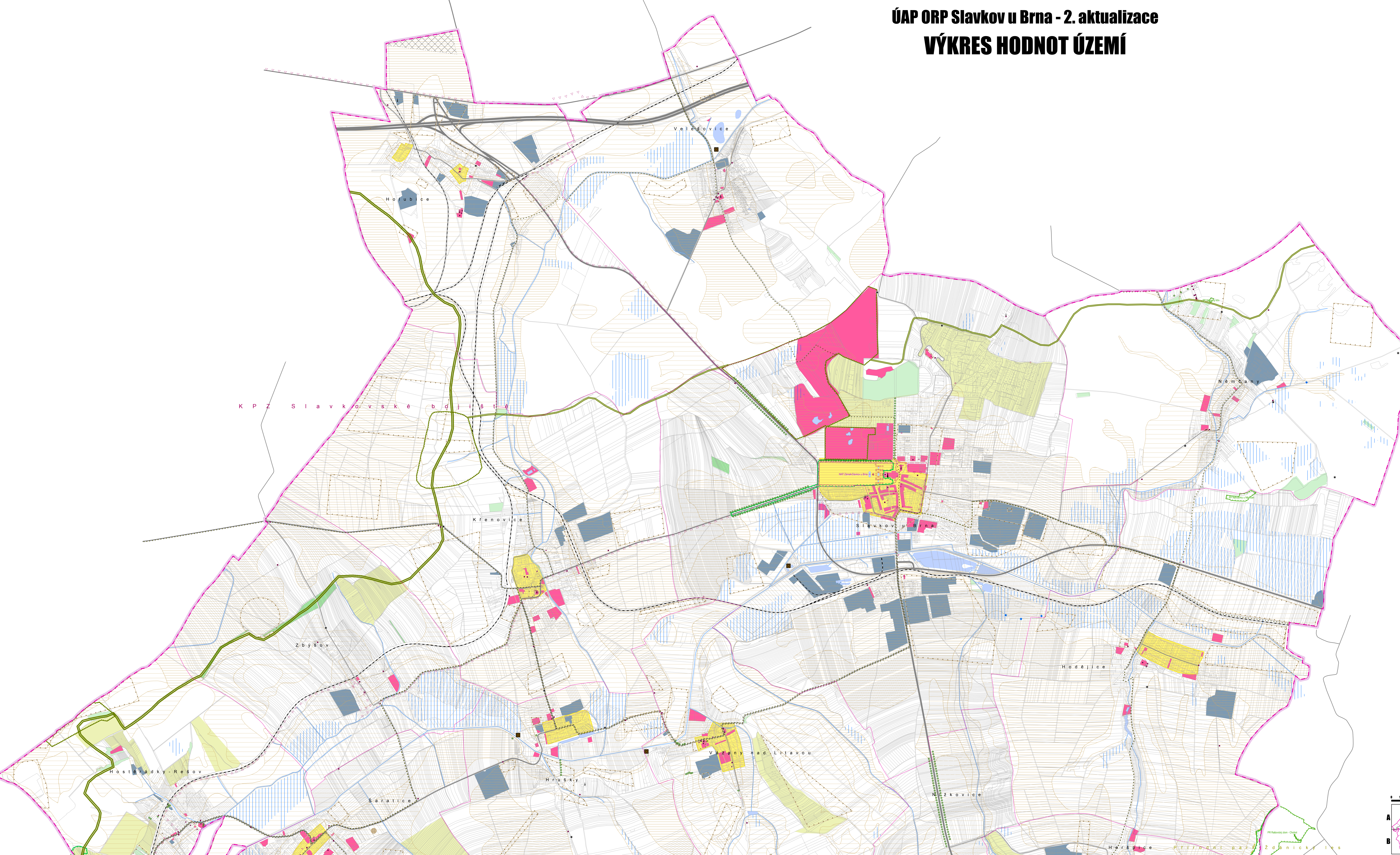


ÚAP ORP Slavkov u Brna - 2. aktualizace

VÝKRES HODNOT ÚZEMÍ



- PŘÍRODNÍ A KULTURNÍ HDNOTY**
- 6 - městská památková zóna
 - 7 - krajiná památková zóna
 - 8 - nemovitá kulturní památka
 - 9 - nemovitá národní kulturní památka
 - 9 - nemovitá národní kulturní památka (areál)
 - 11 - urbanistická hodnota
 - 13 - historicky významná stavba
 - 14 - architektonicky oemná stavba
 - 13, 14 - historicky i architektonicky významná stavba
 - 15 - stavební dominanta regionálního významu
 - 15 - stavební dominanta místního významu
 - 16 - archeologické naleziště
 - 16 - území s archeologickými nálezy I. typu
 - 16 - území s archeologickými nálezy II. typu
 - 20 - významný vyhlídkový bod
 - 21 - biokoridor ÚSES nadregionální
 - 21 - biokoridor ÚSES regionální
 - 21 - biocentrum ÚSES regionální
 - 28, 31 - přírodní rezervace, přírodní památka
 - 30 - přírodní park
 - 32 - významná solitérní zeleň
 - 32 - významná alej
 - 34 - NATURA 2000 - evropsky významná lokalita
 - 38 - les zvláštního určení
 - 39 - les hospodářský
 - 41 - BPEJ I. třídy ochrany
 - 41 - BPEJ II. třídy ochrany
 - 44 - vodní zdroj podzemní vody
 - 47 - vodní plocha
 - 47 - vodní tok
 - 55 - ochranné pásmo zdroje přírodní minerální vody I. stupně
 - 60 - ložisko nerostných surovin
 - více
- TECHNICKÁ A DOPRAVNÍ INFRASTRUKTURA**
- 69 - čistírna odpadních vod
 - 88 - dálnice
 - 90 - silnice I. třídy
 - 91 - silnice II. třídy
 - 92 - silnice III. třídy
 - 94, 95 - železniční dráha
 - 97 - železniční vlečka
 - 106 - cyklotrasa
- ČLENĚNÍ ÚZEMÍ, DALŠÍ ÚDAJE**
- hranice správního obvodu ORP Slavkov u Brna
 - hranice obcí
 - plocha občanského vybavení dle ÚPD
 - plocha výroby dle ÚPD
 - hranice parcel
- Pozn.: Číslo v legendě udávájí číselné označení prvů ÚAP podle přílohy č. 1 vyhlášky 500/2006.

<p>Objednatel Město Slavkov u Brna Pašákov náměstí 65 Slavkov u Brna 684 01</p>	<p>Arch.Design, s.r.o. Sokolova 27 684 01 Slavkov u Brna IČ: 25164314 +420 541 420 911 www.archdesign.cz</p>	<p>Arch.</p>
<p>Pořizovatel Město Slavkov u Brna Odbor stavebního a územně plánovacího úřadu Pašákov náměstí 65 Slavkov u Brna 684 01</p>	<p>Zpracovatel Město Slavkov u Brna Odbor stavebního a územně plánovacího úřadu Pašákov náměstí 65 Slavkov u Brna 684 01</p>	<p>Ing. arch. Josef Křížemír Mgr. Ondřej Hejzlar Ing. arch. Pavel Šerarda 684 01</p>
<p>Územně analytické podklady ORP Slavkov u Brna - územní aktualizace</p>		<p>B-12-175-000</p>
<p>VÝKRES HODNOT ÚZEMÍ</p>		<p>12 / 2012 1A 1:10 000</p>