

LEGENDA:

HRANICE

- hranice správního obvodu ORP Slavkov u Brna
- hranice obcí
- zastavěné území
- polohy

ZÁMĚRY ZE SCHVÁLENÉ ÚZEMNÍ PLÁNOVACÍ DOKUMENTACE

ZÁMĚRY DLE ŽŮR JMK

- OB3 - Metropolitní rozvojová oblast Brno
- OZ01 - Modernizační trati Brno - Pílov
- OZ10 - optimalizace a elektrifikace tratě Č.340
- Rekonstrukce a rozvoje VVN 110 kV
- POPO1 - opatření na vodním toku Litava
- plocha pro biocentrum
- koridor pro bikolidor

ÚZEMNÍ REZERVY DLE ŽŮR JMK

- koridor vysokorychlostní tratě die PÚR ČR
- 01 Slatina - Houbice, železniční včetně MÚK
- Křenovická spojnka vč. výhybny Zajíčkov

ZÁMĚRY DLE PLATNÉ ÚPD OBČÍ

- plochy bydlení
- plochy občanského vybavení
- plochy rekreace
- plochy technické infrastruktury
- plochy výroby
- plochy zeleně
- plochy pro dopravu

ÚZEMNÍ REZERVY ÚP

- plochy územních rezerv pro bydlení
- plochy územních rezerv pro dopravu
- plochy územních rezerv pro výrobu
- plochy územních rezerv pro zeleně

OSTATNÍ ZÁMĚRY

- nádvahová plocha dopravy die ÚPD obcí: plocha pro dálnici; plocha pro kolejovou spoju železničních tratí
- koridor variant plošky silnice die ÚS silnice II/416 Žaččany - Slavkov u Brna

OSTATNÍ ZÁMĚRY A KONCEPCE

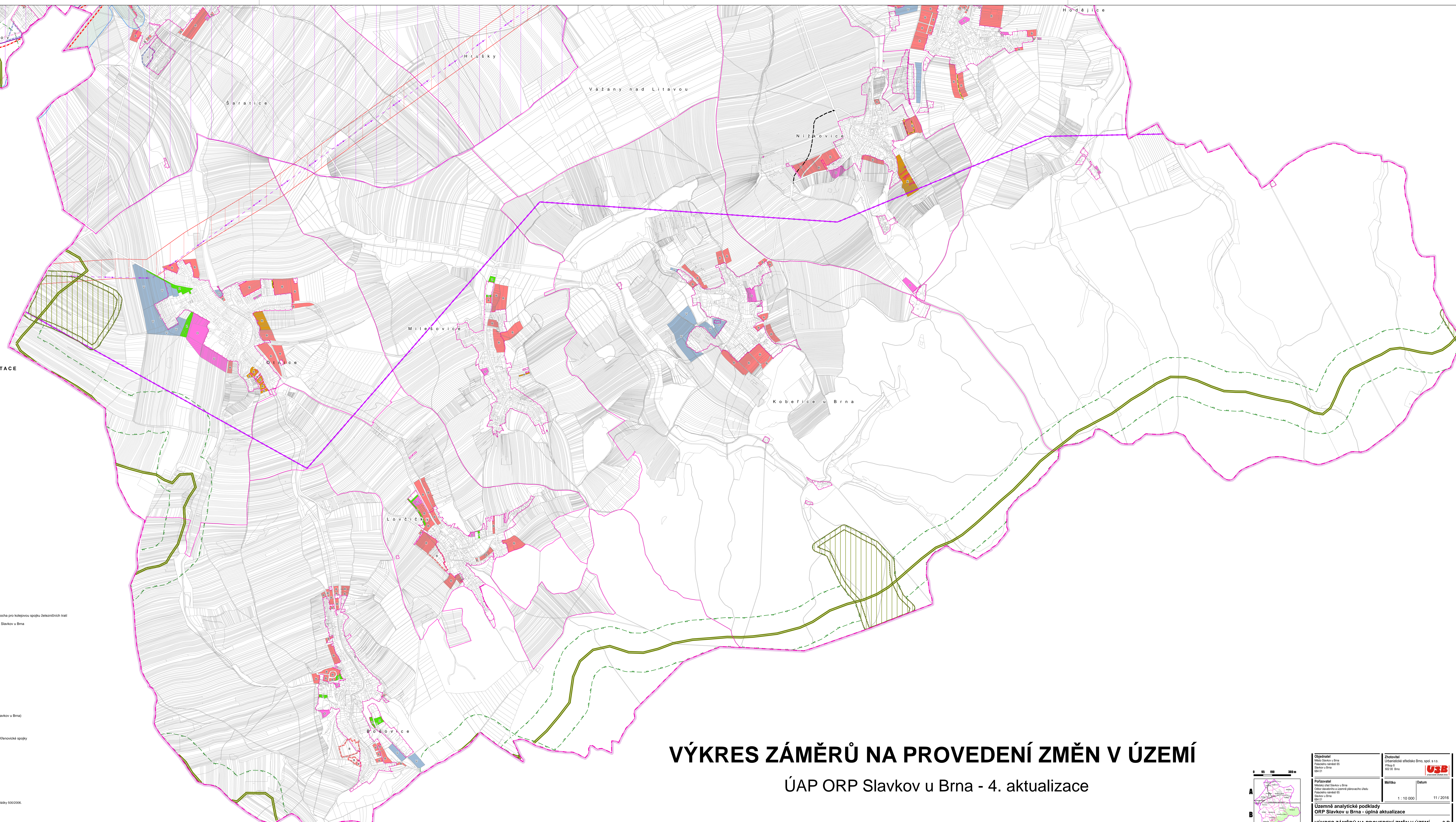
TECHNICKÁ A DOPRAVNÍ INFRASTRUKTURA

- 67 - vodjem
- 67 - čerpací stanice vodovodu
- 73 - elektrické vedení VVN 400 kV
- 73 - elektrické vedení VVN 110 kV
- STL plynovod
- 88, 90 - dálnice, silnice I. třídy
- 91 - silnice II. třídy (varianty die ÚS silnice II/416 Žaččany - Slavkov u Brna)
- 92 - silnice III. třídy
- 94, 95 - železniční dráha die generální dopravy JMK
- 94, 95 - železniční dráha - varianta die ÚS provedení variant Křenovická spojnka
- kolejový dílnička die územní prognózy JMK
- 96 - vysokorychlostní trať die územní prognózy JMK

ÚZEMNÍ SYSTÉM EKOLOGICKÉ STABILITY

- 21 - regionální biocentrum USES
- 21 - nadregionální bikolidor USES
- 21 - regionální bikolidor USES

Plán: Osta - legendní ústředí; Ústřední označení jaro G&P podle přílohy C. 1 vyhlášky 500/2006.



VÝKRES ZÁMĚRŮ NA PROVEDENÍ ZMĚN V ÚZEMÍ

ÚAP ORP Slavkov u Brna - 4. aktualizace

Objednatel Město Slavkov u Brna Pláňovský náměstí 65 Slavkov u Brna 664 01	Zhotovitel Urbanistické středisko Brno, spol. s r.o. Předm. 8 602 00 Brno	Územní analytické podklady ORP Slavkov u Brna - úplná aktualizace VÝKRES ZÁMĚRŮ NA PROVEDENÍ ZMĚN V ÚZEMÍ 3.B
Podávatel Město Slavkov u Brna Územní analytické podklady Pláňovský náměstí 65 Slavkov u Brna 664 01	Měřítko 1 : 10 000	Datum 11 / 2016

