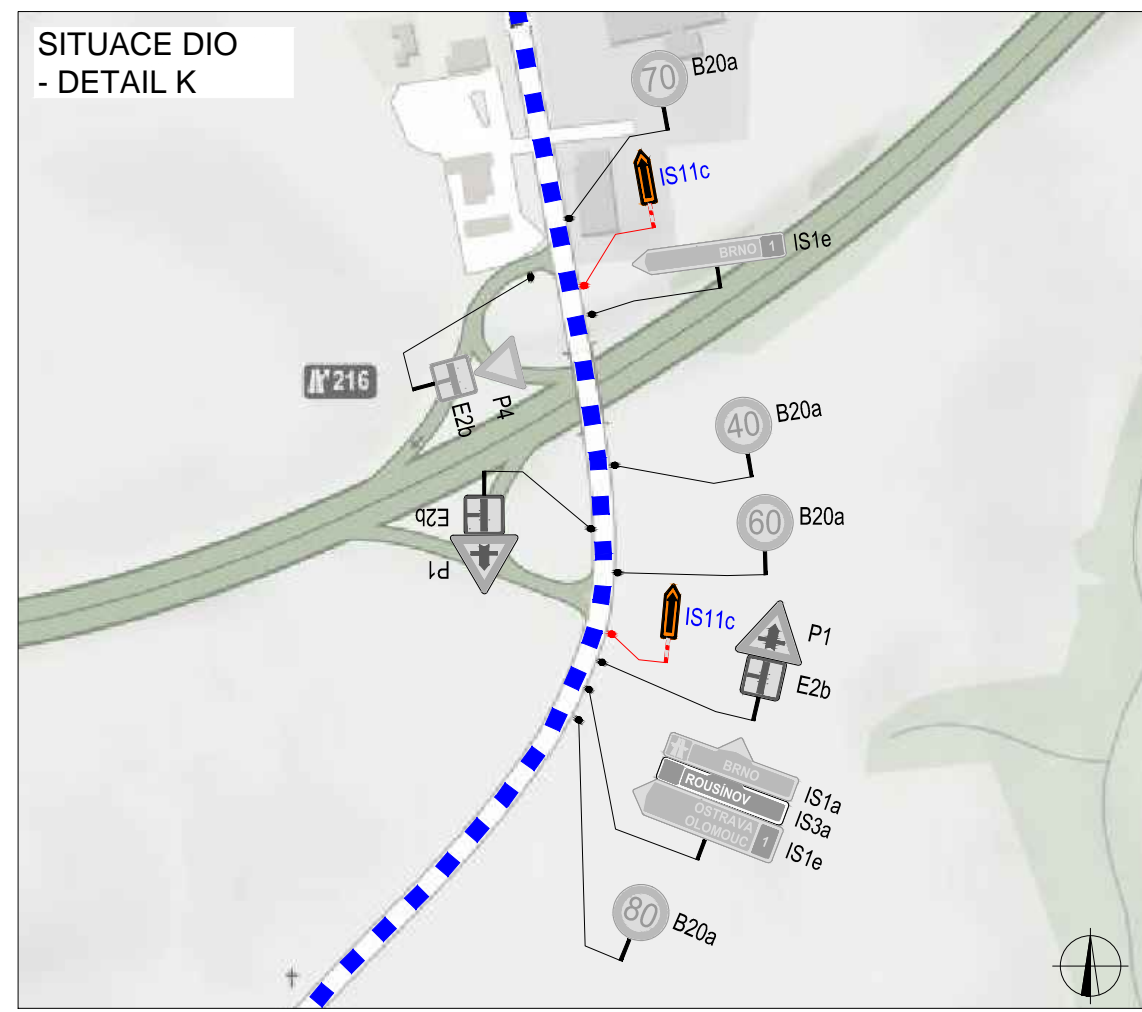
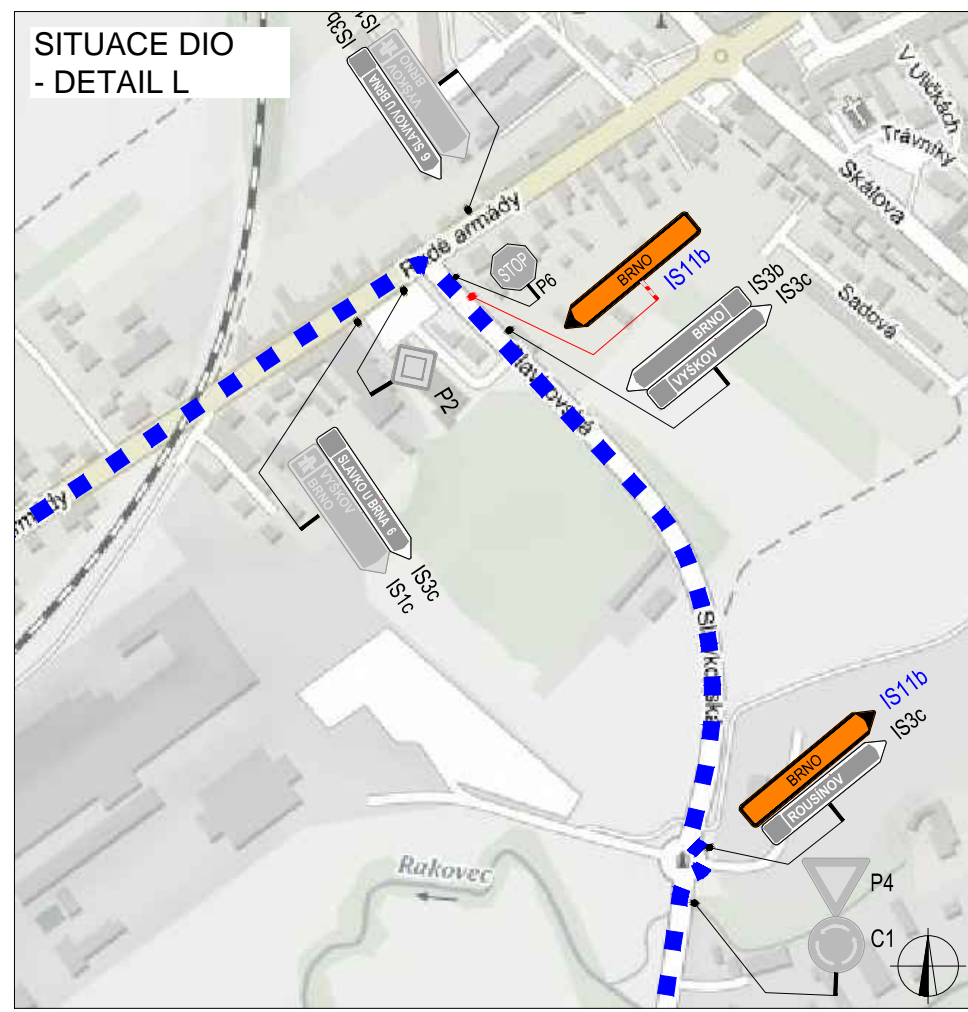
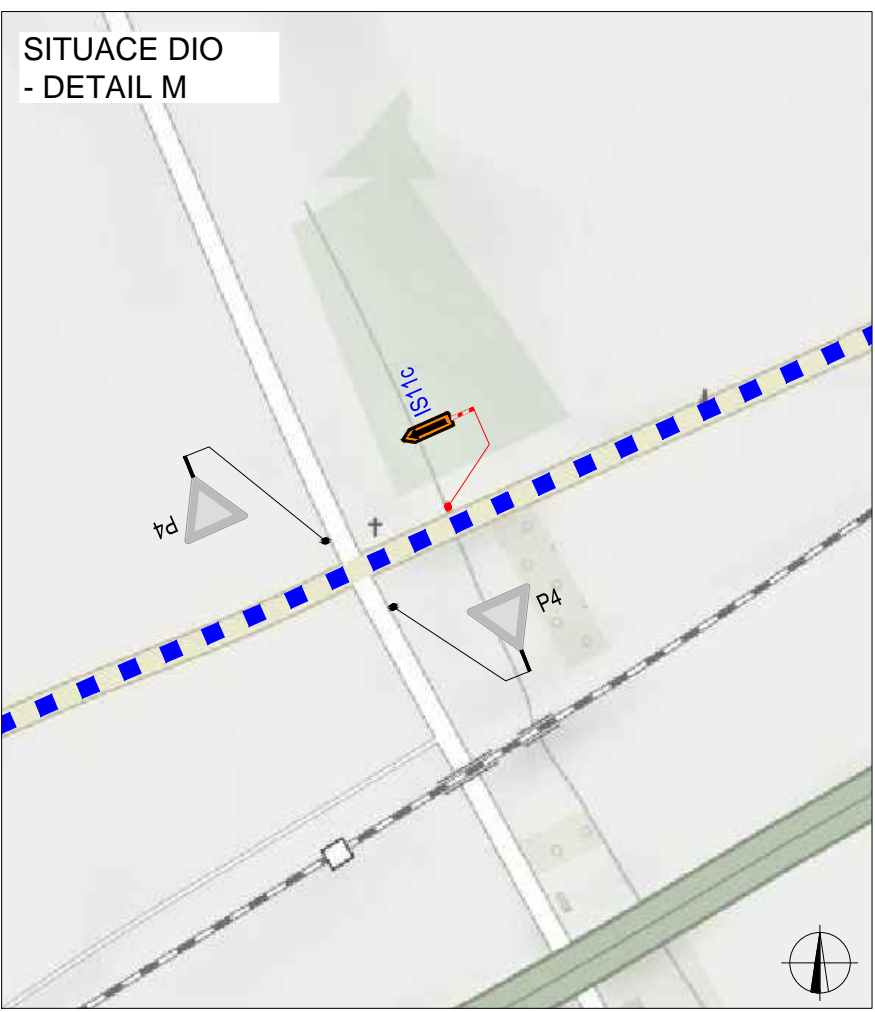
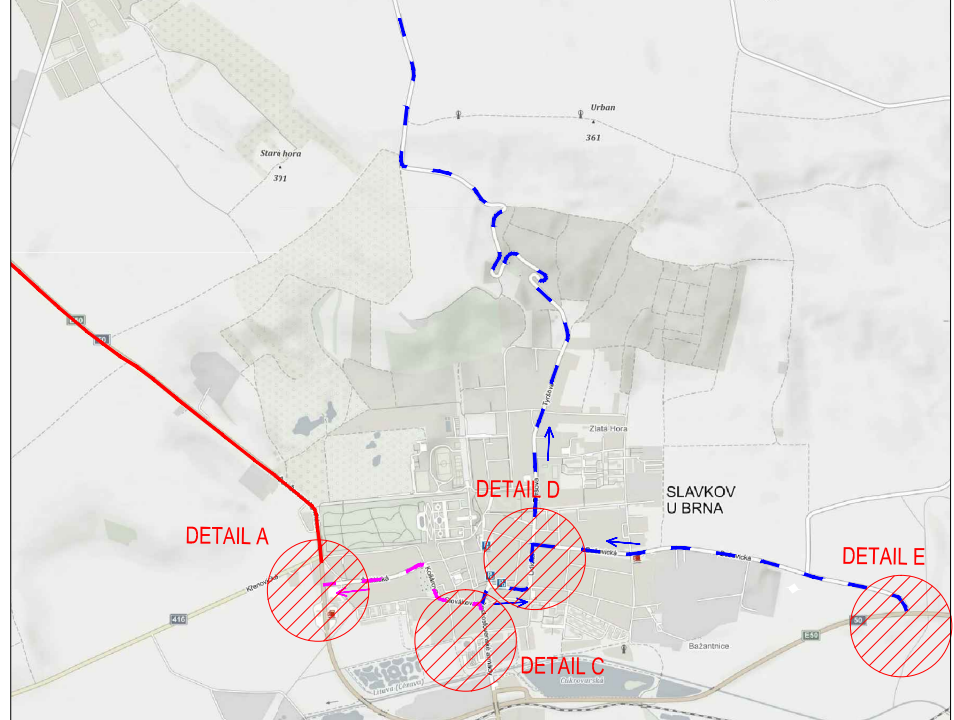


LEGENDA

- TRVALÉ SVISLÉ DOPRAVNÍ ZNAČENÍ
- DOČASNĚ ZNEPLATNĚNÉ TRVALÉ DOPRAVNÍ ZNAČENÍ
- PŘECHODNÉ DOPRAVNÍ ZNAČENÍ - SIL. I. TŘIDY
- PŘECHODNÉ DOPRAVNÍ ZNAČENÍ - SIL. II. A III. TŘIDY A MÍSTNÍ KOMUNIKACE
- REKONSTRUOVANÝ ÚSEK
- OBJÍZDNÁ TRASA DOPRAVA DO 3,5t
- OBJÍZDNÁ TRASA DOPRAVA NAD 3,5t



POZNÁMKA:
 Detail A-C JE JIŽ DETAILNĚ VYKRESLEN V SITUACI:
 Č. PŘÍLOHY 1 SOUPRAVA 4 S NÁZVEM :
 "I/50 SLAVKOV - OBCHVAT - OPRAVA POVRCHU - ETAPA III"
 "I/50 SLAVKOV U BRNA - OPRVA POVRCHU V Km 8,000 - 9,636 - ETAPA III"

ZODPOVĚDNÝ PROJEKTANT:	Jakub Humplík		
VYPRACOVAL:	Bc. Daneš Pulec		
KONTROLOVAL:	Jakub Humplík		
NÁZEV STAVBY:	I/50 Slavkov u Brna Obchvat - oprava povrchu - Etapa III Oprava povrchu v km 8,000 - 9,639 - Etapa III		ČÍSLO ZAKÁZKY: 004/2018 DATUM: V/2018 FORMÁT: 3x A4
OBSAH:	Situace dopravně-inženýrských opatření Rozvolnění dopravy - objízdná trasa		MĚŘITKO: - ÚČEL: RDS
			ČÍSLO PŘÍLOHY: 3 SOUPRAVA: 4

