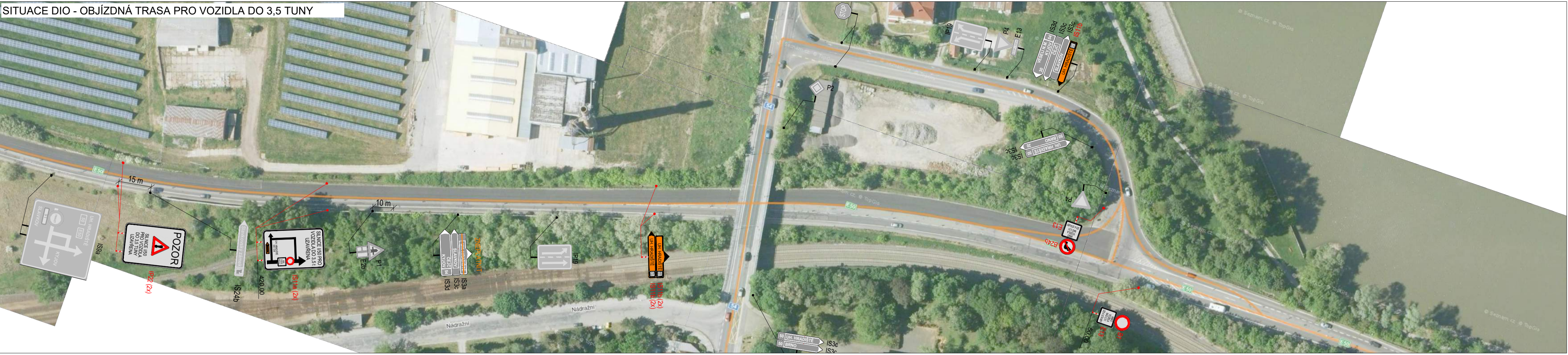
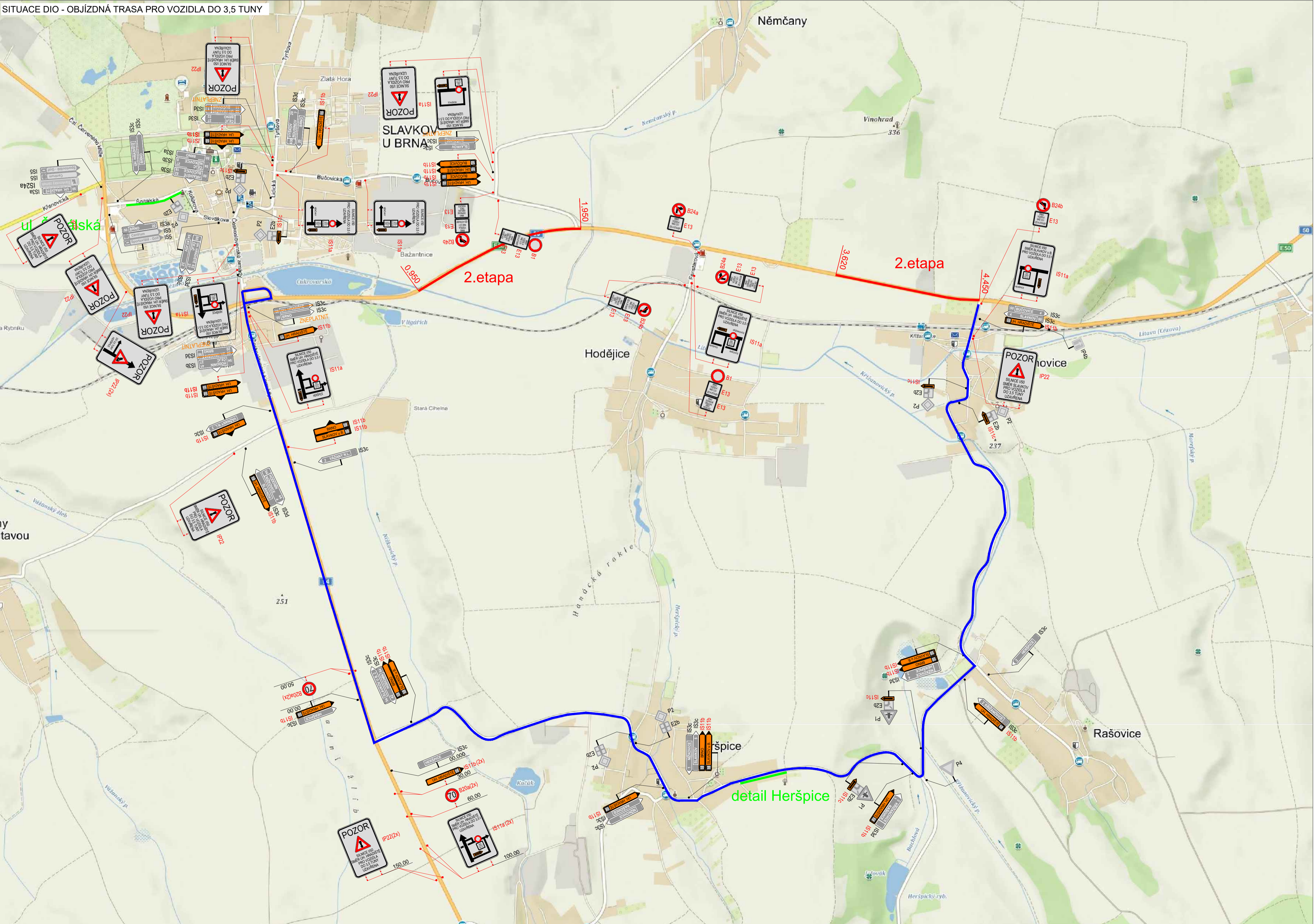


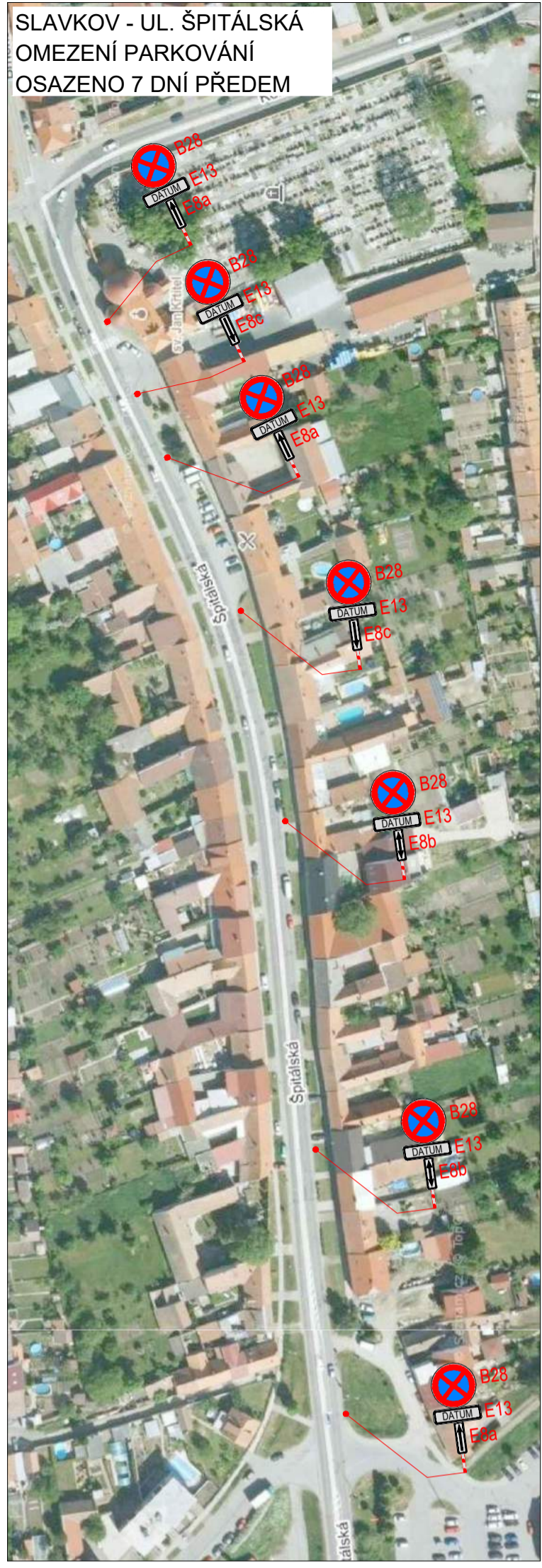
SITUACE DIO - OBJÍZDNÁ TRASA PRO VOZIDLA DO 3,5 TUNY



SITUACE DIO - OBJÍZDNÁ TRASA PRO VOZIDLA DO 3,5 TUNY



SLAVKOV - UL. ŠPÍTÁLSKÁ  
OMEZENÍ PARKOVÁNÍ  
OSAŽENO 7 DNÍ PŘEDEM



OBEC HERŠPICE  
OMEZENÍ PARKOVÁNÍ  
OSAŽENO 7 DNÍ PŘEDEM



PLATNOST DOKUMENTACE

POLICIE ČESKÉ REPUBLIKY - KŘP JMK	V ..... dne .....	V ..... dne .....	V ..... dne .....
<p><b>POZNÁMKY</b></p> <p>NA DÁLNICI D1 BUDE PO DOBU PROBIHAJÍCÍCH PRACÍ ZVEŘEJNĚNA INFORMACE O OMEZENÍ NA SILNICI I/50 NA PROMĚNNÝCH TABULÍCH PRACÍ. ZVEŘEJNĚNA INFORMACE O OMEZENÍ NA SILNICI I/50 NA PROMĚNNÝCH TABULÍCH PRACÍ PRO PROVOZNI INFORMACE</p> <p>NÁVRHY TEXTU: SILNICE I/50, SMĚR UHERSKÉ HRADIŠTĚ-BRNO, DOPRAVNÍ OMEZENÍ S PIKTOGRAMEM A15 PRÁCE NA SILNICI, A22 POZOR, PŘÍPADNĚ A23 KOLONY</p> <p>NA OBJÍZDNÉ TRASE DOJDE K ODSTRANĚNÍ ZELENĚ, KTERÁ ZASAHUJE DO PRŮJEZDNÉHO PROFILU.</p>			
V ..... dne .....	V ..... dne .....	V ..... dne .....	V ..... dne .....

SITUACE ŠIRŠÍCH VZTAHŮ



LEGENDA

- TRVALÉ SVISLÉ DOPRAVNÍ ZNAČENÍ
- DOČASNĚ ZNEPLATNĚNÉ TRVALÉ DOPRAVNÍ ZNAČENÍ
- NAVRŽENÉ PŘECHODNÉ DOPRAVNÍ ZNAČENÍ
- UZAVŘENÝ ÚSEK
- PRACOVNÍ MÍSTO
- OBJÍZDNÁ TRASA

VYPRACOVAL:	Ing. Antonín Musil	
KONTROLOVAL:	Bc. Lukáš Vonderka, MBA	
NÁZEV STAVBY:	I/50 SLAVKOV U BRNA - KRÍŽANOVICE OPRAVA KRYTU VOZOVKY OBJÍZDNÉ TRASY PRO ETAPU 2	
MĚŘÍTKO:	-	
FORMÁT:	8 x A4	
ČÍSEL:	RDS	
ČÍSLO PŘÍLOHY:	02.4	
DATUM:	9/2019	
OBSAH:	DOPRAVNĚ - INŽENÝRSKÁ OPATŘENÍ	

