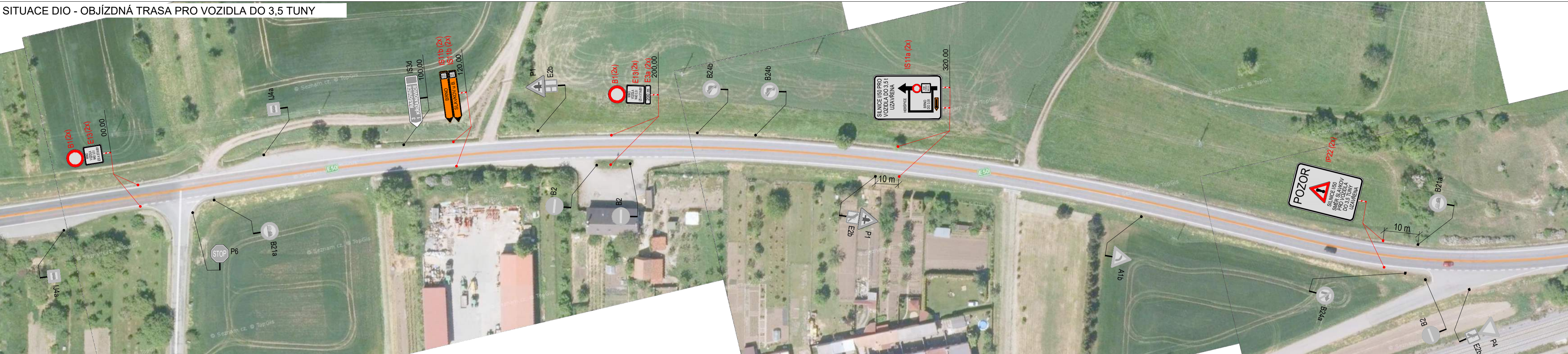
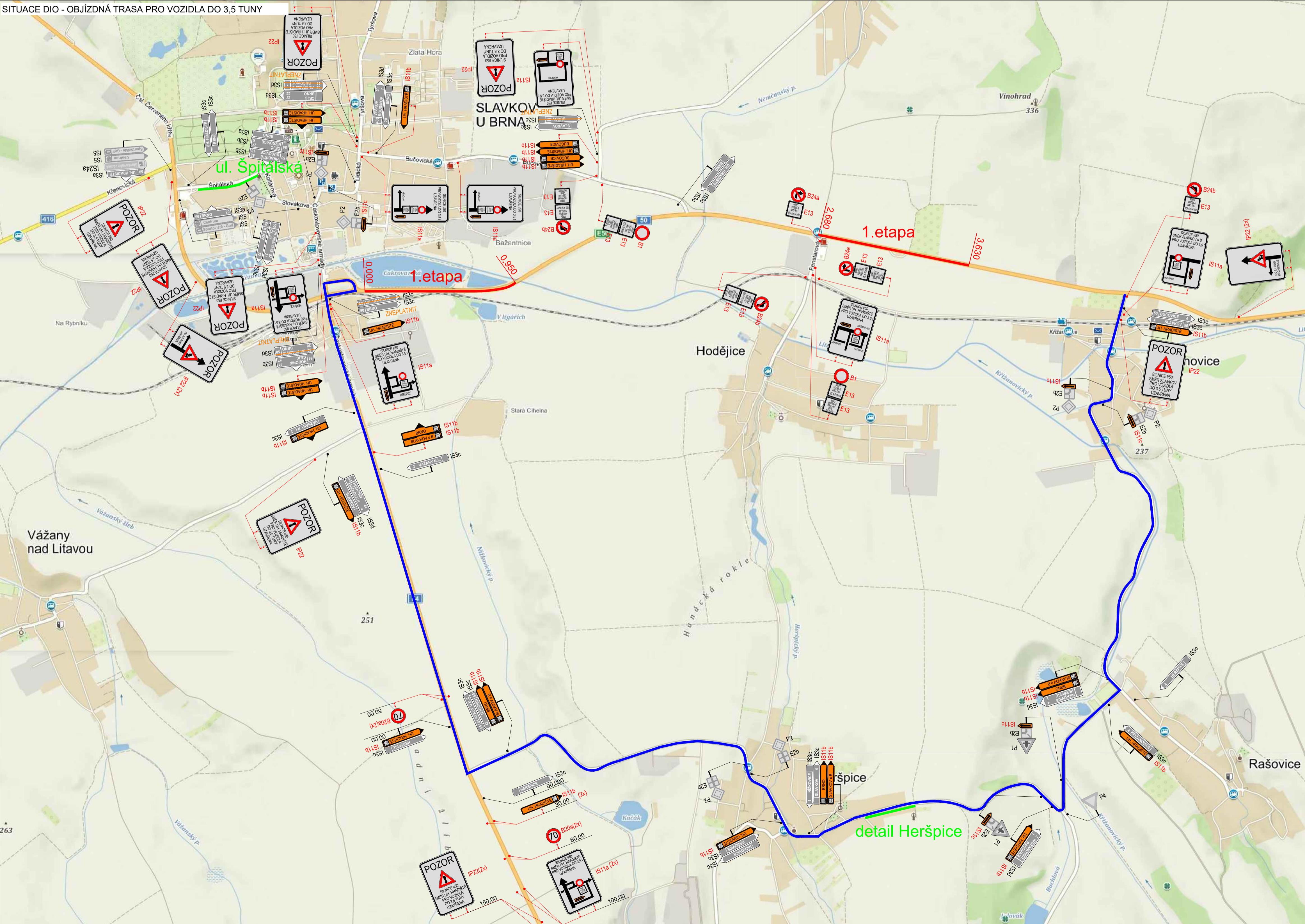


SITUACE DIO - OBJÍZDNÁ TRASA PRO VOZIDLA DO 3,5 TUNY



SITUACE DIO - OBJÍZDNÁ TRASA PRO VOZIDLA DO 3,5 TUNY



SLAVKOV - UL. ŠPITÁLSKÁ
OMEZENÍ PARKOVÁNÍ
OSAŽENO 7 DNÍ PŘEDEM



OBEC HERŠPICE
OMEZENÍ PARKOVÁNÍ
OSAŽENO 7 DNÍ PŘEDEM



PLATNOST DOKUMENTACE		
POLICIE ČESKÉ REPUBLIKY - KŘP JMK		
V dne	V dne	V dne
POZNÁMKY NA DÁLNICI D1 BUDE PO DOBU PROBÍHAJÍCÍCH PRACÍ ZVEŘEJNĚNA INFORMACE O OMEZENÍ NA SILNICI I/50 NA PROMĚNNÝCH TABULÍCH ZAŘÍZENÍ PRO PROVOZOVNÍ INFORMACE NÁVRHY TEXTU: SILNICE I/50; SMĚR UHERSKÉ HRADIŠTĚ; BRNO; DOPRAVNÍ OMEZENÍ S PIKTOGRAMEM A15 PRÁCE NA SILNICI, A22 POZOR, PŘÍPADNĚ A23 KOLONA NA OBJÍZDNÉ TRASE DOJDE K ODSTRANĚNÍ ZELENÉ, KTERÁ ZASAHUJE DO PRŮJEZDNÉHO PROFILU. V dne		

SITUACE ŠIRŠÍCH VZTAHŮ



LEGENDA	
	TRVALÉ SVISLÉ DOPRAVNÍ ZNAČENÍ
	DOČASNĚ ZNEPLATNĚNÉ TRVALÉ DOPRAVNÍ ZNAČENÍ
	NAVŘEZENÉ PŘECHODNÉ DOPRAVNÍ ZNAČENÍ
	UZAVŘENÝ ÚSEK
	PRACOVNÍ MÍSTO
	OBJÍZDNÁ TRASA

VYPRACOVAL:	Ing. Antonín Musil		
KONTROLOVAL:	Bc. Lukáš Vonderka, MBA		
NÁZEV STAVBY:	I/50 SLAVKOV U BRNA - KŘIŽANOVICE OPRAVA KRYTU VOZOVKY OBJÍZDNÉ TRASY PRO ETAPU 1	MĚŘÍTKO:	-
		FORMÁT:	8 x A4
		ÚČEL:	RDS
OBSAH:	DOPRAVNĚ - INŽENÝRSKÁ OPATŘENÍ	ČÍSLO PŘÍLOHY:	01.3
		DATUM:	9/2019

