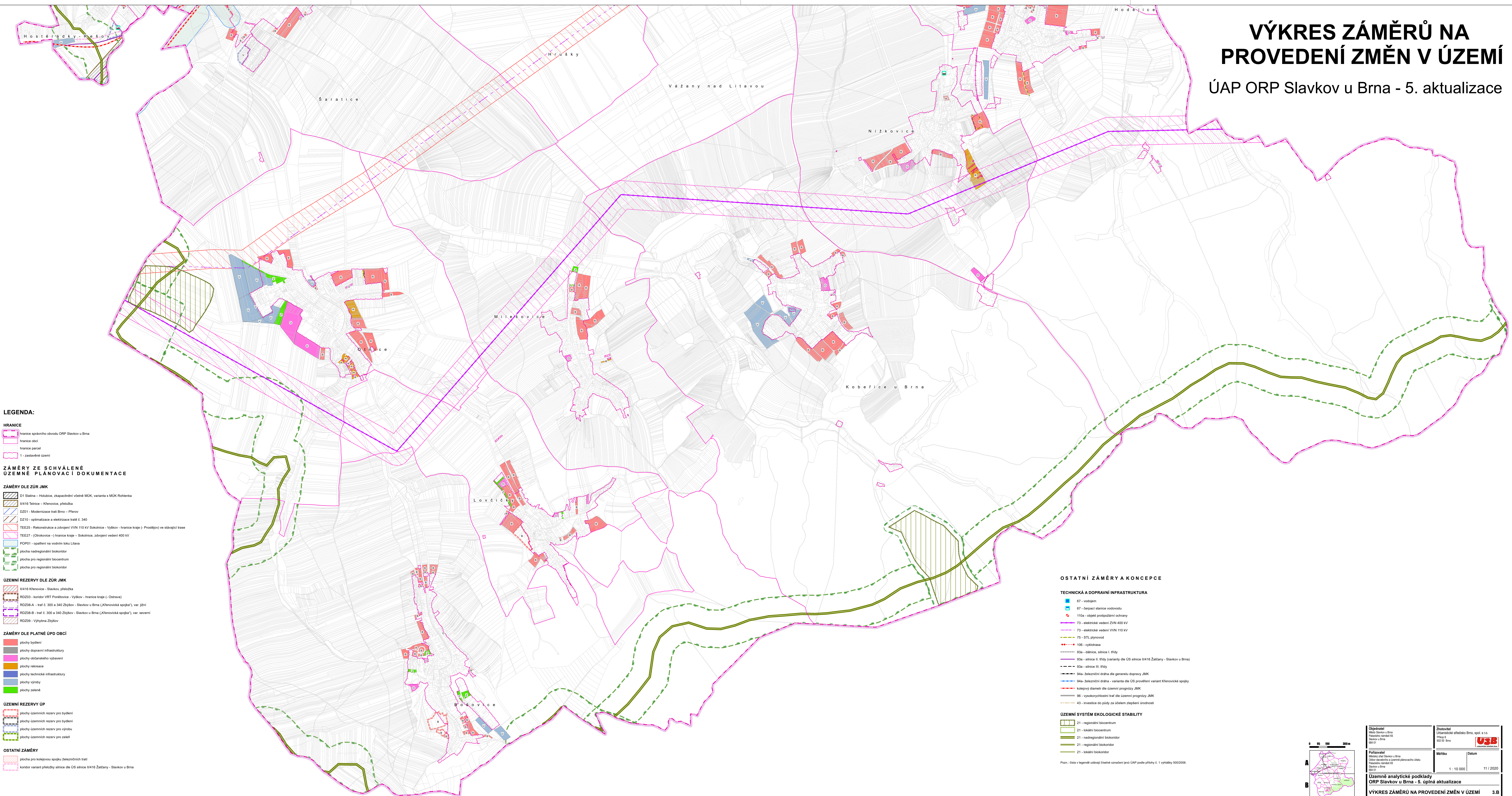


VÝKRES ZÁMĚRŮ NA PROVEDENÍ ZMĚN V ÚZEMÍ

ÚAP ORP Slavkov u Brna - 5. aktualizace



LEGENDA:

- HRANICE**
- hranice správního obvodu ORP Slavkov u Brna
 - hranice obcí
 - hranice parcel
 - 1 - zastavěné území

ZÁMĚRY ZE SCHVÁLENÉ ÚZEMNĚ PLANOVAČÍ DOKUMENTACE

ZÁMĚRY DLE ŽŮR JMK

- D1 Slatna - Houbice, zkapacitnění včerné MÚK, varianta s MÚK Rohelnka
- II/416 Křenovice - Slavkov, přeložka
- DZ01 - Modernizace trati Brno - Pílov
- DZ10 - optimalizace a elektrizace tratě č. 340
- TEE25 - Rekonstrukce a zvedení VVN 110 kV Sokolnice - Vyškov - hranice kraje (v Prostějově ve stávající trase)
- TEE27 - (Ottokovice) - hranice kraje - Sokolnice, zvedení vedení 400 kV
- POP01 - opatření na vodním toku Litava
- plocha nadregionální biokoridor
- plocha pro regionální biocentrum
- plocha pro regionální biokoridor

ÚZEMNÍ REZERVY DLE ŽŮR JMK

- II/416 Křenovice - Slavkov, přeložka
- RD203 - koridor VRT Poněbovice - Vyškov - hranice kraje (v Ostravě)
- RD208-A - trať č. 300 a 340 Zbýšov - Slavkov u Brna („Křenovická spojka“), var. jižní
- RD208-B - trať č. 300 a 340 Zbýšov - Slavkov u Brna („Křenovická spojka“), var. severní
- RD209 - Vytýbna Zbýšov

ZÁMĚRY DLE PLATNÉ ÚPD OBČÍ

- plochy bydlení
- plochy dopravní infrastruktury
- plochy občanského vybavení
- plochy rekreace
- plochy technické infrastruktury
- plochy výroby
- plochy zeleně

ÚZEMNÍ REZERVY ÚP

- plochy územních rezerv pro bydlení
- plochy územních rezerv pro bydlení
- plochy územních rezerv pro výrobu
- plochy územních rezerv pro zeleně

OSTATNÍ ZÁMĚRY

- plocha pro kolektivní spoju železničních tratí
- koridor varianty přeložky silnice dle ÚS silnice II/416 Zlatčany - Slavkov u Brna

OSTATNÍ ZÁMĚRY A KONCEPCE

TECHNICKÁ A DOPRAVNÍ INFRASTRUKTURA

- 67 - vodgem
- 67 - čerpací stanice vodovodu
- 110a - objekt protipovodňové ochrany
- 73 - elektrické vedení ZVN 400 kV
- 73 - elektrické vedení VVN 110 kV
- 75 - STL plynovod
- 105 - cyklostezka
- 93a - silnice I. třídy
- 93a - silnice II. třídy (varianty dle ÚS silnice II/416 Zlatčany - Slavkov u Brna)
- 93a - silnice III. třídy
- 94a - železniční dráha dle generální koncepce JMK
- 94a - železniční dráha - varianta dle ÚP provedení variant Křenovická spojka
- kolejový dílničný areál dle územní prognózy JMK
- 90 - vysokorychlostní trať dle územní prognózy JMK
- 43 - investice do půdy za účelem zlepšení úrodnosti

ÚZEMNÍ SYSTÉM EKOLOGICKÉ STABILITY

- 21 - regionální biocentrum
- 21 - lokální biocentrum
- 21 - nadregionální biokoridor
- 21 - regionální biokoridor
- 21 - lokální biokoridor

Pozn. Číslo v legendě udává číslo označení prvku ÚAP podle přílohy č. 1 vyhlášky 500/2006.

<p>Objednatel Město Slavkov u Brna Předměstí 65 Slavkov u Brna 664 01</p>	<p>Zhotovitel Urbanistické středisko Brno, spol. s r.o. Hrázka 602 00 Brno</p>
<p>Podřízený Městský úřad Slavkov u Brna Územní plánování a územně plánovací úřad Předměstí 65 Slavkov u Brna 664 01</p>	<p>Měřítko 1 : 10 000</p> <p>Datum 11 / 2020</p>
<p>Územně analytické podklady ORP Slavkov u Brna - 5. úplná aktualizace</p>	
<p>VÝKRES ZÁMĚRŮ NA PROVEDENÍ ZMĚN V ÚZEMÍ 3.B</p>	