



Územní studie Hrušky

Ing. arch. Karel Bařinka
01/2022

kbd&p
architects



ÚZEMNÍ STUDIE HRUŠKY

Objednatel: město Hrušky

Zhotovitel: Ing. arch. Karel Bařinka, spolupráce Ing. arch. Pavel Hendrych

Výkres: **ŠIRŠÍ SITUACE**

Datum: 01/2022

kbd&p
architects

Měřítko:

Č. výkresu: 01



- LEGENDA PLOCH**
- řešené území - navrhovaný posun hranice dle podkladu UP
 - návrh parcelace řešeného území dle stávajícího stavu
 - hranice parcel KN
 - hranice odstupových vzdáleností od krajů pozemků s možností umístění objektu - 2m od kraje pozemku
 - zpevněné plochy komunikace D1 - obytná zóna
 - zpevněné plochy parkovací stání podélné/výhybny
 - zpevněné plochy příjezdové cesty k RD
 - chodník / dlážděná plocha
 - plochy soukromé parcely pro zastavění
 - plochy veřejné zeleně
 - návrhové RD v řešeném území koeficient zastavění max. 0,70
 - alternativní řešení navrhovaných RD + návrh zástavby na pozemcích se stávajícím objektem
 - návrhové doplňkové objekty v řešeném území
 - stávající objekty dle katastr. mapy
 - stávající zeleň

Pozn.
 Zakreslené průběhy sítí a hranice stávajícího stavu jsou podloženy dle dodaných podkladů bez rozlišení jednotlivých typů, které nebylo možné z podkladů určit. Všechny průběhy sítí je nutno na místě určit, zaměřit a vytyčit



pódium 10x7m podélné parkovací stání / výhybny

7x parkovací stání toalety komunikace D1 OBYTNÁ ZÓNA

ÚZEMNÍ STUDIE HRUŠKY		kbd&p architects
Objednatel: město Hrušky		
Zhotovitel: Ing. arch. Karel Bařinka, spolupráce Ing. arch. Pavel Hendrych		Měřítko: 1:600
Výkres: URBANISTICKÁ SITUACE		Č. výkresu: 02
Datum: 01/2022		



- ### LEGENDA PLOCH
- řešené území - navrhovaný posun hranice dle podkladu UP
 - návrh parcelace řešeného území dle stávajícího stavu
 - hranice parcel KN
 - hranice odstupových vzdáleností od krajů pozemků s možností umístění objektu - 2m od kraje pozemku
 - zpevněné plochy komunikace D1 - obytná zóna
 - zpevněné plochy parkovací stání podélné/výhybní
 - zpevněné plochy příjezdové cesty k RD
 - chodník / dlážděná plocha
 - plochy soukromé parcely pro zastavění
 - plochy veřejné zeleně
 - návrhové RD v řešeném území koeficient zastavění max. 0,70
 - alternativní řešení navrhovaných RD + návrh zástavby na pozemcích se stávajícím objektem
 - návrhové doplňkové objekty v řešeném území
 - stávající objekty dle katastr. mapy
 - stávající zeleň

Pozn.
 Zakreslené průběhy sítí a hranice stávajícího stavu jsou podloženy dle dodaných podkladů bez rozlišení jednotlivých typů, které nebylo možné z podkladů určit. Všechny průběhy sítí je nutno na místě určit, zaměřit a vytyčit



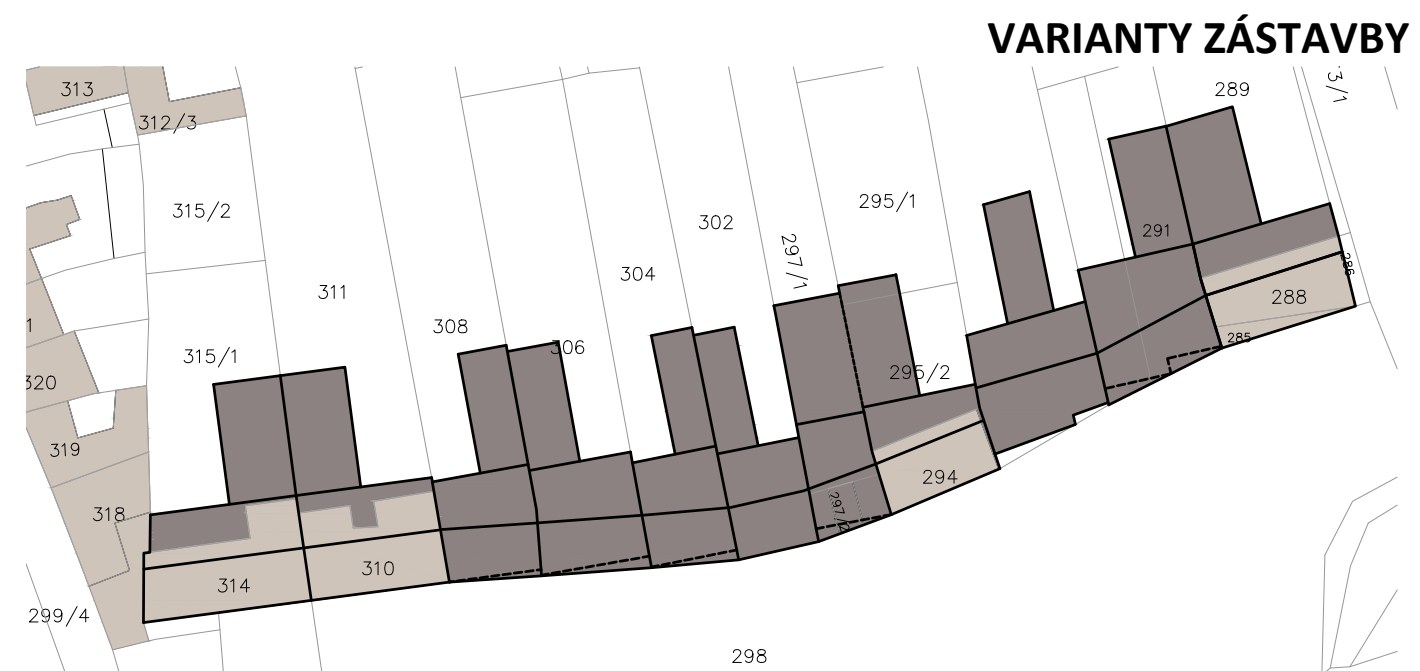
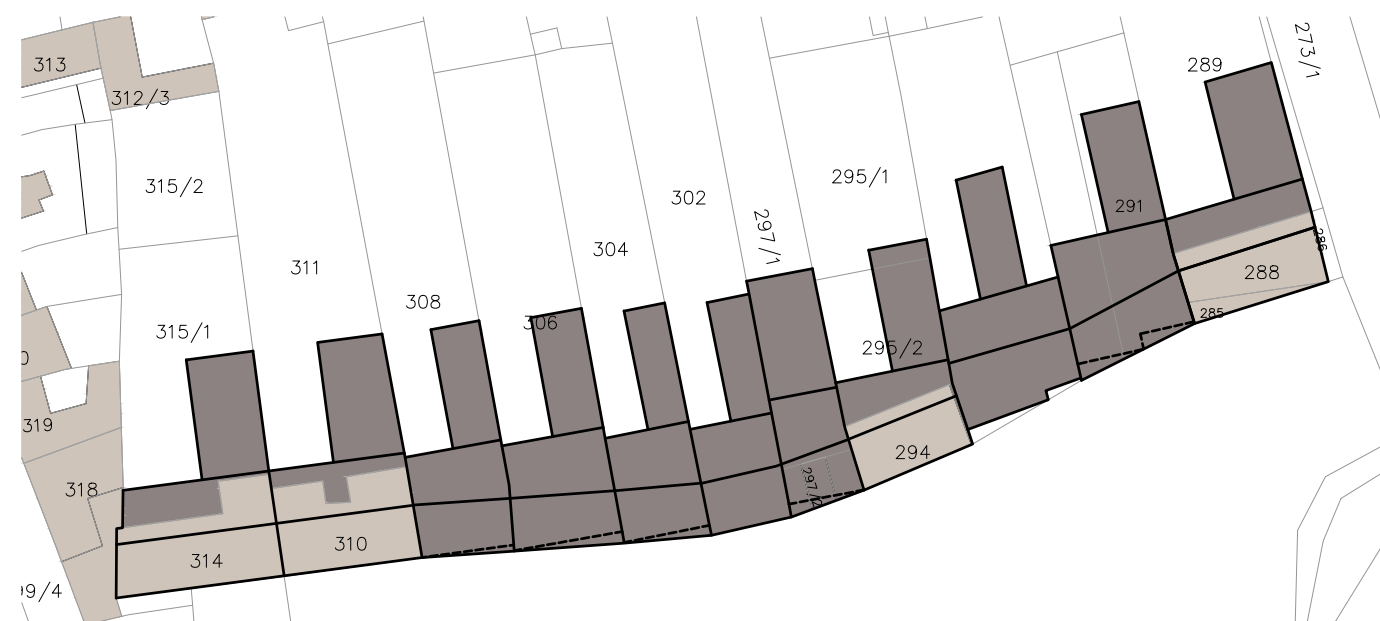
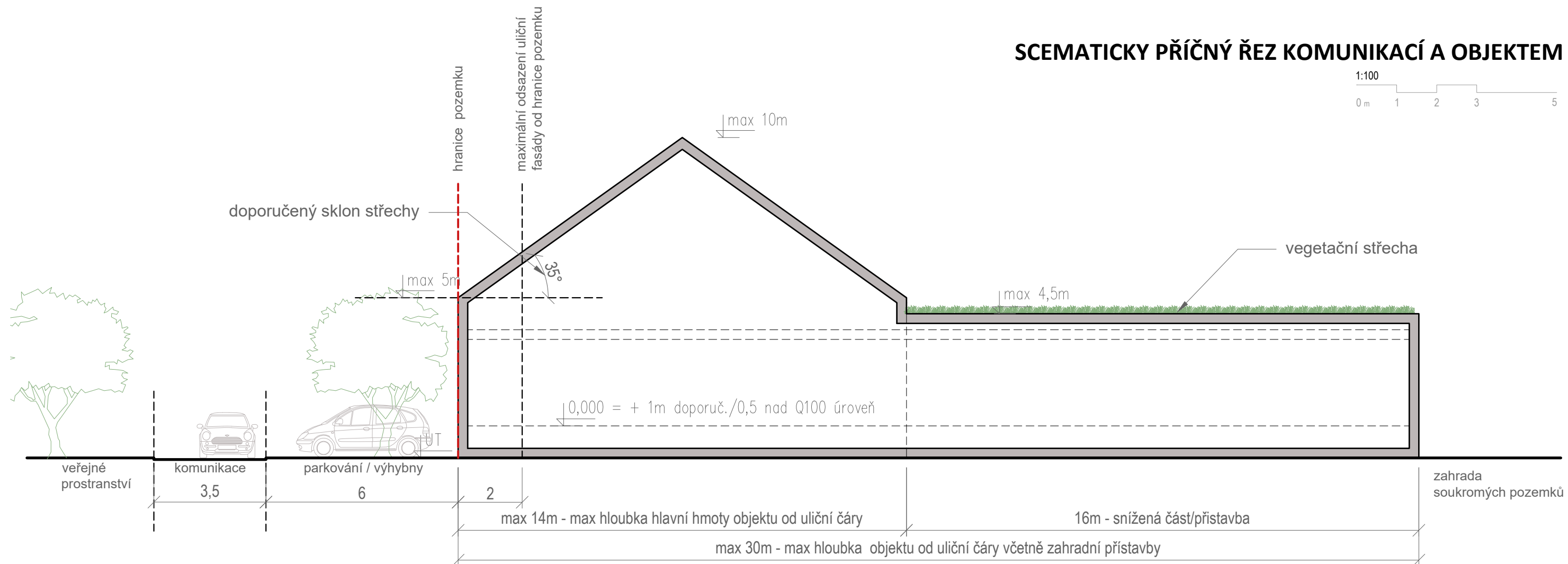
pódium 10x7m podélné parkovací stání / výhybní

7x parkovací stání toalety komunikace D1 OBYTNÁ ZÓNA

ÚZEMNÍ STUDIE HRUŠKY		kbd&p architects
Objednatel: město Hrušky		
Zhotovitel: Ing. arch. Karel Bařinka, spolupráce Ing. arch. Pavel Hendrych		Měřítko: 1:600
Výkres: KOORDINAČNÍ SITUACE		Č. výkresu: 03
Datum: 01/2022		

SCEMATICKY PŘÍČNÝ ŘEZ KOMUNIKACÍ A OBJEKTEM

1:100
0m 1 2 3 5



ÚZEMNÍ STUDIE HRUŠKY

Objednatel: město Hrušky

Zhotovitel: Ing. arch. Karel Bařinka, spolupráce Ing. arch. Pavel Hendrych

Výkres: **ŘEZ, VARIANTY ZÁSTAVBY**

Datum: 01/2022

kbd&p
architects

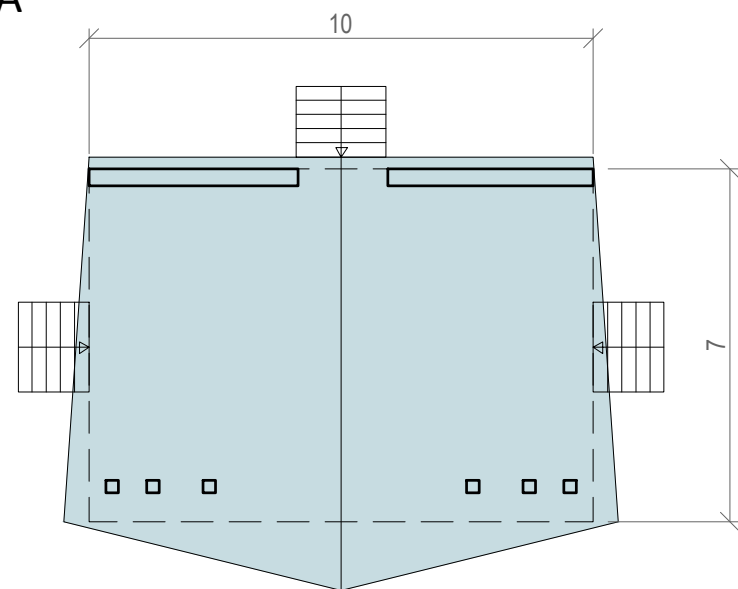
Měřítko: 1:100

Č. výkresu: 04

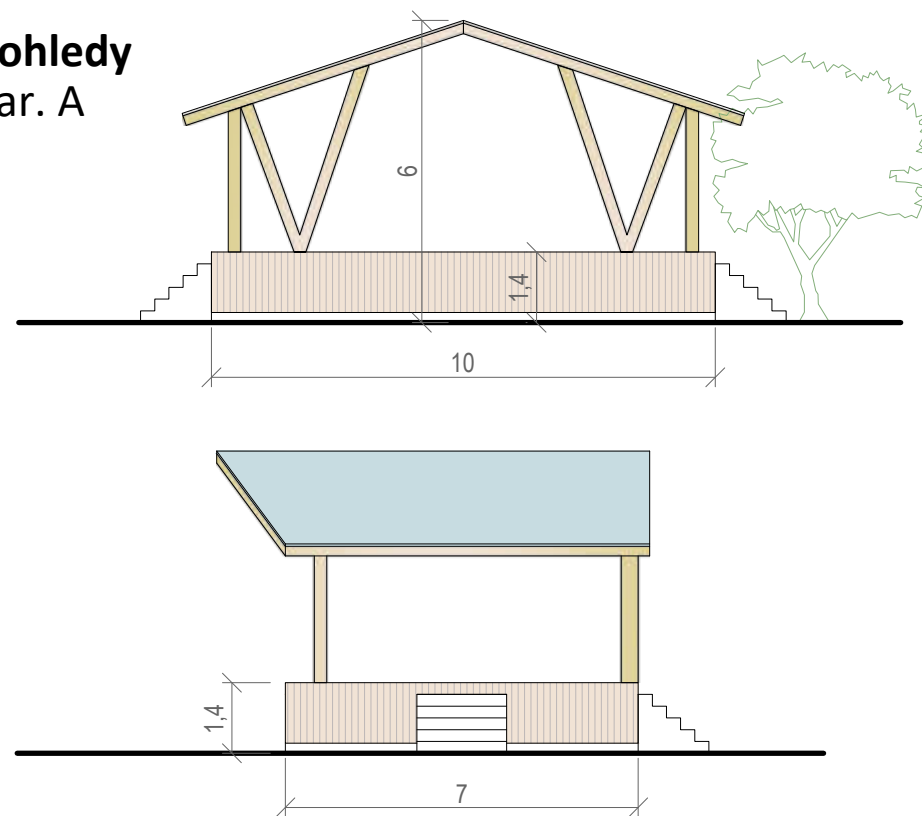
KONCEPT PÓDIA

1:150
0 m 1 2 4 6 8

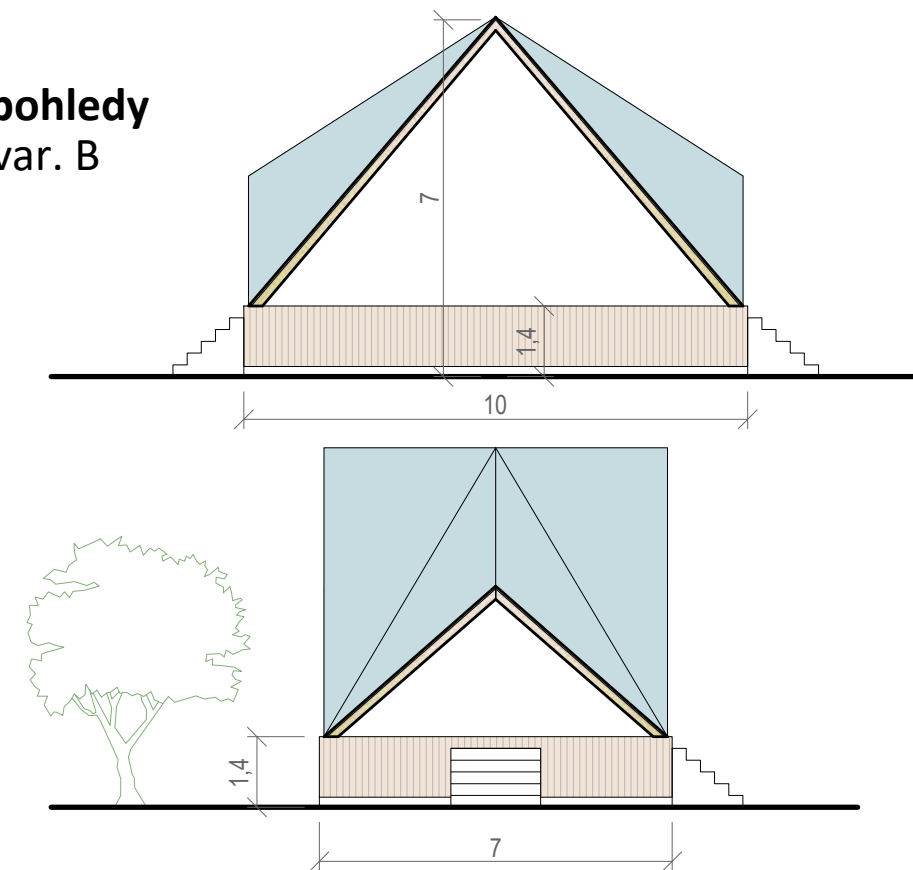
půdorys
var. A



pohledy
var. A



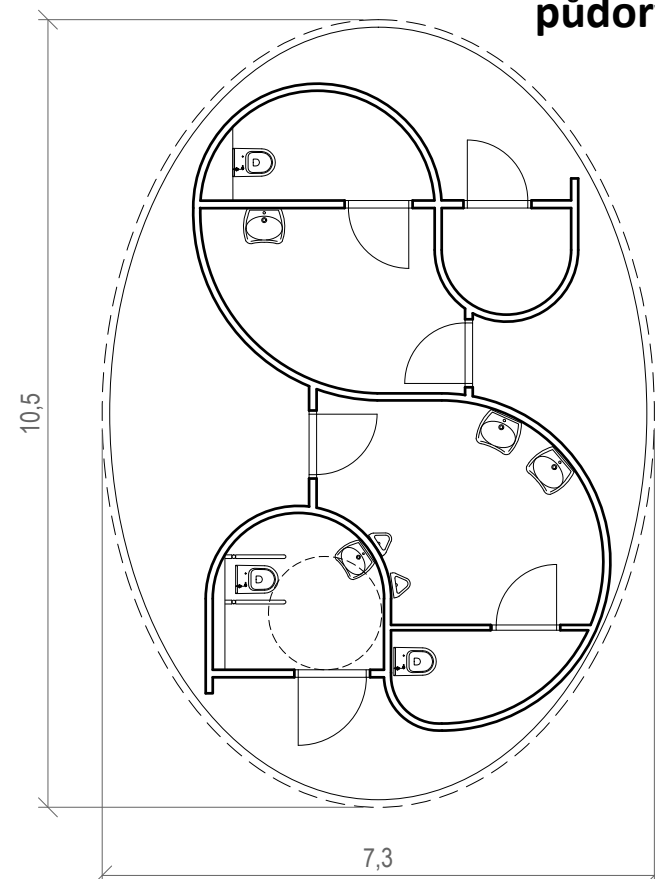
pohledy
var. B



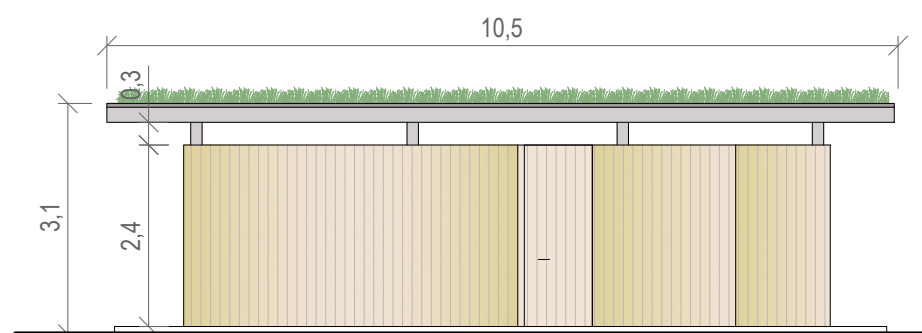
KONCEPT VEŘEJNÝCH TOALET

1:100
0 m 1 2 3 5

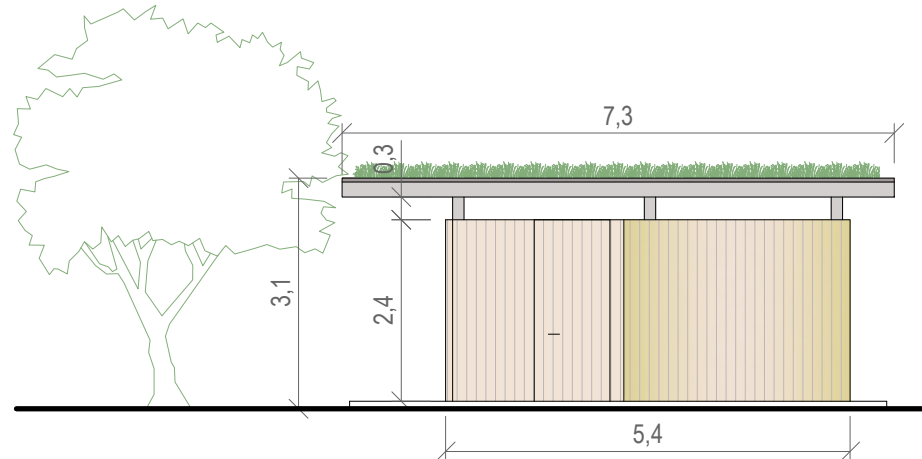
půdorys



pohled východní



pohled jižní



ÚZEMNÍ STUDIE HRUŠKY

Objednatel: město Hrušky

Zhotovitel: Ing. arch. Karel Bařinka, spolupráce Ing. arch. Pavel Hendrych

Výkres: KONCEPT DOPLŇKOVÝCH OBJEKTŮ, TOALETY A PÓDIUM

Datum: 01/2022

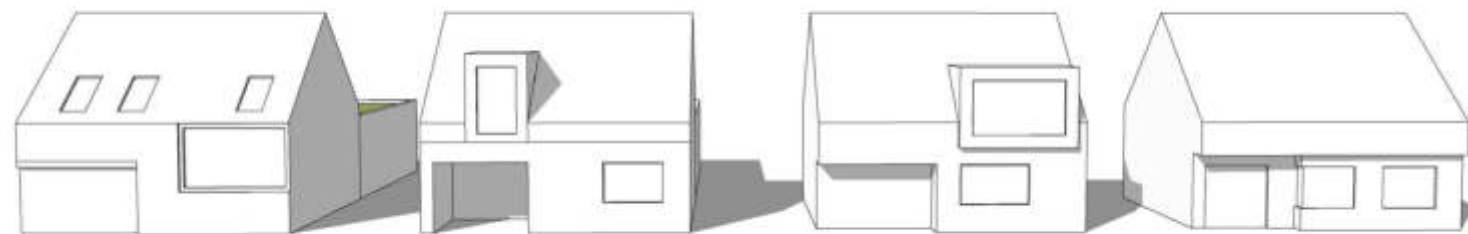
kbd&p
architects

Měřítko: 1:100,1:150

Č. výkresu: 05



HMOTOVÁ AXONOMETRIE



MOŽNÉ VARIANTY TYPOLOGIE NOVOSTAVEB

ÚZEMNÍ STUDIE HRUŠKY		kbd&p architects
Objednatel: město Hrušky		
Zhotovitel: Ing. arch. Karel Bařinka, spolupřace Ing. arch. Pavel Hendrych		Měřitko: 1:100,1:150
Výkres: VARIANTY TYPOLOGIE NOVÝCH RD		Č. výkresu: 06
Datum: 01/2022		