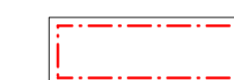


LEGENDA

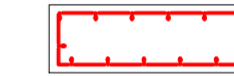
IDENTIFIKACE HRANIC



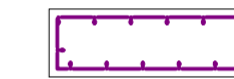
HRANICE KATASTRÁLNÍHO ÚZEMÍ OBCE ŠARÁTICE



HRANICE ZASTAVĚNÉHO ÚZEMÍ



HRANICE PŘESTAVBOVÝCH PLOCH
ROZVOJOVÉ PLOCHY: PŘESTAVBY



HRANICE ZASTAVITELNÝCH PLOCH
ROZVOJOVÉ PLOCHY: PŘESTAVBY

IDENTIFIKACE PLOCH



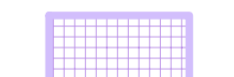
POŘADOVÉ ČÍSLO ZMĚNY



POŘADOVÉ ČÍSLO ZMĚNY

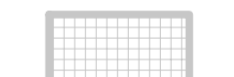
URBANISTICKÁ KONCEPCE

PLOCHY NAVRHOVANÝCH ZMĚN



PLOCHY S ROZDÍLNÝM ZPŮSOBEM VYUŽITÍ

D DOPRAVNÍ INFRASTRUKTURA
DS DOPRAVA SILNIČNÍ - SILNICE II a III T. MÍSTNÍ KOMUNIKACE



V PLOCHY VÝROBNÍ
VZ ZEMĚLSKÁ VÝROBA - VINAŘSTVÍ

NÁZEV	ZMĚNA Č. 2 ÚZEMNÍHO PLÁNU ŠARÁTICE	
POŘIZOVATEL	MĚSTSKÝ ÚŘAD SLAVKOV U BRNA odbor stavebního úřadu, územního plánování a životního prostředí	Račitel: Podpis:
Oprávněná osoba:		
SCHVALUJÍCÍ ORGÁN	Zastupitelstvo obce ŠARÁTICE	
Schváleno dne:	_____	
Usnesení číslo:	_____	
Starosta obce:	Karel Kalouda	Račitel: Podpis:
MĚŘÍTKO 1:5000		
ŠARÁTICE		
ZMĚNA Č.2 ÚZEMNÍHO PLÁNU		
I.2 HLAVNÍ VÝKRES - NÁVRH USPOŘÁDÁNÍ ÚZEMÍ		
Zhotovitel změny ÚP:	Ing. arch. Vojtěch Heralecký	
Zhotovitel úplného znění ÚP:	URBANISMUS ARCHITEKTURA DESIGN STUDIO s.r.o. Ing. arch. Jiří Palacký	
Autorizace:	Ing. arch. Daniel Struhařík číslo autorizace: 04875	
Objednavatel:	OBEC ŠARÁTICE - Návés 83, 683 53 Šarátice	
Pořizovatel:	MĚSTSKÝ ÚŘAD SLAVKOV U BRNA	Račitel: Podpis: