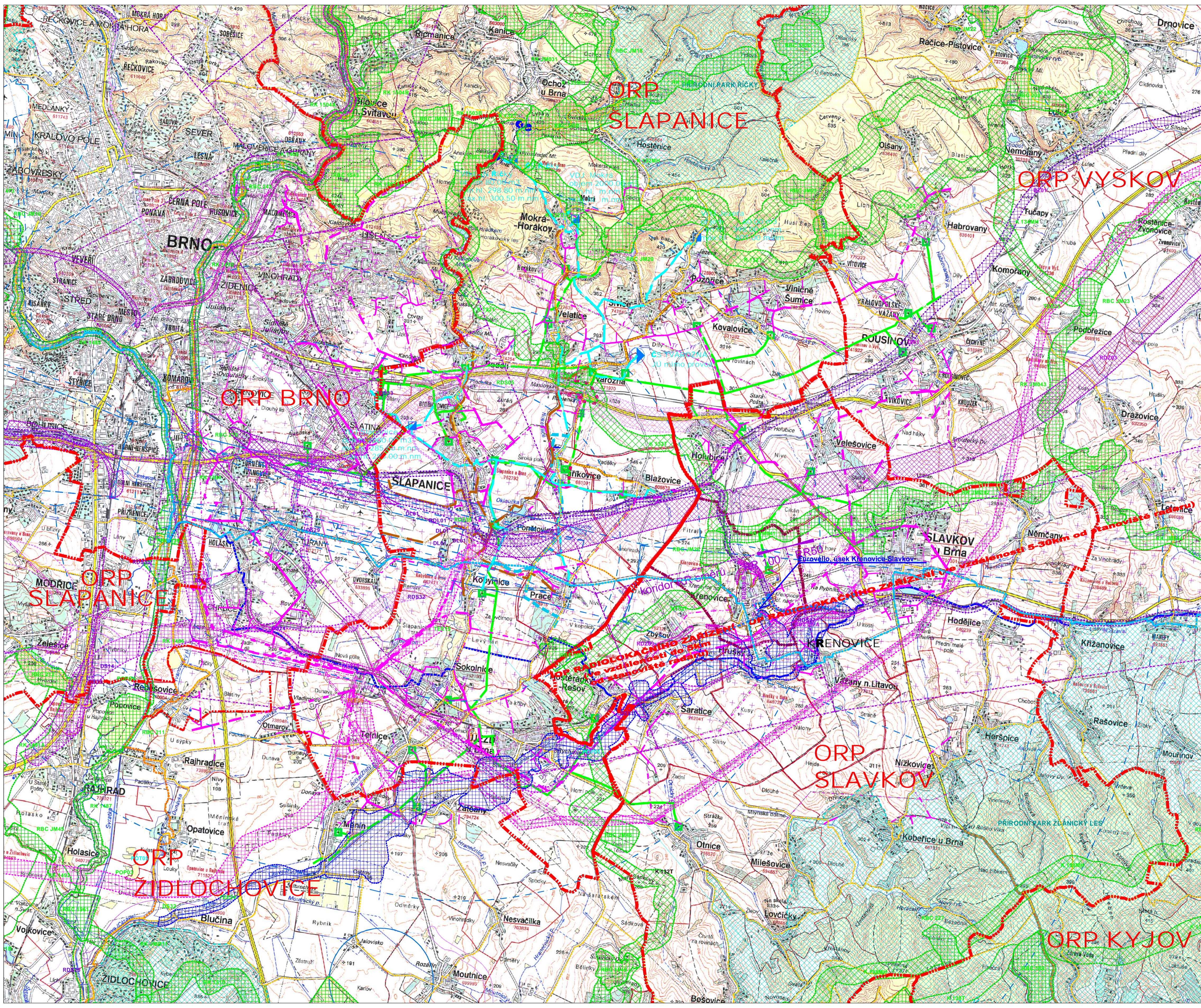


KŘENOVICE

ZMĚNA ÚZEMNÍHO PLÁNU Č.2



HRANICE ÚZEMNÍCH JEDNOTEK	
-----	HRANICE ŘEŠENÉHO ÚZEMÍ
-----	HRANICE ORP
PLOCHY S ROZDÍLNÝM ÚPISOUBEM VYUŽITÍ	
-----	stav
-----	územní rezerva
-----	vymezení FUNKCE
-----	PLOCHY DOPRAVNÍ INFRASTRUKTURY - dráží
-----	PLOCHY DOPRAVNÍ INFRASTRUKTURY - dráží - VRT
-----	PLOCHY DOPRAVNÍ INFRASTRUKTURY - dálniční, silniční
VEDENÍ A ZAŘÍZENÍ TECHNICKÉ A DOPRAVNÍ INFRASTRUKTURY	
-----	stav
-----	výhled
-----	KOMUNIKAČNÍ VEDENÍ VEŘEJNÉ KOMUNIKAČNÍ SÍTĚ
-----	A ELEKTRONICKÉ KOMUNIKAČNÍ ZAŘÍZENÍ VEŘEJNÉ KOMUNIKAČNÍ SÍTĚ
-----	OCHRANNÉ PÁSMO KOMUNIKAČNÍHO VEDENÍ KOMUNIKAČNÍ SÍTĚ A ELEKTRONICKÉ KOMUNIKACE
-----	Česká republika - Ministerstvo obrany - hranice koridorů RR směru
-----	OCHRANNÉ PÁSMO LETECKÝCH STAVEB A ZAŘÍZENÍ
-----	Ochranné pásmo radiolokačního zařízení CR - Ministerstva obrany
DOPRAVA	
-----	CYKLISTICKÉ TRASY - krajská síť / CYKLISTICKÉ TRASY - Eurovelo
-----	CYKLISTICKÉ TRASY - krajská síť / CYKLISTICKÉ TRASY - Eurovelo, úsek Křenovice-Slavkov
ELEKTRONICKÉ KOMUNIKACE	
-----	OCHRANNÉ PÁSMO KOMUNIKAČNÍHO VEDENÍ KOMUNIKAČNÍ SÍTĚ A ELEKTRONICKÉ KOMUNIKACE
-----	Česká republika - Ministerstvo obrany - hranice koridorů RR směru
VEŘEJNÁ INFRASTRUKTURA - TECHNICKÁ INFRASTRUKTURA - ENERGETIKA	
-----	TECHNICKÁ INFRASTRUKTURA - ENERGETIKA - ELEKTROENERGETIKA - VEDENÍ VZDUŠNÉHO VEDENÍ VVN / VN
-----	OCHRANNÉ PÁSMO NADZEMNÍHO A PODZEMNÍHO VEDENÍ ELEKTRIZAČNÍ SOUSTAVY A TRAFOSTANICE
-----	Die ZÜR JMK: Vedení ZVN 400 kV - DLE PÜR
-----	Die ZÜR JMK: Elektrická stanice 400 kV, rozšíření - DLE PÜR
-----	ENERGETIKA - ELEKTROENERGETIKA - TRANSFORMOVNA
-----	TECHNICKÁ INFRASTRUKTURA - ENERGETIKA - PLYNÁRENSTVÍ PLYNOVOD VTL / PLYNOVOD STL
-----	ENERGETIKA - PLYNÁRENSTVÍ - REGULAČNÍ STANICE
HODNOTY ÚZEMÍ - PŘÍRODNÍ	
-----	ÚSES BIODIVERZITY NADREGIONÁLNÍ
-----	ÚSES BIODIVERZITY REGIONÁLNÍ
-----	ÚSES BIODIVERZITY NADREGIONÁLNÍ
-----	ÚSES BIODIVERZITY REGIONÁLNÍ
-----	PŘÍRODNÍ PARK
-----	NATURA 2000 (Evropsky významná lokalita v České republice)
HLAVNÍ PROJEKTANT: Ing. arch. Alexander Báhal, Hoblíkova 575/39, 613 00 Brno ČKA: 04568 - autorizovaný architekt ČKAIT: 10052335 - autorizovaný inženýr	
OBJEDNATEL: OBEC KŘENOVICE	
AKCE: ZMĚNA Č.2 ÚZEMNÍHO PLÁNU - KŘENOVICE	
NÁZEV VÝKRESU: VÝKRES ŠIRŠÍCH VZTAHŮ	
STUPEŇ: ÚPD DATUM: PROSINEC 2022	
MĚŘÍTKO: 1:50 000 Č. VÝKRESU: D-2	
Ing.arch.Alexander Báhal & ATFOGO s.r.o. Číslo paré:	
studio: Hoblíkova 575/39 613 00 Brno	