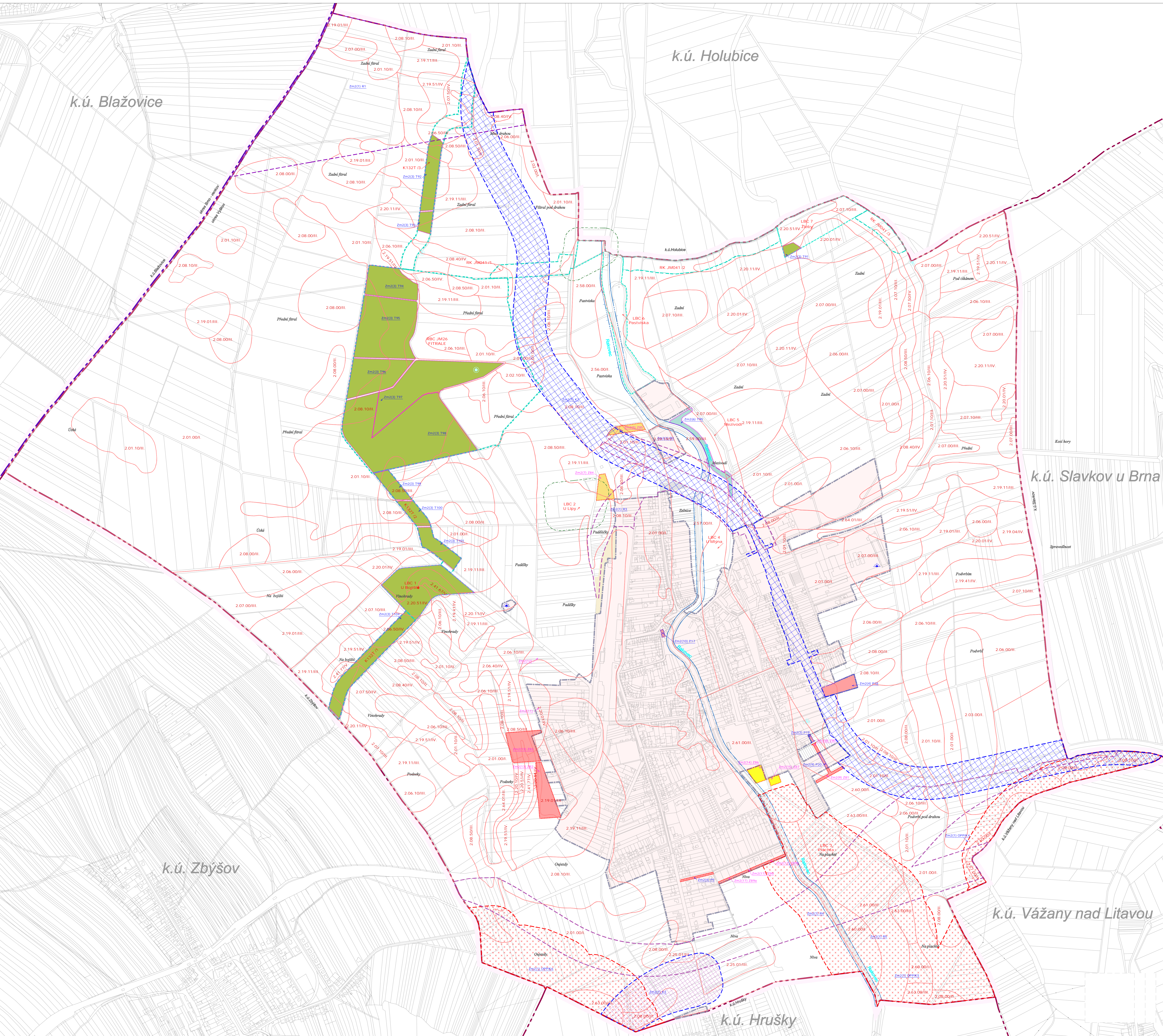
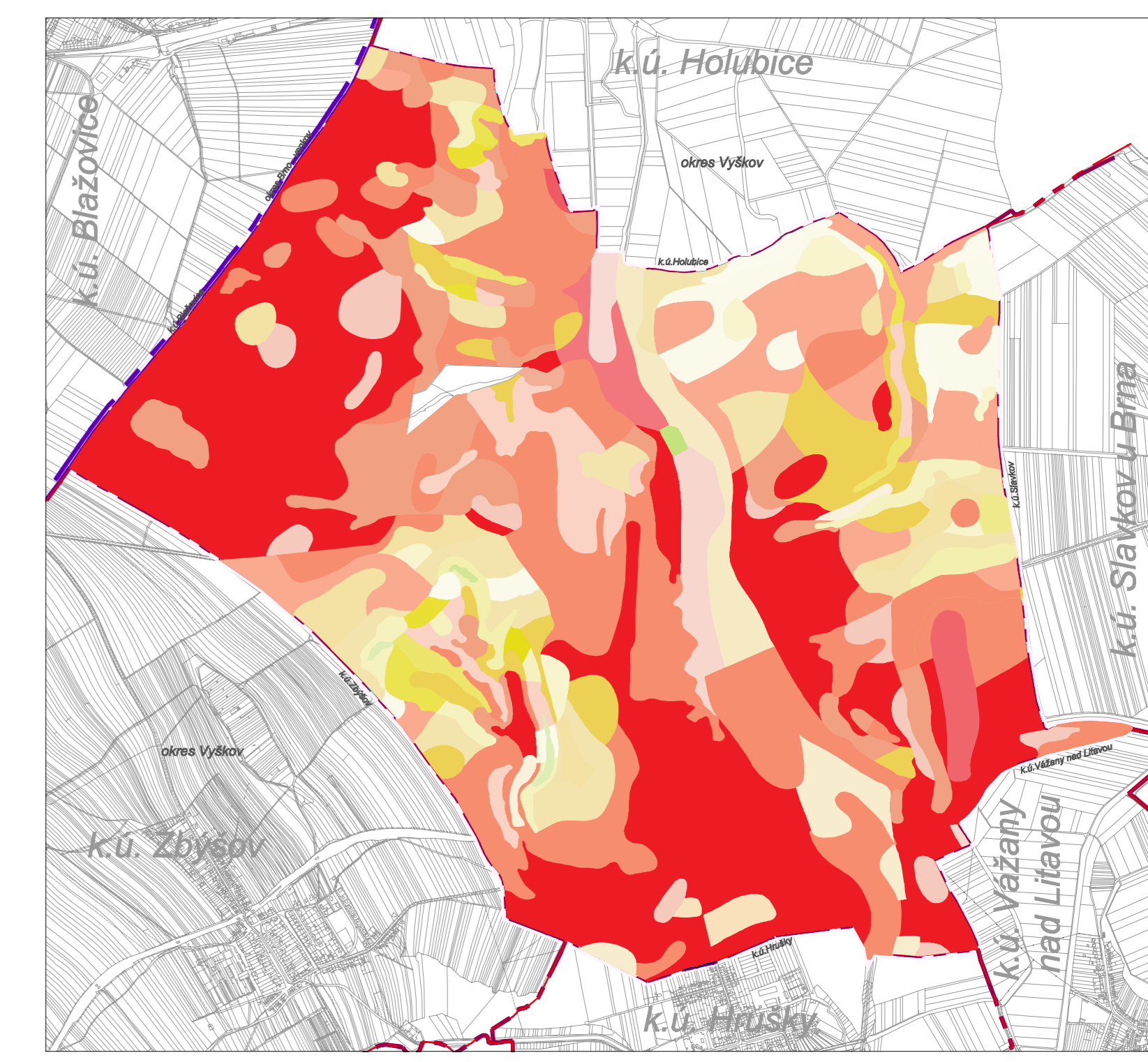


KŘENOVICE

ZMĚNA ÚZEMNÍHO PLÁNU Č.2



- HRANICE ÚZEMNÍCH JEDNOTEK**
- HRANICE ŘEŠENÉHO ÚZEMÍ (HRANICE KATASTRÁLNÍHO ÚZEMÍ KŘENOVICE)
 - HRANICE KATASTRÁLNÍCH ÚZEMÍ
 - HRANICE ORP SLAVKOV U BRNA A ORP ŠLAPANICE
 - PROSTOROVÉ UPOŘÁDÁNÍ ÚZEMÍ v členění na zastavěná a nezastavěná území obce a nezastavěná území - krajiny
 - HRANICE ZASTAVĚNÉHO ÚZEMÍ OBCE K DATU 1.1.2022
- PLOCHY ZMĚN V ZASTAVĚNÉM ÚZEMÍ**
- Z1 HRANICE ZASTAVITELNÝCH PLOCH
 - P1 HRANICE PŘESTAVBOVÝCH PLOCH
- KONCEPCE UPOŘÁDÁNÍ KRAJINY, PLOCHY ZMĚN V NEZASTAVĚNÉM ÚZEMÍ - TRANSFORMAČNÍ PLOCHY**
- T1 HRANICE TRANSFORMAČNÍCH PLOCH
- KONCEPCE UPOŘÁDÁNÍ KRAJINY, ÚZEMNÍ SYSTÉM EKOLOGICKÉ STABILITY, PROTIEROZÍ A PROTIPOVODŇOVÁ OPATŘENÍ**
- LBC orn. HRANICE ÚSES - BIODIVERZITA LOKÁLNÍ VYUŽITÍ V OŠACH BIKORIDORŮ NADREGIONÁLNÍCH A REGIONÁLNÍCH
 - RBC orn. HRANICE ÚSES - BIODIVERZITA REGIONÁLNÍ
 - RK JM41 HRANICE ÚSES - BIKORIDORY REGIONÁLNÍ
 - K132T HRANICE ÚSES - BIKORIDORY NADREGIONÁLNÍ
 - K4-K6 PLOCHY PROTIPOVODŇOVÝCH OPATŘENÍ
- KONCEPCE VEŘEJNÉ INFRASTRUKTURY - DOPRAVNÍ INFRASTRUKTURA**
- HRANICE KORIDORŮ - DOPRAVNÍ INFRASTRUKTURA - DRAŽNÍ KOMUNIKACE
 - HRANICE KORIDORŮ - DOPRAVNÍ INFRASTRUKTURA - DÁLNIČNÍ A SILNIČNÍ - silnice
 - HRANICE ÚZEMNÍ REZERVY - DOPRAVNÍ INFRASTRUKTURA - DRAŽNÍ KOMUNIKACE - VRT
 - HRANICE ÚZEMNÍ REZERVY - DOPRAVNÍ INFRASTRUKTURA - DRAŽNÍ KOMUNIKACE
 - HRANICE ÚZEMNÍ REZERVY - DOPRAVNÍ INFRASTRUKTURA - DÁLNIČNÍ A SILNIČNÍ - silnice
- KONCEPCE VYUŽITÍ ÚZEMÍ - PLOCHY S ROZDÍLNÝM ZPŮSOBEM VYUŽITÍ**
- PLOCHY BYDLENÍ
 - r - bydlení v rodinných domech, d - bydlení v bytových domech
 - PLOCHY OBČANSKÉHO VYBAVENÍ - Měroveňská a sportovní zařízení
 - PLOCHY DOPRAVNÍ INFRASTRUKTURY - drážní komunikace
 - PLOCHY DOPRAVNÍ INFRASTRUKTURY - dálniční a silniční
 - PLOCHY DOPRAVNÍ INFRASTRUKTURY - ÚČELOVÉ KOMUNIKACE
 - PLOCHY REKREACE
 - PLOCHY SMÍŠENÉHO NEZASTAVĚNÉHO ÚZEMÍ - přirodní
 - PLOCHY SMÍŠENÉHO NEZASTAVĚNÉHO ÚZEMÍ - zemědělská
 - PLOCHY SMÍŠENÉHO NEZASTAVĚNÉHO ÚZEMÍ - vodní a vodohospodářská
 - PLOCHY ZEMĚDĚLSKÉ - zahrady
 - HRANICE A KÓD BPEJ



ROZMĚŘOVÁNÍ Plochy EKOLOGICKÉ JEDNOTKY - BPEJ (číslo, počet, jednotka ochrany)

BPEJ 2.01.00 (I, 1750 ochrany)	BPEJ 2.06.10 (II, 1750 ochrany)	BPEJ 2.07.50 (V, 1750 ochrany)
BPEJ 2.02.00 (I, 1750 ochrany)	BPEJ 2.07.00 (II, 1750 ochrany)	BPEJ 2.08.40 (V, 1750 ochrany)
BPEJ 2.03.00 (I, 1750 ochrany)	BPEJ 2.07.10 (II, 1750 ochrany)	BPEJ 2.19.04 (V, 1750 ochrany)
BPEJ 2.04.00 (I, 1750 ochrany)	BPEJ 2.08.50 (II, 1750 ochrany)	BPEJ 2.19.41 (V, 1750 ochrany)
BPEJ 2.05.00 (I, 1750 ochrany)	BPEJ 2.19.01 (II, 1750 ochrany)	BPEJ 2.19.51 (V, 1750 ochrany)
BPEJ 2.01.10 (II, 1750 ochrany)	BPEJ 2.19.11 (II, 1750 ochrany)	BPEJ 2.20.01 (V, 1750 ochrany)
BPEJ 2.02.10 (II, 1750 ochrany)	BPEJ 2.25.01 (II, 1750 ochrany)	BPEJ 2.20.10 (V, 1750 ochrany)
BPEJ 2.08.10 (II, 1750 ochrany)	BPEJ 2.59.00 (II, 1750 ochrany)	BPEJ 2.20.11 (V, 1750 ochrany)
BPEJ 2.06.00 (II, 1750 ochrany)	BPEJ 2.63.00 (II, 1750 ochrany)	BPEJ 2.20.51 (V, 1750 ochrany)
BPEJ 2.57.00 (II, 1750 ochrany)	BPEJ 2.64.01 (II, 1750 ochrany)	BPEJ 2.39.19 (V, 1750 ochrany)
BPEJ 2.58.00 (II, 1750 ochrany)	BPEJ 2.06.40 (IV, 1750 ochrany)	BPEJ 2.41.67 (V, 1750 ochrany)
BPEJ 2.58.00 (II, 1750 ochrany)	BPEJ 2.06.50 (IV, 1750 ochrany)	BPEJ 2.41.77 (V, 1750 ochrany)

- LIMITY VYUŽITÍ ÚZEMÍ**
- PRAMEN
 - VODOJEM
 - PÁSMO OCHRANY LEŠA (50m)

100m 200m 500m 300m 1000m

HLAVNÍ PROJEKTANT: Ing. arch. Alexander Běhal, Holubkova 575/9, 613 00 Brno
ČKA 10044 - autorizovaný architekt ČKA 1002335 - autorizovaný inženýr

Ing. arch. Alexander Běhal & ATOFOO s.r.o.
 studio: Holubkova 575/9
 613 00 Brno

OBJEDNATEL: OBEC KŘENOVICE

AKCE: ZMĚNA Č.2 ÚZEMNÍHO PLÁNU - KŘENOVICE

NÁZEV VÝKRESU: Výkres předpokládaných záborů půdního fondu

STUPEŇ: ÚPD

DATUM: PROSINEC 2022

MĚŘÍTKO: 1:5 000

Č. VÝKRESU: D-3