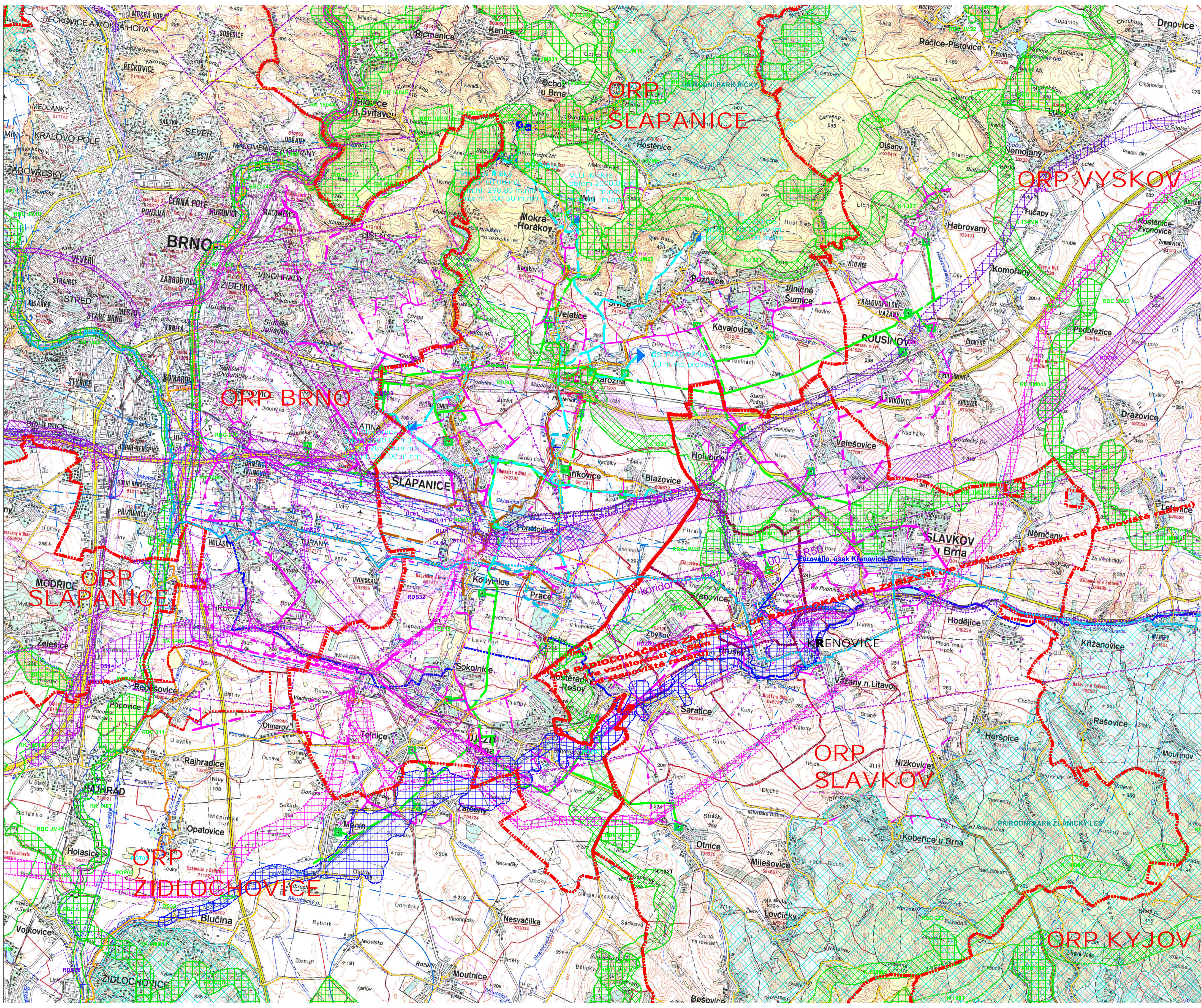


# KŘENOVICE

## KŘENOVICE - ÚPLNÉ ZNĚNÍ ÚZEMNÍHO PLÁNU PO ZMĚNĚ č. 2



### HRANICE ÚZEMNÍCH JEDNOTEK

HRANICE ÚZEMNÍCH JEDNOTEK

- HRANICE ŘEŠENÉHO ÚZEMÍ
- HRANICE ORP

### PLOCHY S ROZDÍLNÝM ÚPISOUBEM VYUŽITÍ

stav návrh územní rezerva vymezení FUNKCE

- PLOCHY DOPRAVNÍ INFRASTRUKTURY - drážní
- PLOCHY DOPRAVNÍ INFRASTRUKTURY - drážní - VRT
- PLOCHY DOPRAVNÍ INFRASTRUKTURY - dálniční, silniční

### VEDENÍ A ZAŘÍZENÍ TECHNICKÉ A DOPRAVNÍ INFRASTRUKTURY

stav výhled

- KOMUNIKAČNÍ VEDENÍ VEŘEJNÉ KOMUNIKAČNÍ SÍTĚ A ELEKTRONICKÉ KOMUNIKAČNÍ ZAŘÍZENÍ VEŘEJNÉ KOMUNIKAČNÍ SÍTĚ
- OCHRANNÉ PÁSMO KOMUNIKAČNÍHO VEDENÍ KOMUNIKAČNÍ SÍTĚ A ELEKTRONICKÉ KOMUNIKACE
- Česká republika - Ministerstvo obrany - hranice koridorů RR směru
- OCHRANNÉ PÁSMO LETECKÝCH STAVEB A ZAŘÍZENÍ
- Ochranné pásmo radiolokačního zařízení CR - Ministerstva obrany

### DOPRAVA

- CYKLISTICKÉ TRASY - krajská síť / CYKLISTICKÉ TRASY - Eurovelo
- CYKLISTICKÉ TRASY - krajská síť / CYKLISTICKÉ TRASY - Eurovelo, úsek Křenovice-Slavkov

### ELEKTRONICKÉ KOMUNIKACE

- OCHRANNÉ PÁSMO KOMUNIKAČNÍHO VEDENÍ KOMUNIKAČNÍ SÍTĚ A ELEKTRONICKÉ KOMUNIKACE
- Česká republika - Ministerstvo obrany - hranice koridorů RR směru

### VEŘEJNÁ INFRASTRUKTURA - TECHNICKÁ INFRASTRUKTURA - ENERGETIKA

- TECHNICKÁ INFRASTRUKTURA - ENERGETIKA - ELEKTROENERGETIKA - VEDENÍ VZDUŠNÉHO VEDENÍ VVN / VN
- OCHRANNÉ PÁSMO NADZEMNÍHO A PODZEMNÍHO VEDENÍ ELEKTRIZAČNÍ SOUSTAVY A TRAFOSTANICE
- Die ZÜR JMK: Vedení ZVN 400 kV - DLE PÜR
- Die ZÜR JMK: Elektrická stanice 400 kV, rozšíření - DLE PÜR
- ENERGETIKA - ELEKTROENERGETIKA - TRANSFORMOVNA
- TECHNICKÁ INFRASTRUKTURA - ENERGETIKA - PLYNÁRENSTVÍ PLYNOVOD VTL / PLYNOVOD STL
- ENERGETIKA - PLYNÁRENSTVÍ - REGULAČNÍ STANICE

### HODNOTY ÚZEMÍ - PŘÍRODNÍ

- ÚSES BIODIVNOSTI NADREGIONÁLNÍ
- ÚSES BIODIVNOSTI REGIONÁLNÍ
- ÚSES BIODIVNOSTI NADREGIONÁLNÍ
- ÚSES BIODIVNOSTI REGIONÁLNÍ
- PŘÍRODNÍ PARK
- NATURA 2000 (Evropsky významná lokalita v České republice)

100m 200m 500m 300m 1000m	
HLAVNÍ PROJEKTANT: Ing. arch. Alexander Báhal, Hoblíkova 575/39, 613 00 Brno ČKA: 04568 - autorizovaný architekt ČKAIT: 10052335 - autorizovaný inženýr	Ing. arch. Alexander Báhal & ATFOGO s.r.o. studio: Hoblíkova 575/39 613 00 Brno
OBJEDNATEL: OBEC KŘENOVICE	Číslo paré: ATFOGO
AKCE: KŘENOVICE - ÚPLNÉ ZNĚNÍ ÚZEMNÍHO PLÁNU PO ZMĚNĚ č. 2	
NÁZEV VÝKRESU: VÝKRES ŠIRŠÍCH VZTAHŮ	STUPEŇ: ÚPD DATUM: ÚNOR 2023
	MĚŘÍTKO: 1:50 000 č. VÝKRESU: D-2