

KŘENOVICE

KŘENOVICE - ÚPLNÉ ZNĚNÍ ÚZEMNÍHO PLÁNU PO ZMĚNĚ č. 2

k.ú. Blažovice

k.ú. Holubice

k.ú. Slavkov u Brna

k.ú. Zbýšov

k.ú. Vážany nad Litavou

k.ú. Hrušky

- HRANICE ÚZEMNÍCH JEDNOTEK
- HRANICE ŘEŠENÉHO ÚZEMÍ (HRANICE KATASTRÁLNÍHO ÚZEMÍ KŘENOVICE)
 - HRANICE KATASTRÁLNÍCH ÚZEMÍ
 - HRANICE ORP SLAVKOV U BRNA A ORP ŠLAPANICE

- PROSTOROVÉ USPOŘÁDÁNÍ ÚZEMÍ v členění na zastavěné a nezastavěné území - krajiny
- HRANICE ZASTAVĚNÉHO ÚZEMÍ OBCE K DATU 1.1.2022

- PLOCHY ZMĚN V ZASTAVĚNÉM ÚZEMÍ
- HRANICE ZASTAVITELNÝCH PLOCH

- PLOCHY ZMĚN V NEZASTAVĚNÉM ÚZEMÍ - TRANSFORMAČNÍ PLOCHY
- HRANICE PŘEVÁSOVÝCH PLOCH
 - HRANICE TRANSFORMAČNÍCH PLOCH

- KONCEPCE USPOŘÁDÁNÍ KRAJINY, ÚZEMNÍ SYSTÉM EKOLOGICKE STABILITY, PROTIEROZNÍ A PROTIPOVODŇOVÁ OPATŘENÍ
- HRANICE ÚSES - BIOCENTRA LOKÁLNÍ VLOŽENÁ V OŠÁCH BIODIVERZITY NADREGIONÁLNÍ A REGIONÁLNÍ
 - HRANICE ÚSES - BIOCENTRA REGIONÁLNÍ
 - HRANICE ÚSES - BIODIVERZITY REGIONÁLNÍ
 - HRANICE ÚSES - BIODIVERZITY NADREGIONÁLNÍ
 - PLOCHY PROTIPOVODŇOVÝCH OPATŘENÍ

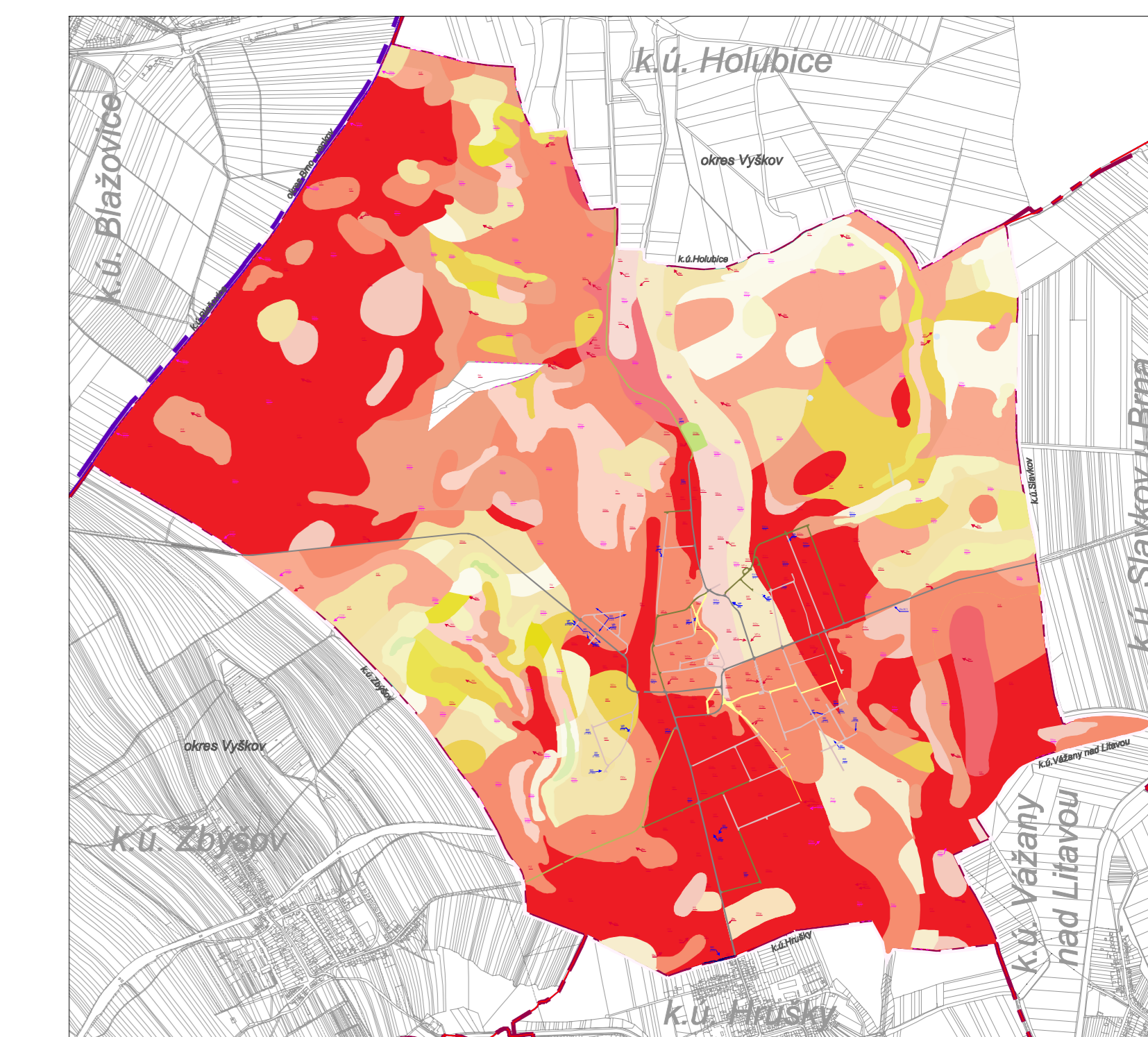
- KONCEPCE VĚŘENÉ INFRASTRUKTURY - DOPRAVNÍ INFRASTRUKTURA
- HRANICE KORIDORU - DOPRAVNÍ INFRASTRUKTURA - DRAŽNÍ KOMUNIKACE
 - HRANICE KORIDORU - DOPRAVNÍ INFRASTRUKTURA - DALŠNÍ A SILNIČNÍ - silnice
 - HRANICE ÚZEMNÍ REZERVY - DOPRAVNÍ INFRASTRUKTURA - DRAŽNÍ KOMUNIKACE - VRT
 - HRANICE ÚZEMNÍ REZERVY - DOPRAVNÍ INFRASTRUKTURA - DRAŽNÍ KOMUNIKACE
 - HRANICE ÚZEMNÍ REZERVY - DOPRAVNÍ INFRASTRUKTURA - DALŠNÍ A SILNIČNÍ - silnice

- KONCEPCE VYUŽITÍ ÚZEMÍ - PLOCHY S ROZDÍLNÝM ZPŮSOBEM VYUŽITÍ
- vymezení údelů využití plochy

- PLOCHY BYDLENÍ
- PLOCHY SMÍŠENÉ OBYTNÉ
 - PLOCHY OBYČANSKÉHO VYBAVENÍ - DV
 - PLOCHY OBYČANSKÉHO VYBAVENÍ - Hřvýchová a sportovní zařízení
 - PLOCHY REKREACE
 - PLOCHY VĚŘENÝCH PROSTRANSTVÍ
 - PLOCHY VĚŘENÝCH PROSTRANSTVÍ - ZELER SIDELNÍ
 - PLOCHY SMÍŠENÉ VÝROBNÍ
 - PLOCHY DOPRAVNÍ INFRASTRUKTURY - dražní komunikace - VRT
 - PLOCHY DOPRAVNÍ INFRASTRUKTURY - dražní komunikace
 - PLOCHY DOPRAVNÍ INFRASTRUKTURY - DALŠNÍ A SILNIČNÍ - silnice
 - ES - silniční doprava ES - garáže, DP - parkoviště
 - ÚČELOVÉ KOMUNIKACE

- PLOCHY TECHNICKÉ INFRASTRUKTURY
- PLOCHY VODNÍ A VODOHOSPODÁŘSKÉ
 - PLOCHY ZEMĚDĚLSKÉ - trvalé travní porosty
 - PLOCHY SMÍŠENÉHO NEZASTAVĚNÉHO ÚZEMÍ - přírodní
 - PLOCHY SMÍŠENÉHO NEZASTAVĚNÉHO ÚZEMÍ - zemědělské
 - PLOCHY SMÍŠENÉHO NEZASTAVĚNÉHO ÚZEMÍ - vodní a vodoohospodářské

- HRANICE A KÓD BPEJ
- 2.61.00



BOHEMISKÉ PŮD. DŮL. EKOLOGICKÉ JEDNOTKY - BPEJ (strana 2)

BPEJ 2.01.00 (I, 175a ochrana)	BPEJ 2.06.10 (II, 175a ochrana)	BPEJ 2.07.50 (IV, 175a ochrana)
BPEJ 2.02.00 (I, 175a ochrana)	BPEJ 2.07.00 (II, 175a ochrana)	BPEJ 2.08.40 (IV, 175a ochrana)
BPEJ 2.03.00 (I, 175a ochrana)	BPEJ 2.07.10 (II, 175a ochrana)	BPEJ 2.19.04 (IV, 175a ochrana)
BPEJ 2.56.00 (I, 175a ochrana)	BPEJ 2.08.50 (II, 175a ochrana)	BPEJ 2.19.41 (IV, 175a ochrana)
BPEJ 2.60.00 (I, 175a ochrana)	BPEJ 2.19.01 (II, 175a ochrana)	BPEJ 2.19.51 (IV, 175a ochrana)
BPEJ 2.01.10 (II, 175a ochrana)	BPEJ 2.19.11 (II, 175a ochrana)	BPEJ 2.20.01 (IV, 175a ochrana)
BPEJ 2.02.10 (II, 175a ochrana)	BPEJ 2.25.01 (II, 175a ochrana)	BPEJ 2.20.10 (IV, 175a ochrana)
BPEJ 2.08.10 (II, 175a ochrana)	BPEJ 2.59.00 (II, 175a ochrana)	BPEJ 2.20.11 (IV, 175a ochrana)
BPEJ 2.06.00 (II, 175a ochrana)	BPEJ 2.63.00 (II, 175a ochrana)	BPEJ 2.20.51 (IV, 175a ochrana)
BPEJ 2.57.00 (II, 175a ochrana)	BPEJ 2.64.01 (II, 175a ochrana)	BPEJ 2.39.19 (IV, 175a ochrana)
BPEJ 2.58.00 (II, 175a ochrana)	BPEJ 2.06.40 (IV, 175a ochrana)	BPEJ 2.41.67 (IV, 175a ochrana)
BPEJ 2.58.00 (II, 175a ochrana)	BPEJ 2.06.50 (IV, 175a ochrana)	BPEJ 2.41.77 (IV, 175a ochrana)

- LMITY VYUŽITÍ ÚZEMÍ
- PRAMEN
 - VODOJEM
 - PÁSMO OCHRANY LESA (60m)

100m 200m 500m 800m 1000m

HLAVNÍ PROJEKTANT: Ing. arch. Alexander Báhal, Holubice 575/9, 613 00 Brno
ČKA: 1002/2018 - autorizovaný architekt
OBJEDNATEL: OBEC KŘENOVICE

Ing. arch. Alexander Báhal & ATFOO s.r.o.
studio: Holubice 575/9
613 00 Brno

AKCE: KŘENOVICE - ÚPLNÉ ZNĚNÍ ÚZEMNÍHO PLÁNU PO ZMĚNĚ č. 2

NÁZEV VÝKRESU: Výkres předpokládaných záborů půdního fondu

STUPEŇ: ÚPD

DATUM: UNOR 2023

MĚŘÍTKO: 1:5 000

Č. VÝKRESU: D-3