

KŘENOVICE

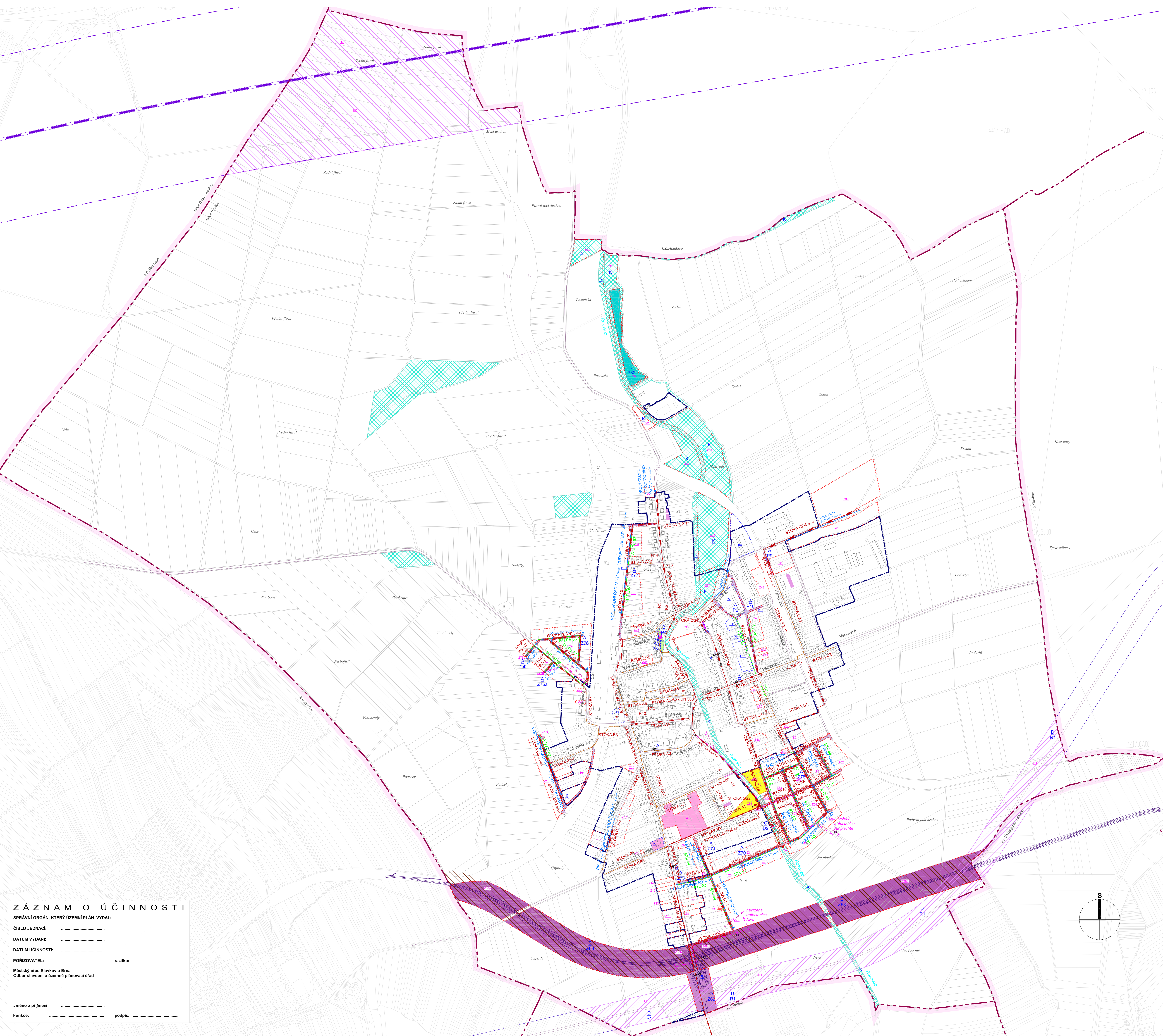
ÚZEMNÍ PLÁN - NÁVRH

URBANISTICKÁ KONCEPCE – ZÁSADY USPOŘÁDÁNÍ ÚZEMÍ
 HRANICE ÚZEMNÍCH KATEGORIÍ
 HRANICE TĚLEŠNÍCH ÚZEMÍ (OPRAVILNICE, KATASTRÁLNÍHO ÚZEMÍ)
 HRANICE ZASTAVĚNÉHO ÚZEMÍ V BĚHĚ NA SOUČASNÉ ZASTAVĚNÉ A ZASTAVĚNÉ ÚZEMÍ OBCE A NEZASTAVĚNÉ ÚZEMÍ-KOJPU
 HRANICE ZASTAVĚNÉHO ÚZEMÍ OBCE k. 30.9.2007
 HRANICE ZASTAVĚNÝCH PLOCH
 HRANICE PŘESTAVĚNÝCH PLOCH
 KORIDORY ÚZEMNÍCH REZERV
 ÚZEMNÍ KATEGORIE
 - měřítka - | vyznačení funkce (číslo uvořeno v závorce)

- OV** PLOCHY OBČANSKÉHO VYBAVENÍ – DV
- OSp** PLOCHY OBČANSKÉHO VYBAVENÍ – HŘEVIŠŤOVÉ A SPORTOVNÍ ZAŘÍZENÍ
- VP** PLOCHY VEŘEJNÝCH PROSTORŮ
- VPz** PLOCHY VEŘEJNÝCH PROSTORŮ – ŽELEŽNÉ SOULAM
- VPz** VEŘEJNÉ PROSTORŮ – KOMUNIKAČNÍ FUNKČNÍ SKUPINY SZ
- Dx** PLOCHY DOPRAVNÍ INFRASTRUKTURY – silniční
H – dopravní a osobní dopravu včetně technického zázemí
G – plochy garáží
- Dz** PLOCHY DOPRAVNÍ INFRASTRUKTURY – drážní
- T** PLOCHY TECHNICKÉ INFRASTRUKTURY
- Tv** PLOCHY TECHNICKÉ INFRASTRUKTURY – VYBAVENÁ ZAŘÍZENÍ
- Tk** PLOCHY TECHNICKÉ INFRASTRUKTURY – KANALIZAČNÍ ZAŘÍZENÍ
- Es** Čerpační stanice odpadních vod
- Te** PLOCHY TECHNICKÉ INFRASTRUKTURY – ENERGETIKA ZAŘÍZENÍ – Elektrina transformována v objektu / transformována stoupačově
- Tr** PLOCHY TECHNICKÉ INFRASTRUKTURY – ENERGETIKA ZAŘÍZENÍ – Plyn
- rs** regulační stanice
- VH** PLOCHY VODNÍ A VODOHOSPODÁŘSKÉ
Chromokapitálové území místo klíčové kilometr
- VM** VÝMĚRNÉ PRVNÍ ÚZEMÍ
- ASANCE**
- Zašitky autobusů
- Zašitky vlaku

- TRASY ŽELEZNIČNÍCH STŘEŠŮ
 funkce TRASY (číslo v závorce) a objekty a zařízení souvisejících s funkcí
- TRASY
- ENERGETIKA
- PLYNOVOD STL PODZEMNÍ
 - VOLNÉ VEDENÍ VN
 - KABELOVÉ VEDENÍ VN
 - VENKOVNÍ VEDENÍ VN KE ZRUŠENÍ
 - transformační stoupačová
- VODNÍ HOSPODÁŘSTVÍ
- KANALIZACE JEDNOTNÁ
 - KANALIZACE JEDNOTNÁ-fašy určené k rekonstrukci (menší stoka B a kanalizační stáky v povodí menších stok)
 - VÝTLAČNÝ ŘÁD KANALIZACE- výška vt
 - KANALIZACE SPÁLEKOVÁ (navrženo kanalizační oděšná)
 - KANALIZACE ČEŠŤOVÁ (navrženo kanalizační oděšná)
 - Čerpační stanice odpadních vod
 - VODOVOD PÍTNÝ

- Význam symbolů infrastruktury (dle B7, oddíl 1, písm. K) stavebního zákona
- A. veřejné prostranství – místní komunikace
 - B. veřejné prostranství – zeštíhlá sídla
 - C. veřejné prostranství – komunikace funkční skupiny SZ
 - D. plochy dopravní infrastruktury – silniční
 - E. plochy dopravní infrastruktury – drážní
 - F. kanalizační (ve výkresu určeno zjevně)
 - G. vodovodní řady (ve výkresu určeno zjevně)
 - H. stl. rozvody plynu (ve výkresu určeno zjevně)
 - I. distribuční rozvody stl. vn včetně transformátorů (ve výkresu určeno zjevně)



ZÁZNAM O ÚČINNOSTI
 SPRÁVNÍ ORGÁN, KTERÝ ÚZEMNÍ PLÁN VYDAL:
 ČÍSLO JEDNACÉ:
 DATUM VYDÁNÍ:
 DATUM ÚČINNOSTI:

POŘIZOVATEL: razítko:
 Městský úřad Slavkov u Brna
 Odbor stavební a územně plánovací úřad

Jméno a příjmení: podpis:
 Funkce:

| | | |
|--|---|---|
| 0 50m 100m 200m 300m 400m MĚRITKO: 1:5 000 | | Ing.arch. Alexander Běhal architekt v Brně atelier: Hobilkova 39 613 00 Brno |
| HLAVNÍ PROJEKTANT: Ing. arch. Alexander Běhal, Hobilkova 39, 61300 Brno; IČO: 681 15 296 ZODPOVĚDNÝ PROJEKTANT: Ing. arch. Alena Fiala OBJEDNÁVATEL: OBEC KŘENOVICE AKCE: ÚZEMNÍ PLÁN - KŘENOVICE - NÁVRH | STUPEŇ: ÚPD NAZEV VÝKRESU: VEŘEJNĚ PROSPĚSNÉ STAVBY A OPATŘENÍ | DATUM: ZÁŘÍ 2007 Č. VÝKRESU: A-6 |