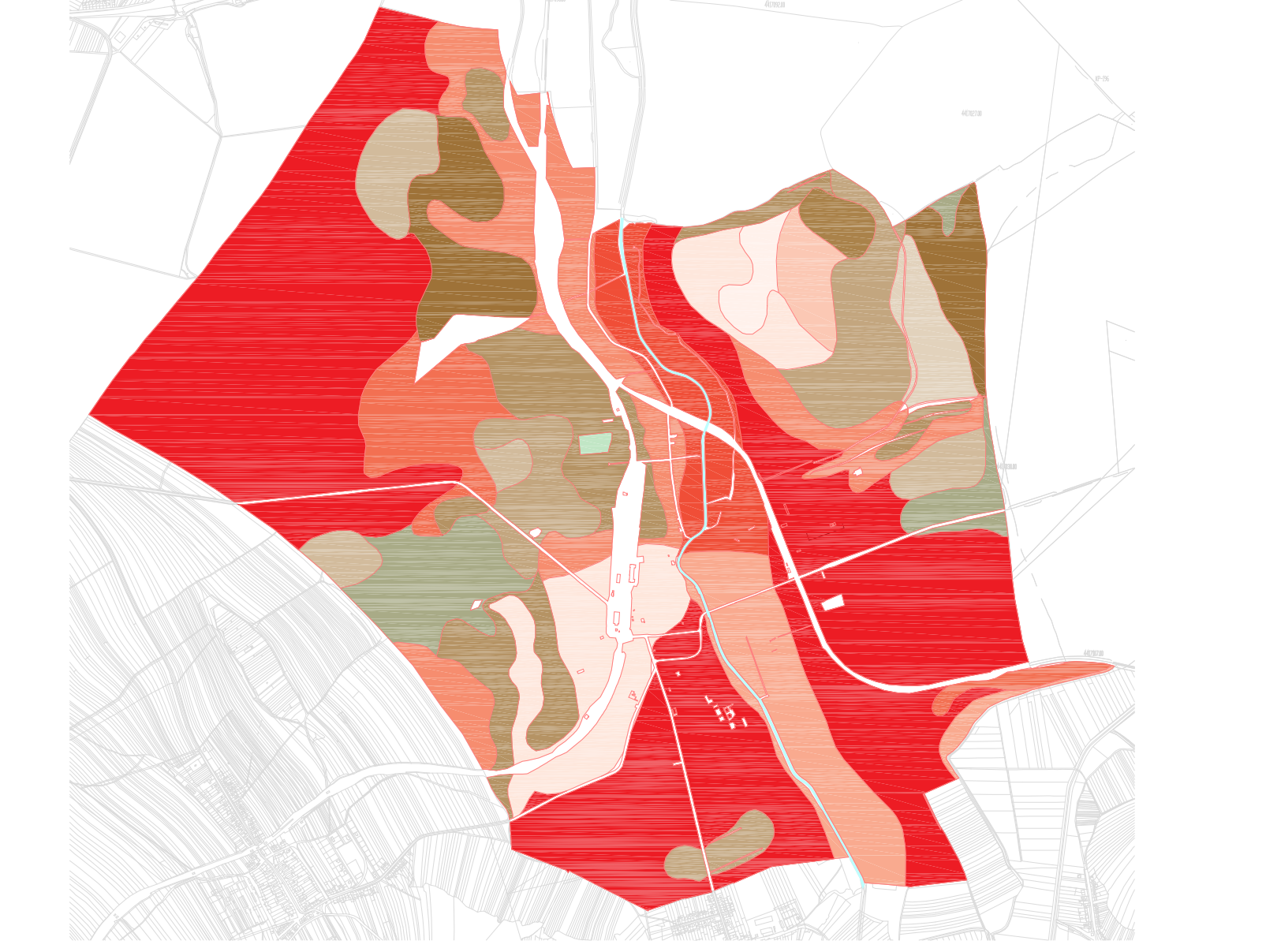


# KŘENOVICE

## ÚZEMNÍ PLÁN - NÁVRH

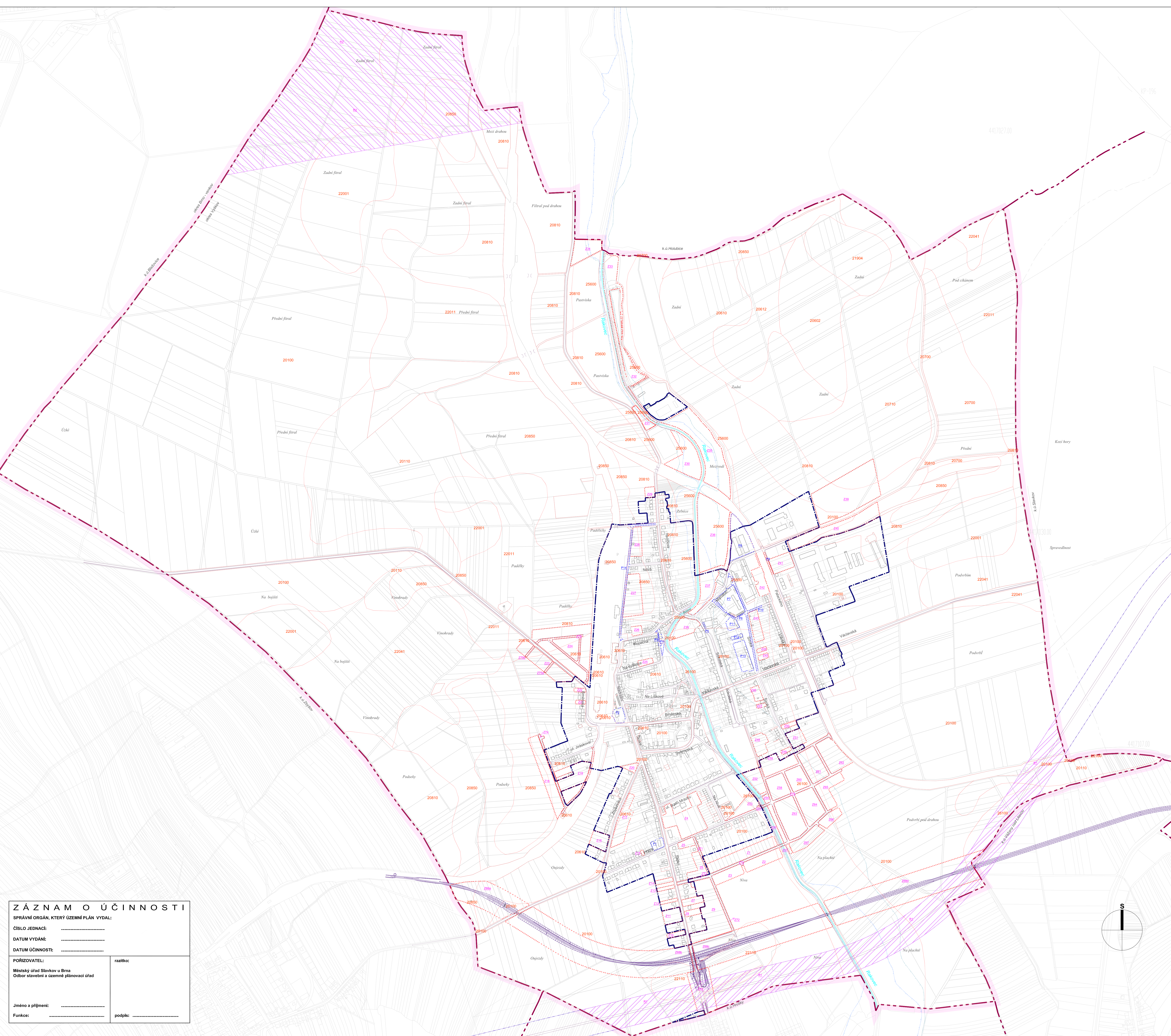
- URBANISTICKÁ KONCEPCE – ZÁSADY USPOŘÁDÁNÍ ÚZEMÍ**
- HRANICE ÚZEMNÍCH JEDNOTEK**
- hranice řešeného území (hranice katastrálního území)
  - hranice zastavěného území (hranice katastrálního území)
  - hranice zastavěného území obce k 30.9.2007
  - hranice zastavěných ploch
  - hranice zřetelových ploch
  - koridory územních rezerv
- ÚZEMNÍ VYUŽITÍ ÚZEMÍ**
- zastavěné plochy
- územní rezervy
- výhledové plochy (při vyřazení)
- PLACHTY PLÁNU ÚZEMNÍHO ÚPRAVY**
- plochy zastavěného území
- plochy zastavěného území
- hranice a kód BPEJ
- vodní plochy a toky
- DOCHRANĚNÉ PÁSMA**
- DOCHRANĚNÉ PÁSMA VODNÍHO TOKU A NÁDOŽE
- ZÁPLAVOVÉ ÚZEMÍ D100
- ZÁPLAVOVÉ ÚZEMÍ D20
- OSTATNÍ DOCHRANĚNÉ PÁSMA – stádo nebo zřetel pro klesu je ochranné pásmo určeno je určeno plesně
- ÚZEMNÍ REZERVA PRO DOBRANÝ STAVBY – stádo nebo zřetel pro klesu je územní rezerva určeno je určeno plesně

BONITOVANÉ PŮDNĚ EKOLOGICKÉ JEDNOTKY (BPEJ) v k.ú. Křenovice - SITUACE 1:25 000



**BONITOVANÉ PŮDNĚ EKOLOGICKÉ JEDNOTKY – BPEJ (územní příloha 1 v. ochranné)**

	BPEJ 2.01.00 (I. třída ochrany)		BPEJ 2.07.00 (II. třída ochrany)
	BPEJ 2.56.00 (I. třída ochrany)		BPEJ 2.20.01 (II. třída ochrany)
	BPEJ 2.01.10 (I. třída ochrany)		BPEJ 2.07.10 (II. třída ochrany)
	BPEJ 2.08.10 (II. třída ochrany)		BPEJ 2.08.50 (IV. třída ochrany)
	BPEJ 2.61.00 (II. třída ochrany)		BPEJ 2.19.04 (IV. třída ochrany)
	BPEJ 2.06.02 (III. třída ochrany)		BPEJ 2.20.11 (IV. třída ochrany)
	BPEJ 2.06.10 (III. třída ochrany)		BPEJ 2.20.41 (IV. třída ochrany)
	BPEJ 2.06.12 (II. třída ochrany)		BPEJ 2.21.10 (IV. třída ochrany)



**ZÁZNAM O ÚČINNOSTI**

SPRAVNÍ ORGÁN, KTERÝ ÚZEMNÍ PLÁN VYDAL: \_\_\_\_\_

ČÍSLO JEDNACÉ: \_\_\_\_\_

DATUM VYDÁNÍ: \_\_\_\_\_

DATUM ÚČINNOSTI: \_\_\_\_\_

POŘIZOVATEL: \_\_\_\_\_

Městský úřad Slavkov u Brna  
 Odbor stavební a územně plánovací úřad

razítko: \_\_\_\_\_

Jméno a příjmení: \_\_\_\_\_

Funkce: \_\_\_\_\_

podpis: \_\_\_\_\_

HLAVNÍ PROJEKTANT: Ing.arch.Alexander Běhal,Hoblíkova 39, 61300 Brno; IČO: 681 15 296	SPOLUPRÁCE: Ing.arch.Zdeněk Bureš	Ing.arch.Alexander Běhal architekt v Brně atelier: Hoblíkova 39 613 00 Brno	Číslo paré
ZODPOVĚDNÝ PROJEKTANT: Ing.arch. Alena Fiala	OBJEDNAVATEL: OBEC KŘENOVICE	<b>ÚZEMNÍ PLÁN - KŘENOVICE - NÁVRH</b>	
AKCE:			
NÁZEV VÝKRESU: <b>Výkres předpokládaných záborů půdního fondu</b>	STUPEŇ: ÚPD	DATUM: ZÁŘÍ 2007	
	MĚRITKO: 1:5 000	Č. VÝKRESU: <b>B-3</b>	