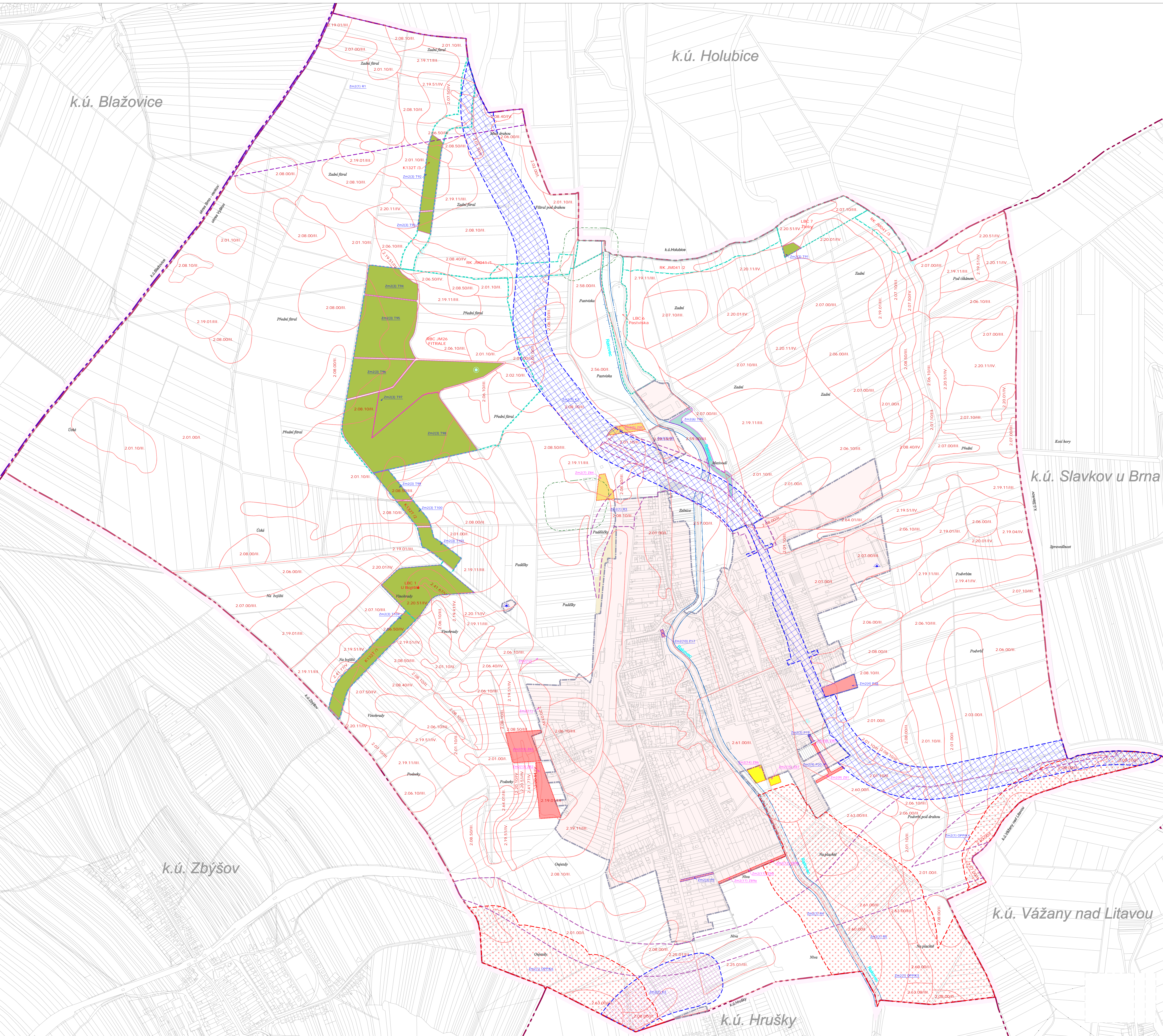
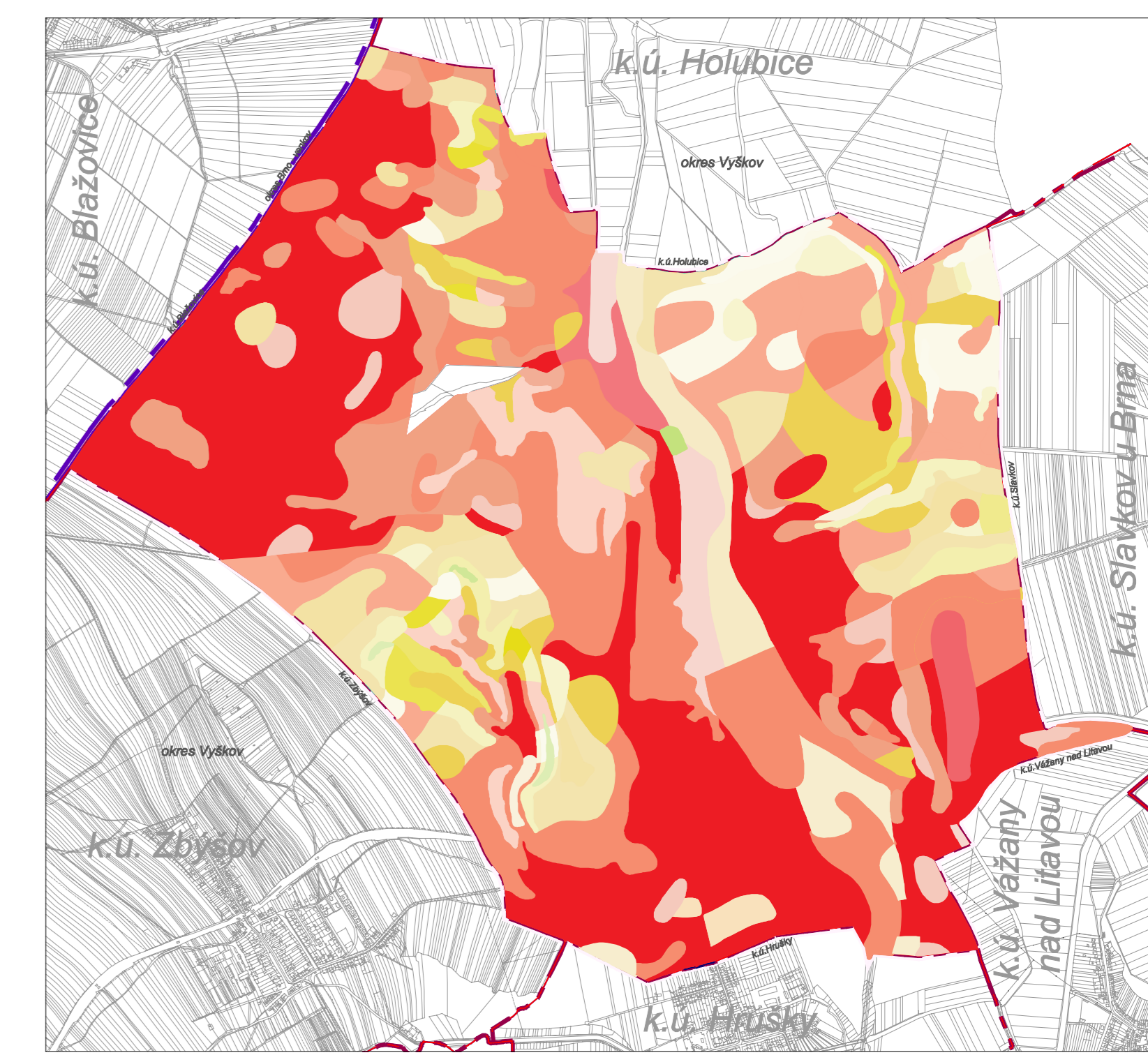


# KŘENOVICE

## ZMĚNA ÚZEMNÍHO PLÁNU Č.2



- HRANICE ÚZEMNÍCH JEDNOTEK**
- HRANICE ŘEŠENÉHO ÚZEMÍ (HRANICE KATASTRÁLNÍHO ÚZEMÍ KŘENOVICE)
  - HRANICE KATASTRÁLNÍCH ÚZEMÍ
  - HRANICE ORP SLAVKOV U BRNA A ORP ŠLAPANICE
  - PROSTOROVÉ UPOŘADÁNÍ ÚZEMÍ V ČLENĚNÍ NA ZASTAVĚNÁ A NEZASTAVĚNÁ ÚZEMÍ OBOE A NEZASTAVĚNÁ ÚZEMÍ - krajiny
  - HRANICE ZASTAVĚNÉHO ÚZEMÍ OBCE K DATU 1.1.2022
- PLOCHY ZMĚN V ZASTAVĚNÉM ÚZEMÍ**
- Z1 HRANICE ZASTAVITELNÝCH PLOCH
  - P1 HRANICE PŘESTAVBOVÝCH PLOCH
- KONCEPCE UPOŘADÁNÍ KRAJINY, PLOCHY ZMĚN V NEZASTAVĚNÉM ÚZEMÍ - TRANSFORMAČNÍ PLOCHY**
- T1 HRANICE TRANSFORMAČNÍCH PLOCH
- KONCEPCE UPOŘADÁNÍ KRAJINY, ÚZEMNÍ SYSTÉM EKOLOGICKÉ STABILITY, PROTIEROZÍ A PROTIPOVODŇOVÁ OPATŘENÍ**
- HRANICE ÚSES - BIODIVERZITA LOKÁLNÍ VYJĚŽENÁ V OŠACH BIODIVERZITY NADREGIONÁLNÍ A REGIONÁLNÍ
  - LBC orn. HRANICE ÚSES - BIODIVERZITA REGIONÁLNÍ
  - RBC orn. HRANICE ÚSES - BIODIVERZITA REGIONÁLNÍ
  - RK JM41 HRANICE ÚSES - BIODIVERZITA NADREGIONÁLNÍ
  - K132T HRANICE ÚSES - BIODIVERZITA NADREGIONÁLNÍ
  - K4-K6 PLOCHY PROTIPOVODŇOVÝCH OPATŘENÍ
- KONCEPCE VEŘEJNÉ INFRASTRUKTURY - DOPRAVNÍ INFRASTRUKTURA PLOCHY A KORIDORY DOPRAVNÍ INFRASTRUKTURY**
- HRANICE KORIDORU - DOPRAVNÍ INFRASTRUKTURA - DRAŽNÍ KOMUNIKACE
  - HRANICE KORIDORU - DOPRAVNÍ INFRASTRUKTURA - DÁLNIČNÍ A SILNIČNÍ - silnice
  - HRANICE ÚZEMNÍ REZERVY - DOPRAVNÍ INFRASTRUKTURA - DRAŽNÍ KOMUNIKACE - VRT
  - HRANICE ÚZEMNÍ REZERVY - DOPRAVNÍ INFRASTRUKTURA - DRAŽNÍ KOMUNIKACE
  - HRANICE ÚZEMNÍ REZERVY - DOPRAVNÍ INFRASTRUKTURA - DÁLNIČNÍ A SILNIČNÍ - silnice
- KONCEPCE VYUŽITÍ ÚZEMÍ - PLOCHY S ROZDÍLNÝM ZPŮSOBEM VYUŽITÍ**
- PLOCHY BYDLENÍ
    - r - bydlení v rodinných domech, d - bydlení v bytových domech
  - PLOCHY OBČANSKÉHO VYBAVENÍ - Měrovečská a sportovní zařízení
  - PLOCHY DOPRAVNÍ INFRASTRUKTURY - drážní komunikace
  - PLOCHY DOPRAVNÍ INFRASTRUKTURY - dálniční a silniční
  - PLOCHY DOPRAVNÍ INFRASTRUKTURY - ÚČELOVÉ KOMUNIKACE
  - PLOCHY REKREACE
  - PLOCHY SMÍŠENÉHO NEZASTAVĚNÉHO ÚZEMÍ
  - PLOCHY SMÍŠENÉHO NEZASTAVĚNÉHO ÚZEMÍ - přirodní
  - PLOCHY SMÍŠENÉHO NEZASTAVĚNÉHO ÚZEMÍ - zemědělská
  - PLOCHY SMÍŠENÉHO NEZASTAVĚNÉHO ÚZEMÍ - vodní a vodohospodářská
  - PLOCHY ZEMĚDĚLSKÉ - zahrady
  - HRANICE A KÓD BPEJ



**BODNÍTOVÁNÍ Po (dle EKOLOGICKÉ JEDNOTKY - BPEJ (stavba, st. edostupí - ochrana))**

BPEJ 2.01.00 (I. 175a ochrana)	BPEJ 2.06.10 (II. 175a ochrana)	BPEJ 2.07.50 (V. 175a ochrana)
BPEJ 2.02.00 (I. 175a ochrana)	BPEJ 2.07.00 (II. 175a ochrana)	BPEJ 2.08.40 (V. 175a ochrana)
BPEJ 2.03.00 (I. 175a ochrana)	BPEJ 2.07.10 (II. 175a ochrana)	BPEJ 2.19.04 (V. 175a ochrana)
BPEJ 2.06.00 (I. 175a ochrana)	BPEJ 2.08.50 (II. 175a ochrana)	BPEJ 2.19.41 (V. 175a ochrana)
BPEJ 2.04.00 (I. 175a ochrana)	BPEJ 2.19.01 (II. 175a ochrana)	BPEJ 2.19.51 (V. 175a ochrana)
BPEJ 2.01.10 (II. 175a ochrana)	BPEJ 2.19.11 (II. 175a ochrana)	BPEJ 2.20.01 (V. 175a ochrana)
BPEJ 2.02.10 (II. 175a ochrana)	BPEJ 2.25.01 (II. 175a ochrana)	BPEJ 2.20.10 (V. 175a ochrana)
BPEJ 2.08.10 (II. 175a ochrana)	BPEJ 2.59.00 (II. 175a ochrana)	BPEJ 2.20.11 (V. 175a ochrana)
BPEJ 2.06.00 (II. 175a ochrana)	BPEJ 2.63.00 (II. 175a ochrana)	BPEJ 2.20.51 (V. 175a ochrana)
BPEJ 2.57.00 (II. 175a ochrana)	BPEJ 2.64.01 (II. 175a ochrana)	BPEJ 2.39.19 (V. 175a ochrana)
BPEJ 2.58.00 (II. 175a ochrana)	BPEJ 2.06.40 (V. 175a ochrana)	BPEJ 2.41.67 (V. 175a ochrana)
BPEJ 2.58.00 (II. 175a ochrana)	BPEJ 2.06.50 (V. 175a ochrana)	BPEJ 2.41.77 (V. 175a ochrana)

- LIMITY VYUŽITÍ ÚZEMÍ**
- PRAMEN
  - VODOJEM
  - PÁSMO OCHRANY LEŠA (50m)

100m 200m 500m 300m 1000m

**HLAVNÍ PROJEKTANT:** Ing. arch. Alexander Běhal, Holubkova 575/9, 613 00 Brno  
**ČKA 10044 - autorizovaný architekt** ČKA 1002335 - autorizovaný inženýr

**Ing. arch. Alexander Běhal & ATFOO s.r.o.**  
 studio: Holubkova 575/9  
 613 00 Brno

**OBJEDNATEL: OBEC KŘENOVICE**

**AKCE: ZMĚNA Č.2 ÚZEMNÍHO PLÁNU - KŘENOVICE**

**NÁZEV VÝKRESU: Výkres předpokládaných záborů půdního fondu**

**STUPEŇ: ÚPD** **DATUM: UNOR 2023**

**MĚŘÍTKO: 1:5 000** **Č. VÝKRESU: D-3**